

**Országos  
kompetenciamérés  
2022**

---

# **Angol idegen nyelv**

## **Intézményi jelentés**

**8. évfolyam**

## **Budapest V. Kerületi Hild József Általános Iskola**

1051 Budapest V. kerület, Nádor utca 12.

OM azonosító: 034886



BELÜGYMINISZTERIUM



OKTATÁSI  
HIVATAL



Köznevelési Mérés  
Értékelési Osztály

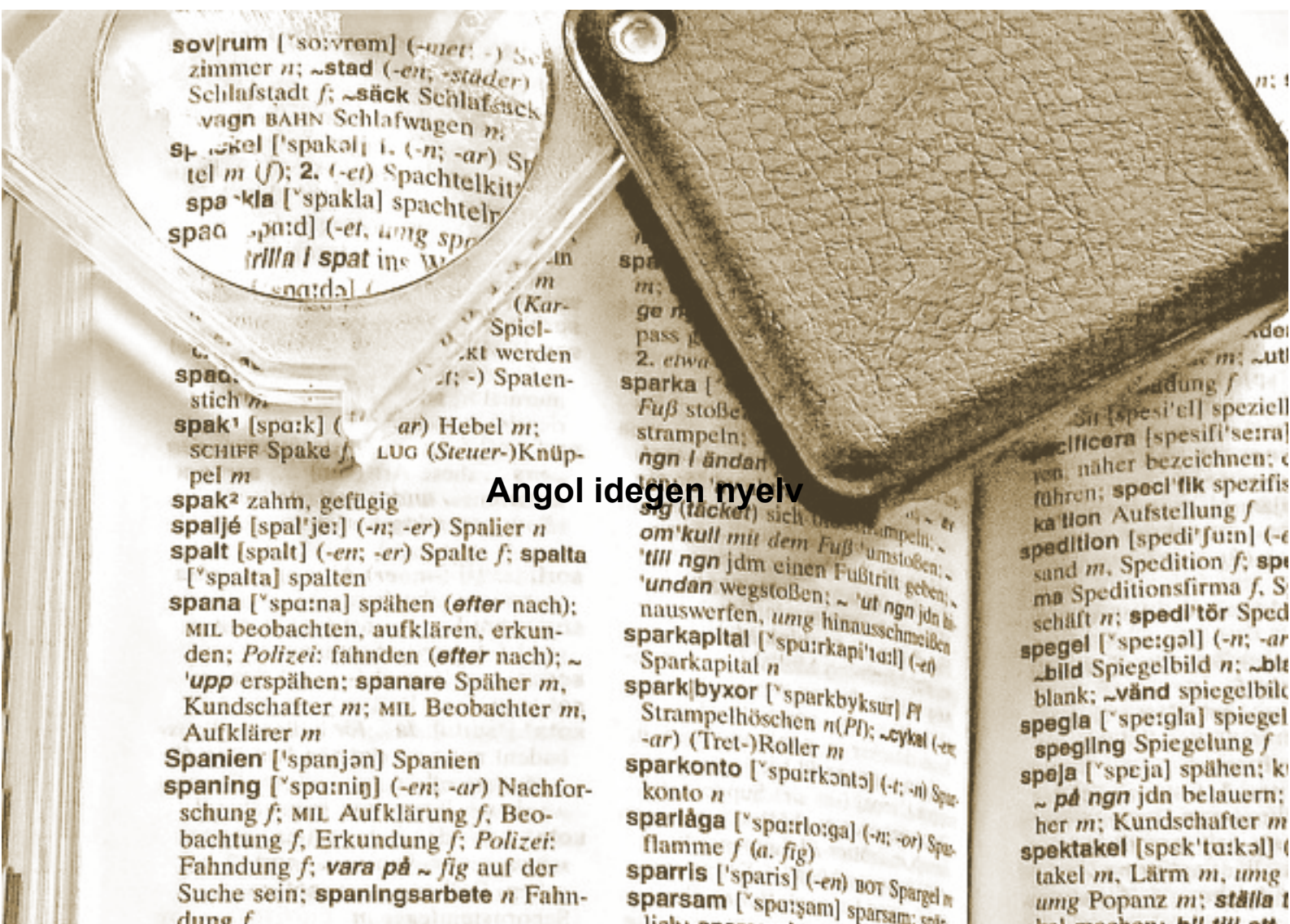
**FIGYELEM! Kérjük, tartsa szem előtt, hogy a 2020/2021. tanévtől a képzési formák megváltoztak. A jelentésben szereplő technikai elnevezésű viszonyítási csoportba a technikai képzés és a szaggimnáziumi képzés tartozik. A szakképző iskolák viszonyítási csoportba a szakképző iskolai képzés, a szakközépiskolai képzés és a szakiskolai képzés tartozik.**

**Az emberi erőforrások minisztere 5/2020. (III. 19.) EMMI határozata értelmében a 2019/2020. tanévi országos kompetenciamérés elmaradt, így nem érhetők el a 2020. évi mérési eredmények.**

**A létszámtáblázatok tartalma a 2021/2022. tanévi méréstől kezdődően mérési területenként eltérő lehet.**

A feladatellátási helyek kódtáblázata

A	001 - Budapest V. Kerületi Hild József Általános Iskola (általános iskola) (1051 Budapest, Nádor utca 12.)
---	---



## Létszámadatok

Az intézmény létszámadatai a 8. évfolyamon

A feladatellátási hely kódja	Képzési forma	Tanulók száma						
		Összesen	SNI	Mentesült*	BTMN	HHH	Figyelembe vehető**	Jelentésben szereplő
A	Általános iskola ***	21	0	2	2	0	19	19
<b>Összesen</b>		<b>21</b>	<b>0</b>	<b>2</b>	<b>2</b>	<b>0</b>	<b>19</b>	<b>19</b>

\* A mentesség a matematika, a szövegértés és a természettudomány mérésekre megegyezik. Ezekben a területeken a tanuló csak a teljes mérésen mentesülhet. A nyelvi méréseken a tanulók mentesülhetnek az egész mérés vagy csupán a mérés egy része alól, illetve vannak, akik rövidített tesztet töltenek ki. Ugyanazon tanulóra a mentesség eltérhet a nyelvi és a másik három mérési területen.

\*\* Figyelembe vehetők azok a tanulók, akiknek, amennyiben nem hiányoztak, eredményei szerepelnek a jelentésben. Ezek azok a tanulók, akik nem mentesültek a felmérés megírása alól és nem küzdenek egyéb pszichés fejlődési zavar tartós és súlyos rendellenességével.

\*\*\* Az intézményben egy vagy több feladatellátási helyen és képzési formában néhány tanuló hátráltatva volt a teszt kitöltésében (jellemzően technikai probléma vagy a teszt félbehagyása miatt), de elegendő feladatot kitöltöttek az eredmény számításához. Eredményük a feladatellátási hely és az intézmény összesített eredményében is megjelenik. Összesen 12 hátráltatott tanuló eredmény került beszámításra.

A Háttérkérdőívre és a családháttér-indexre vonatkozó létszámadatok

A feladatellátási hely kódja	Képzési forma	Tanulók száma				A feladatellátási helynek van-e a CSH-index alapján becsült várható eredménye?
		Figyelembe vehető	Háttérkérdőívet kitöltötte*	Van CSH-indexe**	Jelentésben szereplő és van CSH-indexe***	
A	Általános iskola	19	8	7	7	Nincs
<b>Összesen</b>		<b>19</b>	<b>8</b>	<b>7</b>	<b>7</b>	

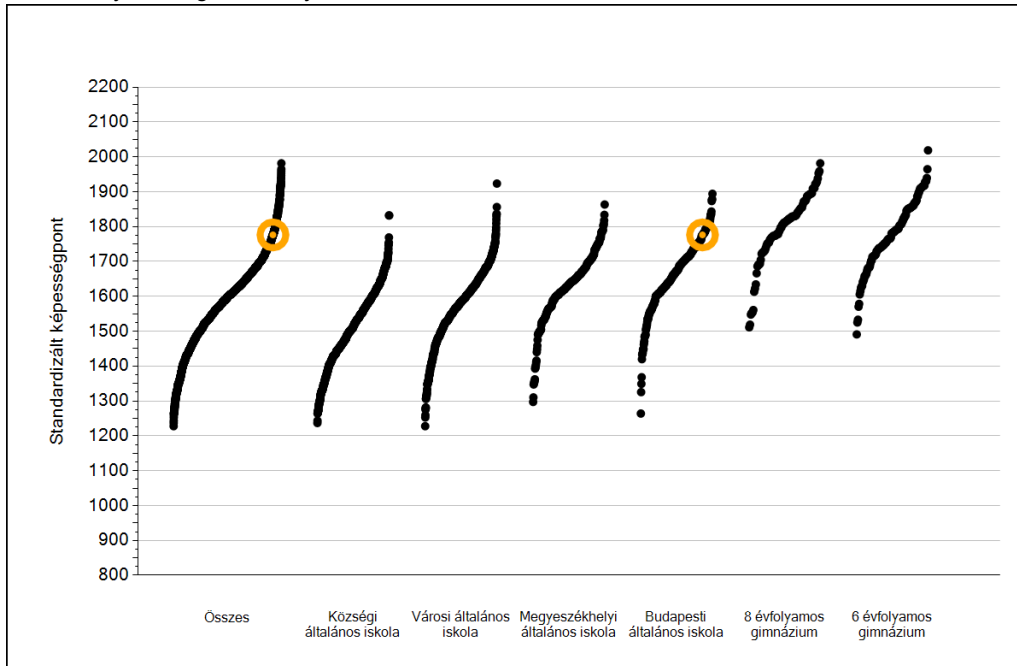
\* Minden olyan tanuló szerepel ebben a létszámban, aki az adott feladatellátási helyen tanul, és a Háttérkérdőívből legalább 5 kérdést megválaszolt.

\*\* Azok a tanulók szerepelnek a létszámban, akik alapján a feladatellátási hely átlagos CSH-indexe számolható, vagyis minden szükséges információt megadtak a Háttérkérdőívben és figyelembe vehetők a feladatellátási hely átlagos eredményeiben.

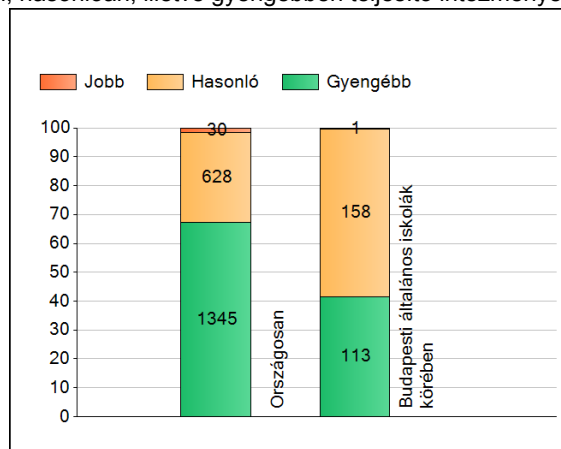
\*\*\* Azok a tanulók szerepelnek a létszámban, akik alapján a feladatellátási hely átlagos CSH-indexe számolható és az adott mérési terület jelentésében szerepelnek. Az egyes mérési területeken a CSH-indexszel rendelkezők száma eltérhet.

**1a** **Átlageredmények**

Az intézmények átlageredményeinek összehasonlítása



A szignifikánsan jobban, hasonlóan, illetve gyengébben teljesítő intézmények száma és aránya (%)



A tanulók átlageredménye és az átlag megbízhatósági tartománya (konfidencia-intervalluma)

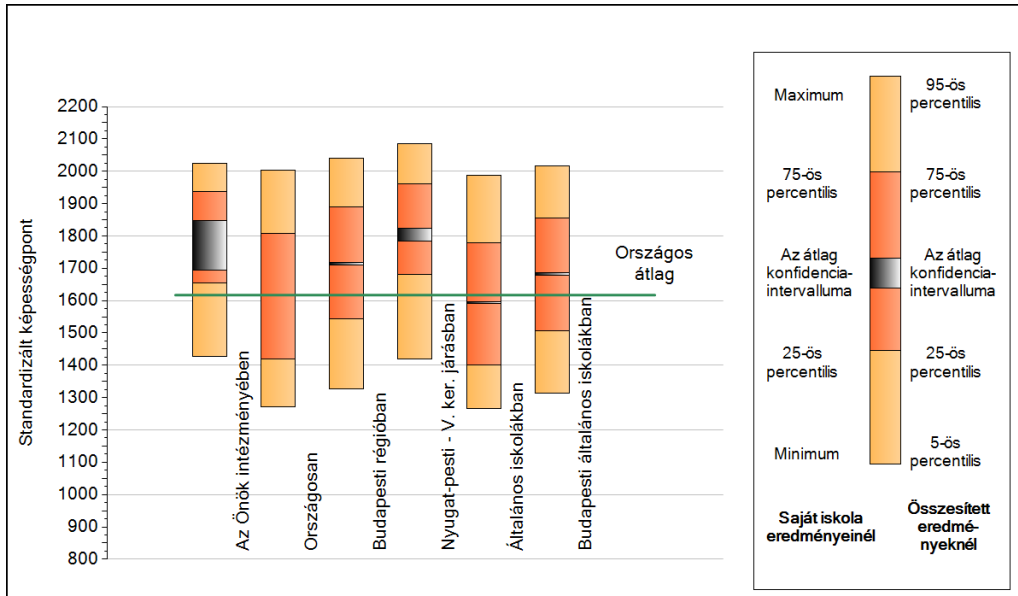
<b>Az Önök intézményében</b>	<b>1776 (1695;1848)</b>
Országosan	1617 (1616;1618)
Községi általános iskolákban	1516 (1513;1519)
Városi általános iskolákban	1582 (1579;1585)
Megyeszékhelyi általános iskolákban	1642 (1638;1647)
Budapesti általános iskolákban	1681 (1678;1686)
8 évfolyamos gimnáziumokban	1806 (1799;1813)
6 évfolyamos gimnáziumokban	1793 (1788;1798)

Angol idegen nyelv

**1b**

**A képességeloszlás néhány jellemzője**

A tanulók képességeloszlása az Önök intézményében és azokban a részpopulációkban, amelyekbe Önök is tartoznak



A tanulók képességeloszlása az egyes részpopulációkban

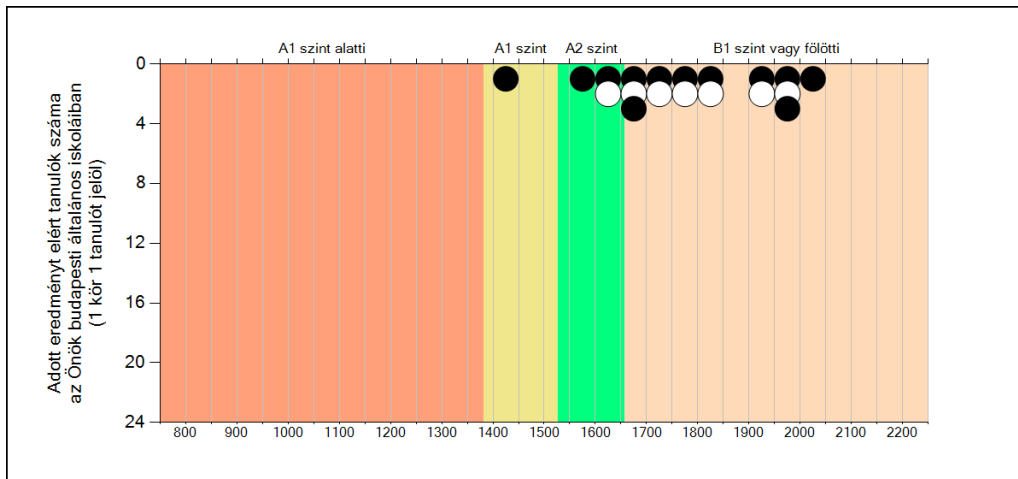
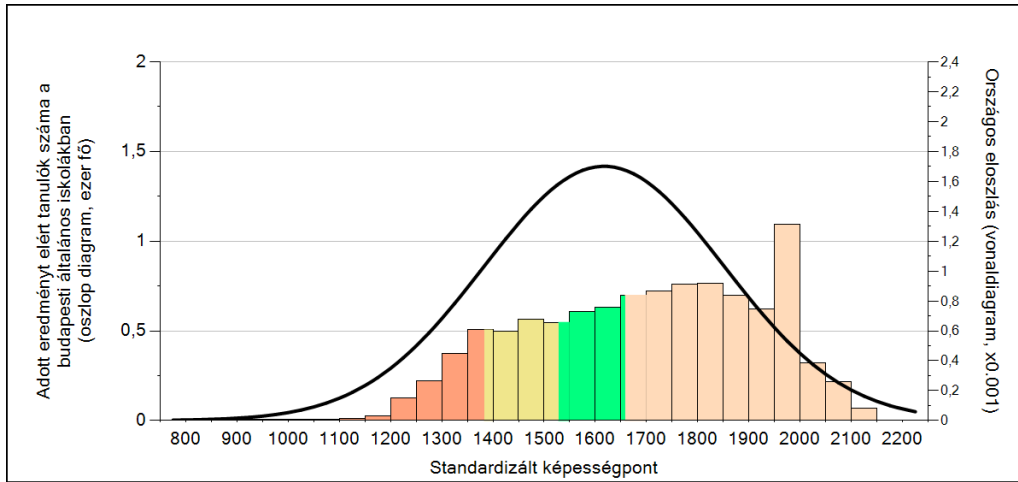
	Min. / 5-ös perc.	25-ös perc.	Átlag (konf. int.)	75-ös perc.	Max. / 95-ös perc.
<b>Az Önök intézményében</b>	1427	1655	1776 (1695;1848)	1937	2026
Országosan	1271	1419	1617 (1616;1618)	1808	2003
Budapesti régióban	1326	1545	1713 (1710;1717)	1890	2041
Nyugat-pesti - V. ker. járásban	1418	1681	1805 (1785;1824)	1961	2086
Általános iskolákban	1266	1401	1594 (1592;1595)	1778	1986
Budapesti általános iskolákban	1314	1508	1681 (1678;1686)	1856	2016



**1c**

## Képességeloszlás

Az országos eloszlás, valamint a tanulók eredményei a budapesti általános iskolákban és az Önök budapesti általános iskoláiban



### A tanulók képességszintek szerinti százalékos megoszlása

