

**Országos  
kompetenciamérés  
2021**



---

## **FIT-jelentés**

### **Telephelyi jelentés**

**6. évfolyam :: Általános iskola**

## **Budapest V. Kerületi Hild József Általános Iskola**

1051 Budapest, Nádor utca 12.

OM azonosító: 034886

Telephely kódja: 001



EMBERI ERŐFORRÁSOK  
MINISZTERIUMA



OKTATÁSI  
HIVATAL



Köznevelési Mérés  
Értékelési Osztály

**FIGYELEM! Kérjük, tartsa szem előtt, hogy a 2020/2021. tanévtől a képzési formák megváltoztak. A jelentésben szereplő technikai elnevezésű viszonyítási csoportba a technikai képzés és a szakgimnáziumi képzés tartozik. A szakképző iskolák viszonyítási csoportba a szakképző iskolai képzés, a szakközépiskolai képzés és a szakiskolai képzés tartozik.**

**Az emberi erőforrások minisztere 5/2020. (III. 19.) EMMI határozata értelmében a 2019/2020. tanévi országos kompetenciamérés elmaradt, így nem érhető el a 2020. évi mérési eredmények.**

## Létszámadatok

A telephely létszámadatai az általános iskolai képzéstípusban a 6. évfolyamon

Osztály neve	Tanulók száma						
	Összesen	SNI tanulók	Mentesült tanulók	BTMN tanulók	HHH tanulók	Jelentésre jogosult tanulók	A jelentésben szereplők
a	22	1	0	2	0	22	22
b	27	0	0	0	0	27	27
<b>Összesen</b>	<b>49</b>	<b>1</b>	<b>0</b>	<b>2</b>	<b>0</b>	<b>49</b>	<b>49</b>

A Tanulói háttérkérdőívre és a családháttér-indexre vonatkozó létszámadatok

Osztály neve	Tanulók száma		
	Jelentésre jogosultak	Tanulói kérdőívet kitöltötte	Van CSH-indexe
a	22	18	18
b	27	13	12
<b>Összesen</b>	<b>49</b>	<b>31</b>	<b>30</b>

A telephely CSH-indexének számításához nem áll rendelkezésre elegendő adat. Legfeljebb a tanulók kétharmadának volt családháttér-indexe a telephelyen.

A sajátos nevelési igényű vagy problémákkal küzdő tanulók adatai


Sajátos nevelési igény típusa	Tanulók száma	
	SNI/BTMN tanulók	Mentesültek a teszt megírása alól
Testi, érzékszervi vagy beszéd fogyatékos tanulók	1	0
Enyhe, középsúlyos vagy súlyos értelmi fogyatékos vagy autista tanulók	0	0
A megismerő funkciók vagy a viselkedés fejlődésének (organikus okra visszavezethető vagy vissza nem vezethető) tartós és súlyos rendellenességével küzdő tanulók	0	0
Beilleszkedési, tanulási vagy magatartási nehézségekkel küzdő tanulók	2	0
<b>Összesen</b>	<b>3</b>	<b>0</b>

A mentesülő tanulók adatai

A mentesség oka	Tanulók száma
SNI tanuló	0
Ideiglenes sérülés miatt mentesített tanuló	0
Nyelvi szempontból mentesíthető tanuló	0
<b>Összesen</b>	<b>0</b>

A telephely jelentésre jogosult tanulónak előző év végi matematikajegye

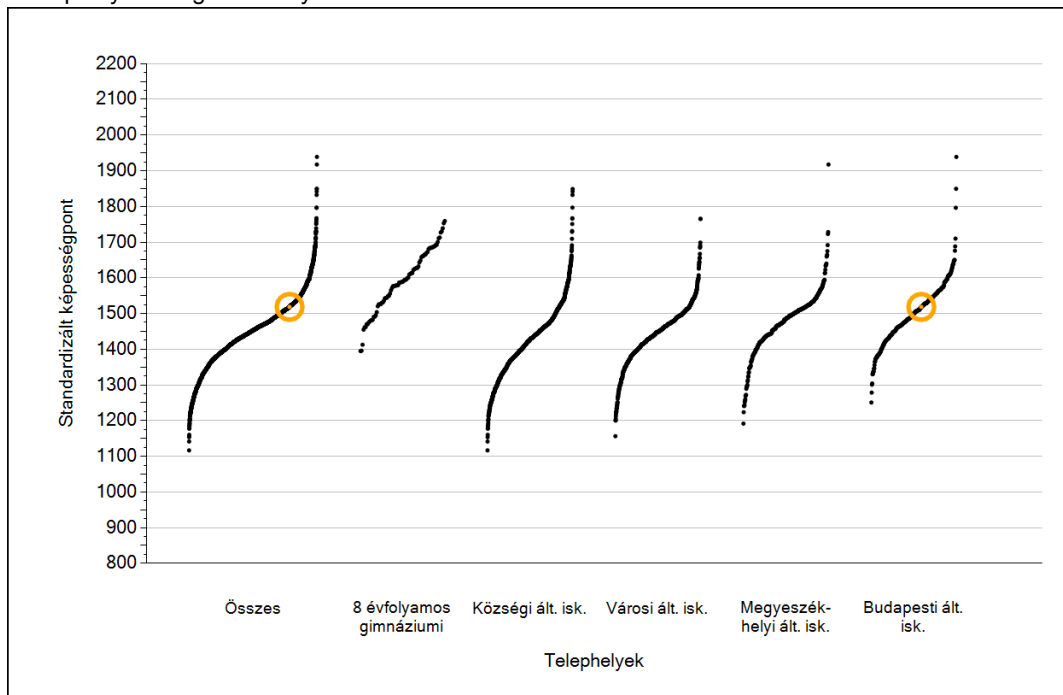
Osztály	Szerepel-e a jelentésben?	Előző év végi matematikajegy						Összesen
		-	1	2	3	4	5	
a	Jelentésben szereplők	0	0	2	4	6	10	22
	Jelentésben nem szereplők	0	0	0	0	0	0	0
b	Jelentésben szereplők	0	0	0	0	5	22	27
	Jelentésben nem szereplők	0	0	0	0	0	0	0
Összesen	<b>Jelentésben szereplők</b>	<b>0</b>	<b>0</b>	<b>2</b>	<b>4</b>	<b>11</b>	<b>32</b>	<b>49</b>
	<b>Jelentésben nem szereplők</b>	<b>0</b>	<b>0</b>	<b>0</b>	<b>0</b>	<b>0</b>	<b>0</b>	<b>0</b>



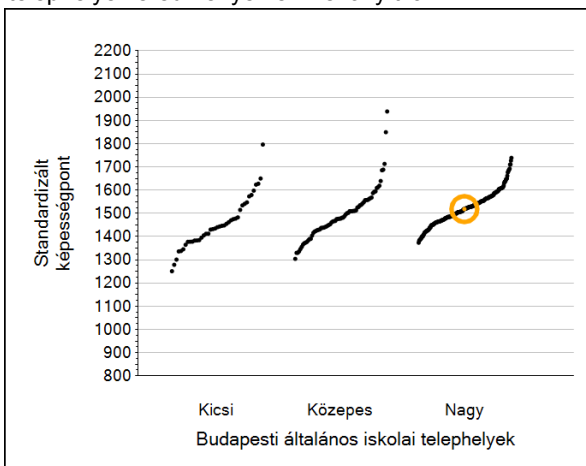
**Matematika**

## 1a Átlageredmények

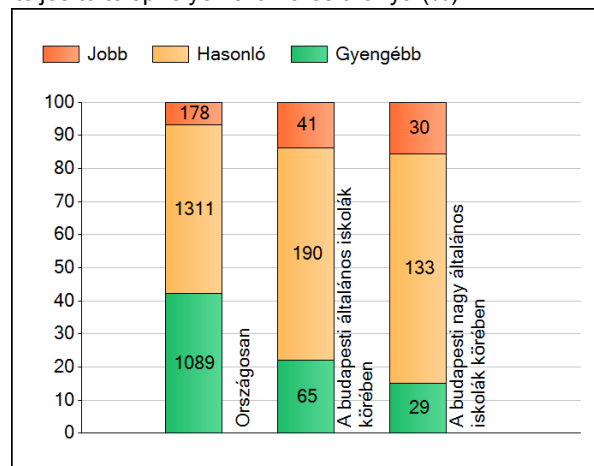
A telephelyek átlageredményeinek összehasonlítása



Az Önök eredményei a budapesti általános iskolai telephelyek eredményeihez viszonyítva



A szignifikánsan jobban, hasonlóan, illetve gyengébben teljesítő telephelyek száma és aránya (%)

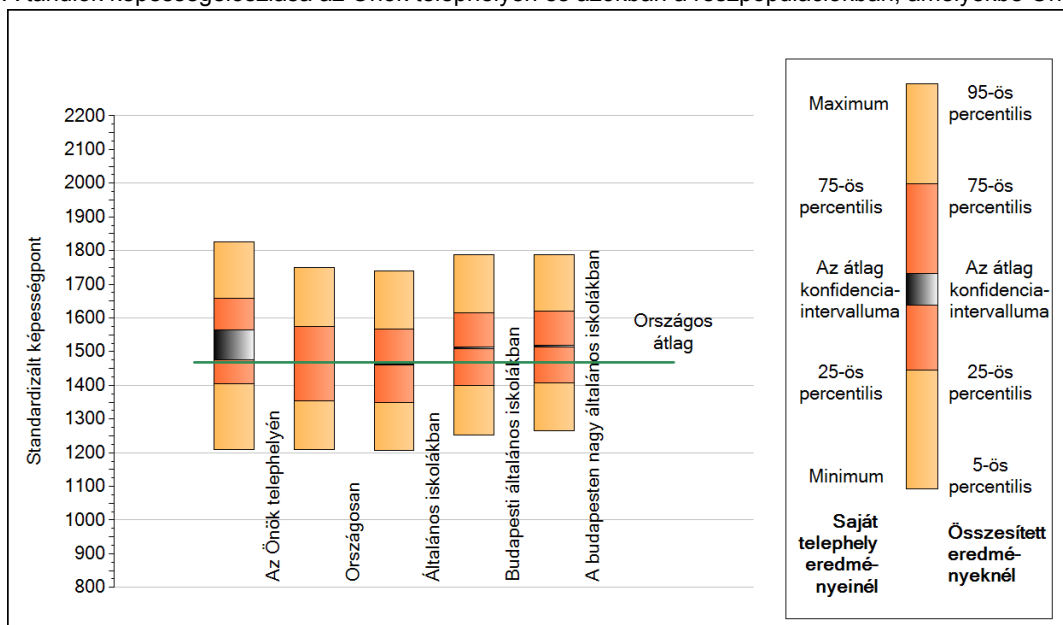


A tanulók átlageredménye és az átlag megbízhatósági tartománya (konfidencia-intervalluma)

<b>Az Önök telephelyén</b>	<b>1519 (1476;1565)</b>		
Országosan	1468 (1467;1470)		
8 évfolyamos gimnáziumokban	1609 (1605;1614)		
Ált. isk.	1462 (1461;1463)		
Községi ált. isk.	1428 (1426;1429)		
Városi ált. isk.	1450 (1448;1451)	Budapesti kis ált. isk.	1451 (1440;1464)
Megyeszékhelyi ált. isk.	1491 (1489;1493)	Budapesti közepes ált. isk.	1487 (1481;1494)
Budapesti ált. isk.	1510 (1508;1513)	Budapesti nagy ált. isk.	1517 (1514;1520)

## 1b A képességeloszlás néhány jellemzője

A tanulók képességeloszlása az Önök telephelyén és azokban a részpopulációkban, amelyekbe Önök is tartoznak

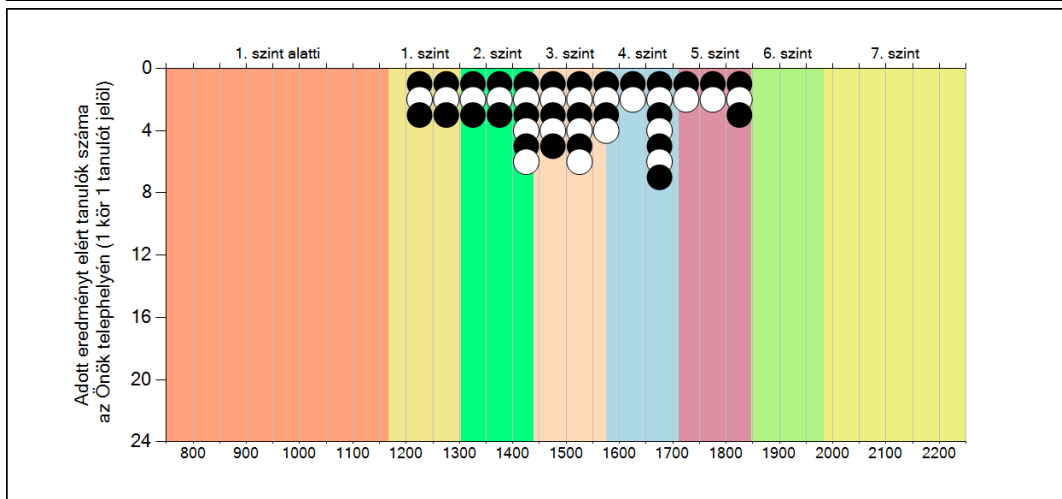
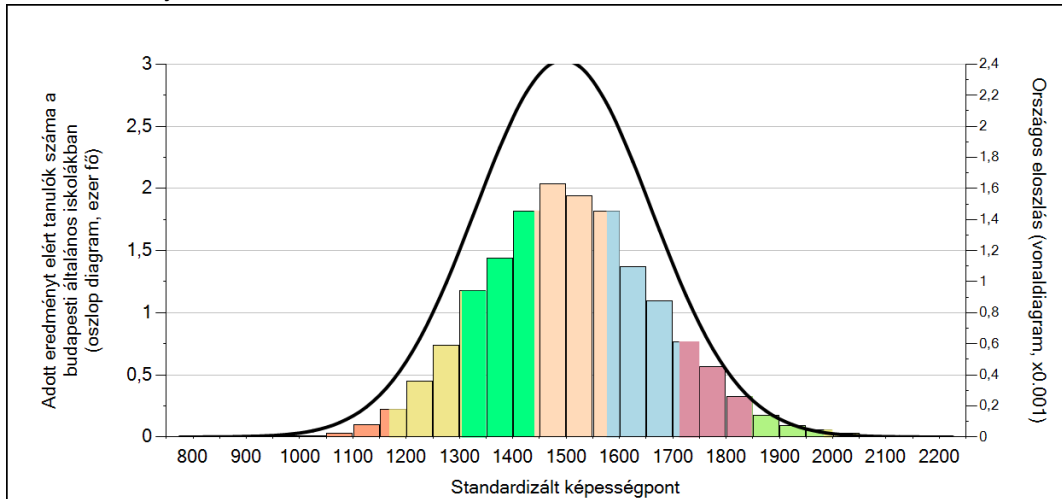


A tanulók képességeloszlása az egyes részpopulációkban

	Min. / 5-ös perc.	25-ös perc.	Átlag (konf. int.)	75-ös perc.	Max. / 95-ös perc.
<b>Az Önök telephelyén</b>	1210	1405	1519 (1476;1565)	1657	1826
Országosan	1210	1354	1468 (1467;1470)	1576	1749
Általános iskolákban	1208	1350	1462 (1461;1463)	1568	1740
Budapesti általános iskolákban	1252	1398	1510 (1508;1513)	1615	1789
A budapesten nagy általános iskolákban	1266	1408	1517 (1514;1520)	1619	1788

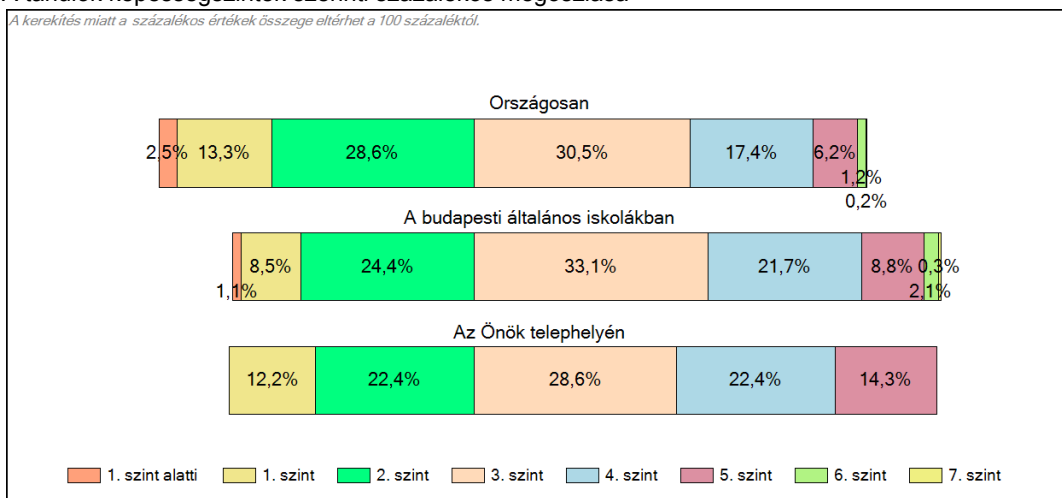
# 1c Képességeloszlás

Az országos eloszlás, valamint a tanulók eredményei a budapesti általános iskolákban és az Önök budapesti általános iskolájában



## A tanulók képességszintek szerinti százalékos megoszlása

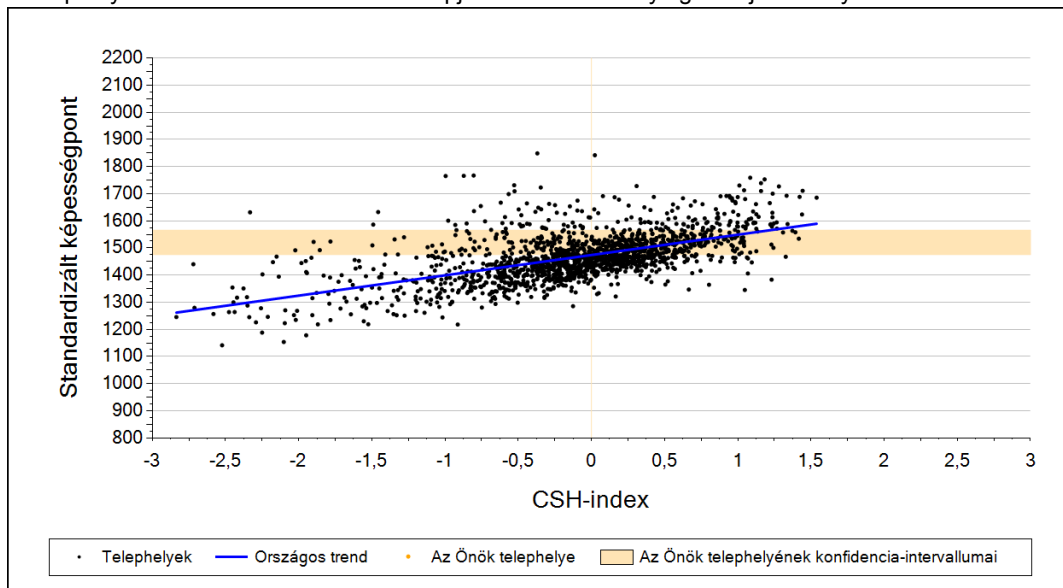
A kerékkés miatt a százalékos értékek összege eltérhet a 100 százaléktól.



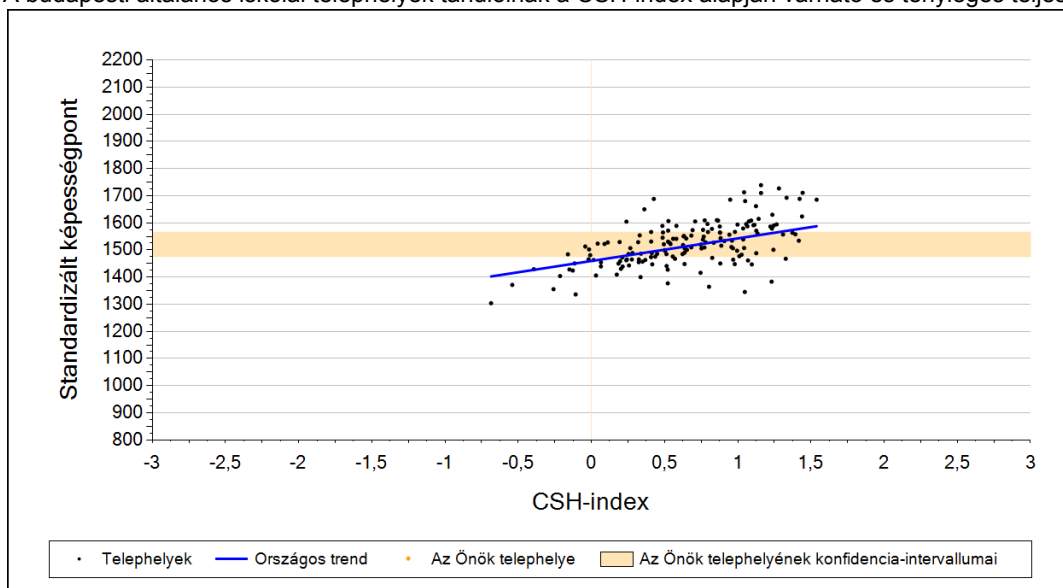
2a

## Átlageredmény a CSH-index tükrében\*

A telephelyek tanulóinak a CSH-index alapján várható és tényleges teljesítménye



A budapesti általános iskolai telephelyek tanulóinak a CSH-index alapján várható és tényleges teljesítménye



Telephelyeik eredménye a regressziós becslés alapján várható eredmény tükrében

Telephelyük tényleges eredménye	1519	(1476;1565)
Várható eredmény az összes telephelyre illesztett regressziós egyenes alapján	-	
Várható eredmény a budapesti általános iskolai telephelyekre illesztett regressziós egyenes alapján	-	
A telephely CSH-indexének számításához nem áll rendelkezésre elegendő adat. Legfeljebb a tanulók kétharmadának volt családiháttér-indexe a telephelyen.		

A CSH-index átlagértéke és az átlag megbízhatósági tartománya

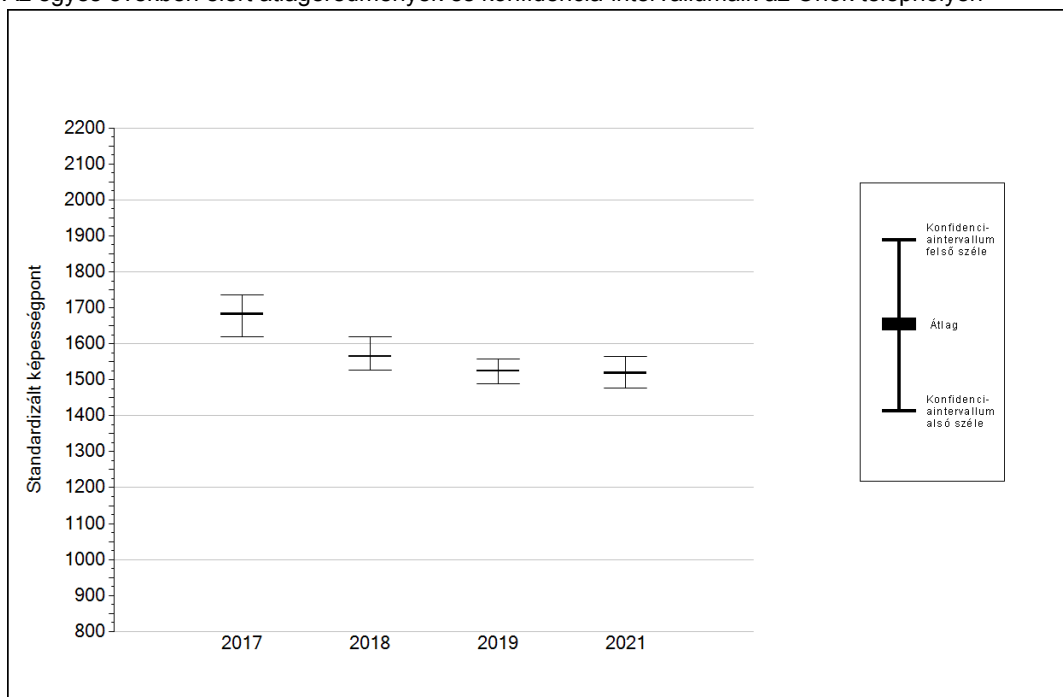
<b>Az Önök telephelyén</b>	-	
Országosan	-0,004	(-0,010;0,000)
Budapesti általános iskolákban	0,559	(0,550;0,000)

\* Csak azok a telephelyek szerepelnek az ábrákon, amelyeken legalább a diákok kétharmadára és legalább tíz tanulóra kiszámítható a CSH-index, és a CSH-indexszel rendelkező diákok átlaga belesik az összes diák képességátlagának konfidencia-intervallumába mindkét felmért terület esetében.



## 4a Az átlageredmény alakulása a 6. évfolyamon

Az egyes években elért átlageredmények és konfidencia-intervallumaik az Önök telephelyén



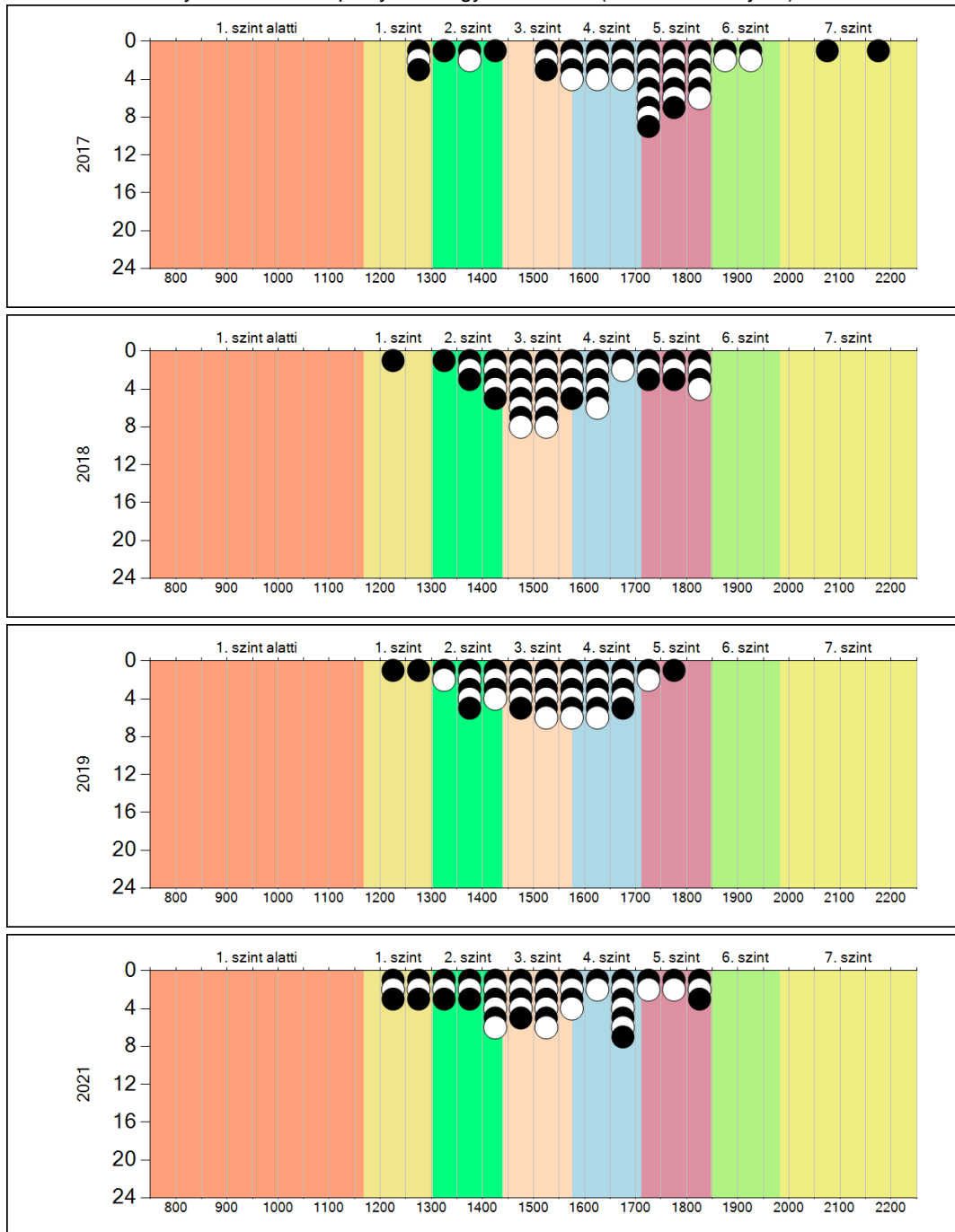
Év	Átlag (konf. int.)	A 2021. évi eredmény és a korábbi évek eredményei közötti különbség (konf.int.)
2021	1519 (1476;1565)	-
2019	1524 (1489;1558) <span style="color:blue">⊕</span>	-5 (-74;61)
2018	1565 (1526;1620) <span style="color:blue">⊕</span>	-46 (-114;20)
2017	1683 (1619;1736) <span style="color:red">▼</span>	-164 (-237;-84)

- ▲ A 2021. évi eredmény szignifikánsan magasabb
- ⊕ Nincs szignifikáns változás a 2021. évi eredményekben
- ▼ A 2021. évi eredmény szignifikánsan alacsonyabb

4b

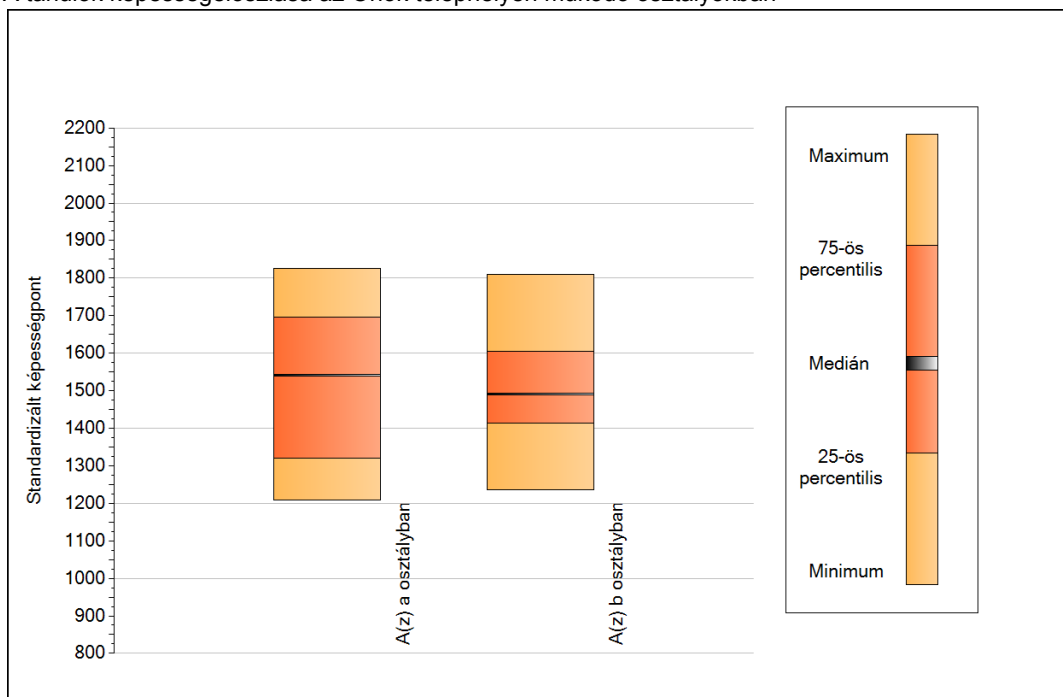
A képességeloszlás alakulása a 6. évfolyamon

A tanulók eredményei az Önök telephelyén az egyes években (1 kör 1 tanulót jelöl)



## 5a A képességeloszlás néhány jellemzője osztályonként

A tanulók képességeloszlása az Önök telephelyén működő osztályokban



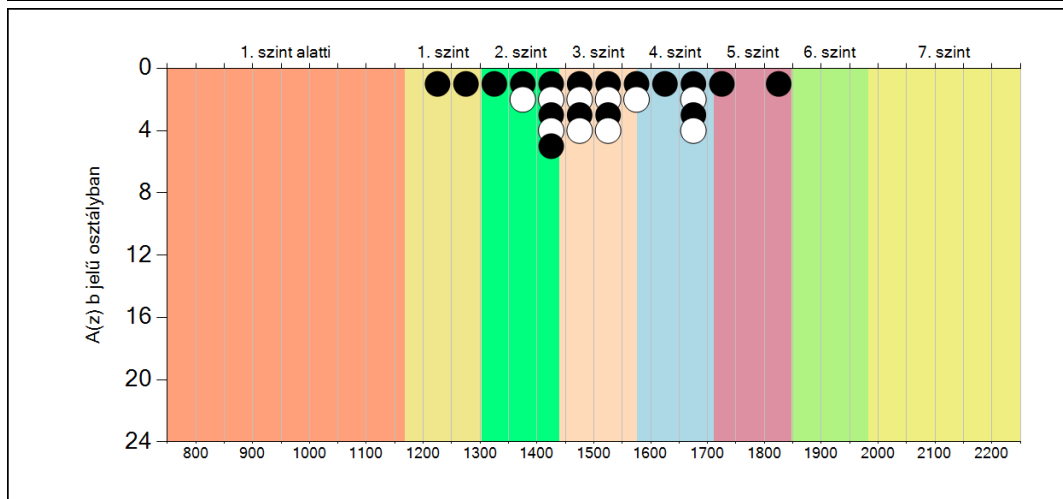
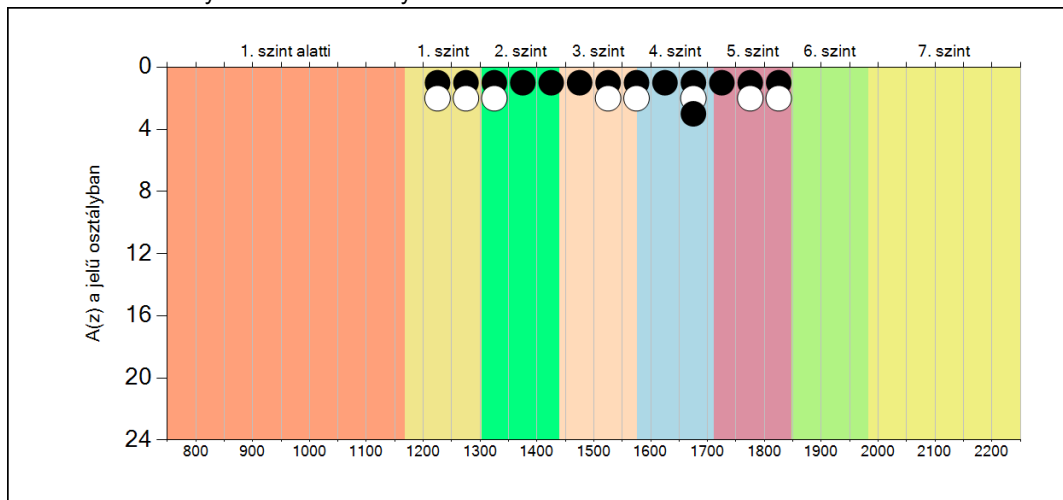
A tanulók képességeloszlása az Önök osztályaiban

	Minimum	25 percent.	Medián	75 percent.	Maximum
<b>A(z) a osztályban</b>	1210	1320	1541	1696	1826
<b>A(z) b osztályban</b>	1235	1414	1490	1604	1810

**5b**

**A képességeloszlás osztályonként**

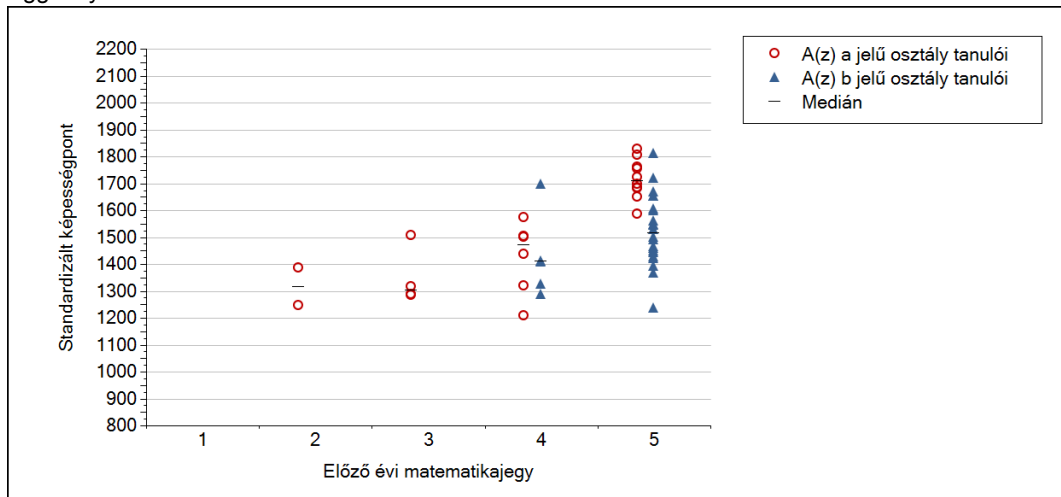
A tanulók eredményei az Önök osztályaiban



5c

## A képességeloszlás az előző év végi matematikajegy függvényében

A tanulók képességeloszlása az Önök telephelyén működő osztályokban az előző év végi matematikajegy függvényében



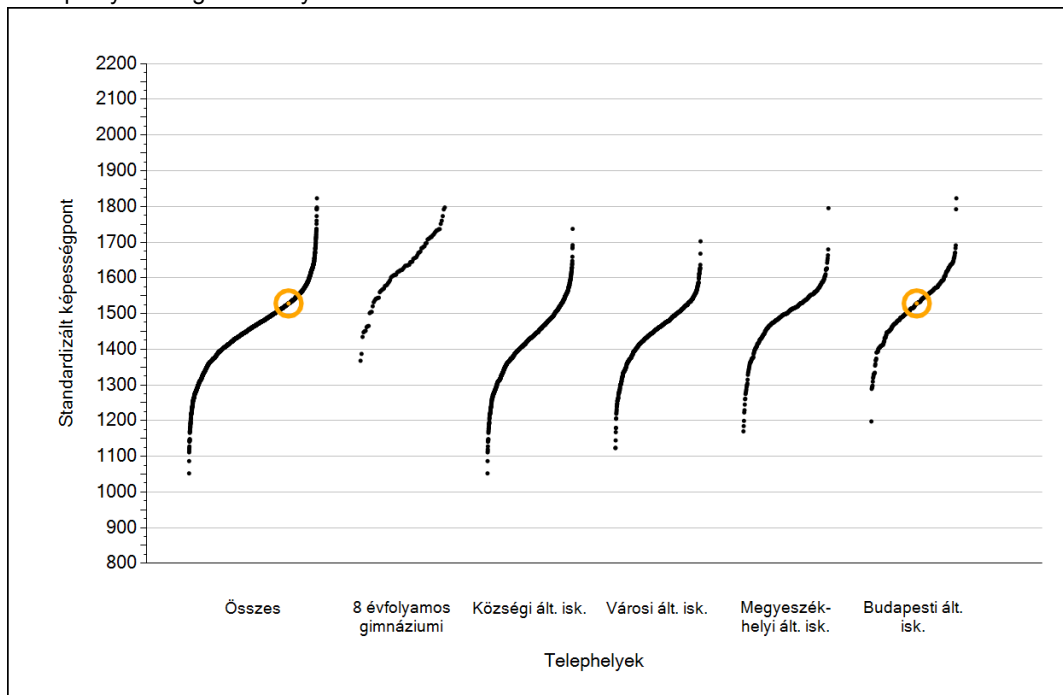
	Előző év végi matematikajegy	Minimum	Medián	Maximum
A(z) a jelű osztály	1	-	-	-
	2	1246	1315	1385
	3	1283	1303	1508
	4	1210	1469	1575
	5	1586	1709	1826
A(z) b jelű osztály	1	-	-	-
	2	-	-	-
	3	-	-	-
	4	1287	1409	1698
	5	1235	1515	1810

A decorative silver pocket watch with intricate engravings is placed on an open book. The watch has a round face and a small handle. The book's pages are visible, showing some text. The background is softly blurred, suggesting a library or study setting.

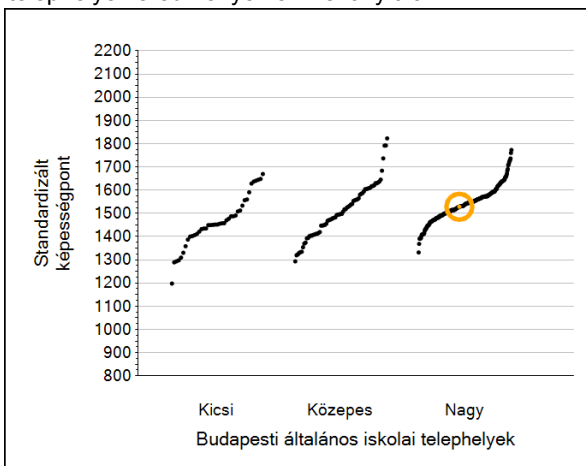
## Szövegértés

## 1a Átlageredmények

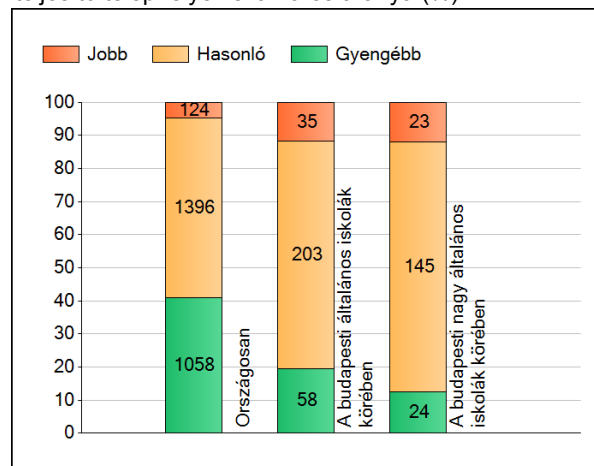
A telephelyek átlageredményeinek összehasonlítása



Az Önök eredményei a budapesti általános iskolai telephelyek eredményeihez viszonyítva



A szignifikánsan jobban, hasonlóan, illetve gyengébben teljesítő telephelyek száma és aránya (%)

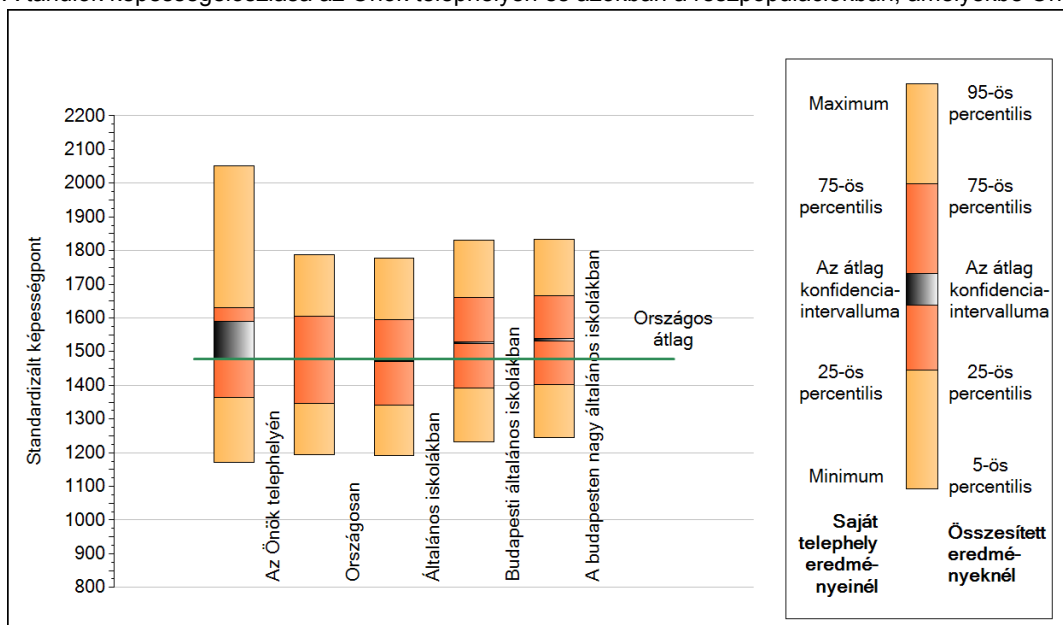


A tanulók átlageredménye és az átlag megbízhatósági tartománya (konfidencia-intervalluma)

<b>Az Önök telephelyén</b>	<b>1528 (1481;1589)</b>		
Országosan	1478 (1477;1479)		
8 évfolyamos gimnáziumokban	1639 (1634;1643)		
Ált. isk.	1471 (1470;1472)		
Községi ált. isk.	1427 (1425;1429)		
Városi ált. isk.	1458 (1456;1460)	Budapesti kis ált. isk.	1465 (1451;1481)
Megyeszékhelyi ált. isk.	1507 (1504;1510)	Budapesti közepes ált. isk.	1500 (1492;1508)
Budapesti ált. isk.	1527 (1523;1530)	Budapesti nagy ált. isk.	1535 (1532;1538)

## 1b A képességeloszlás néhány jellemzője

A tanulók képességeloszlása az Önök telephelyén és azokban a részpopulációkban, amelyekbe Önök is tartoznak



A tanulók képességeloszlása az egyes részpopulációkban

	Min. / 5-ös perc.	25-ös perc.	Átlag (konf. int.)	75-ös perc.	Max. / 95-ös perc.
<b>Az Önök telephelyén</b>	1172	1364	1528 (1481;1589)	1630	2052
Országosan	1195	1346	1478 (1477;1479)	1604	1788
Általános iskolákban	1192	1341	1471 (1470;1472)	1595	1777
Budapesti általános iskolákban	1231	1393	1527 (1523;1530)	1661	1832
A budapesten nagy általános iskolákban	1245	1403	1535 (1532;1538)	1666	1834

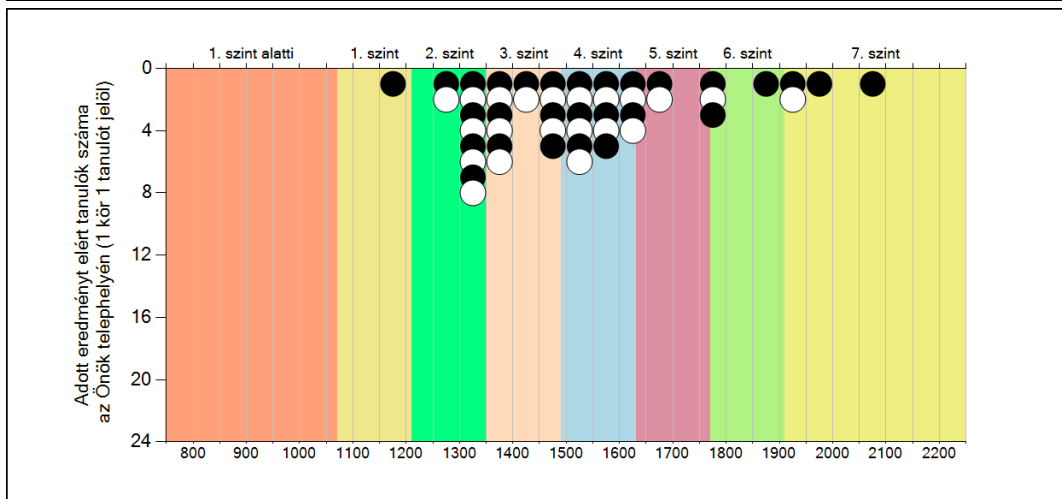
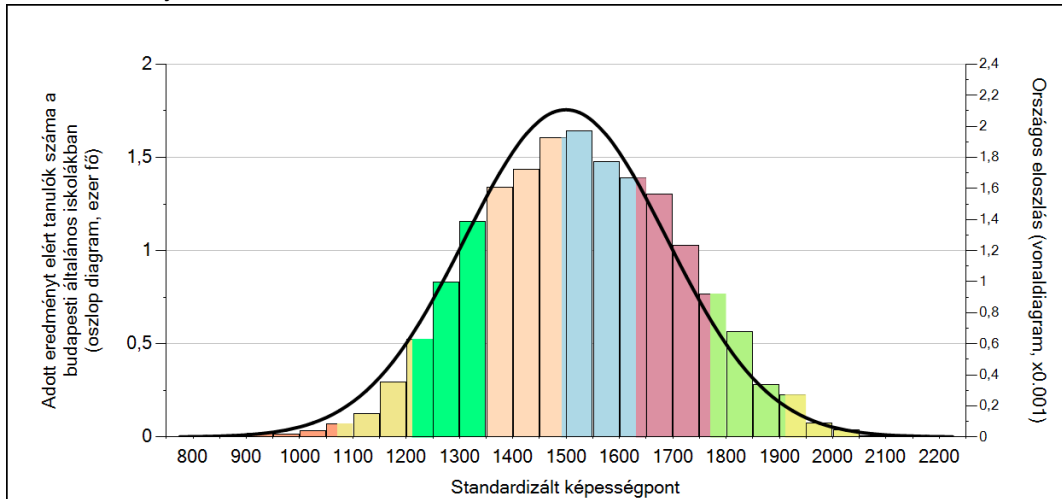
Szövegértés



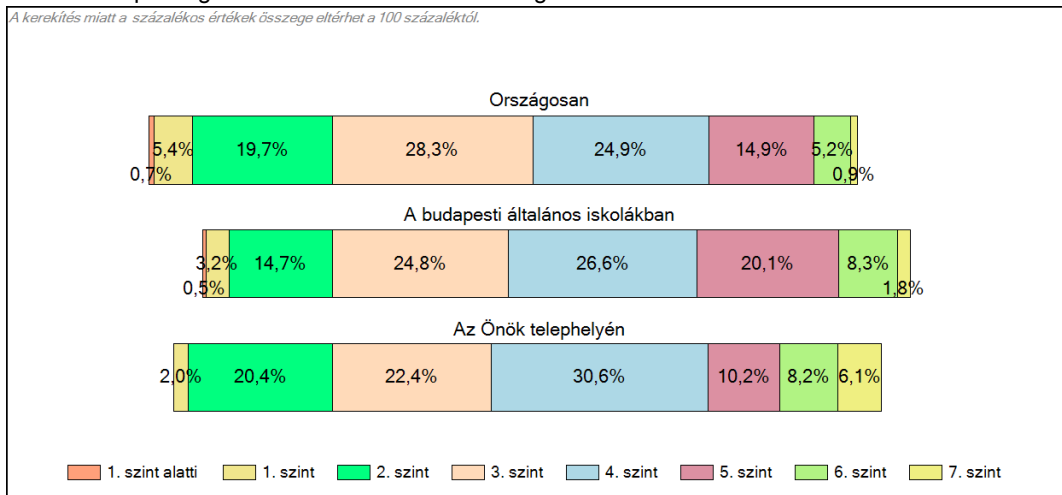
1c

### Képességeloszlás

Az országos eloszlás, valamint a tanulók eredményei a budapesti általános iskolákban és az Önök budapesti általános iskolájában



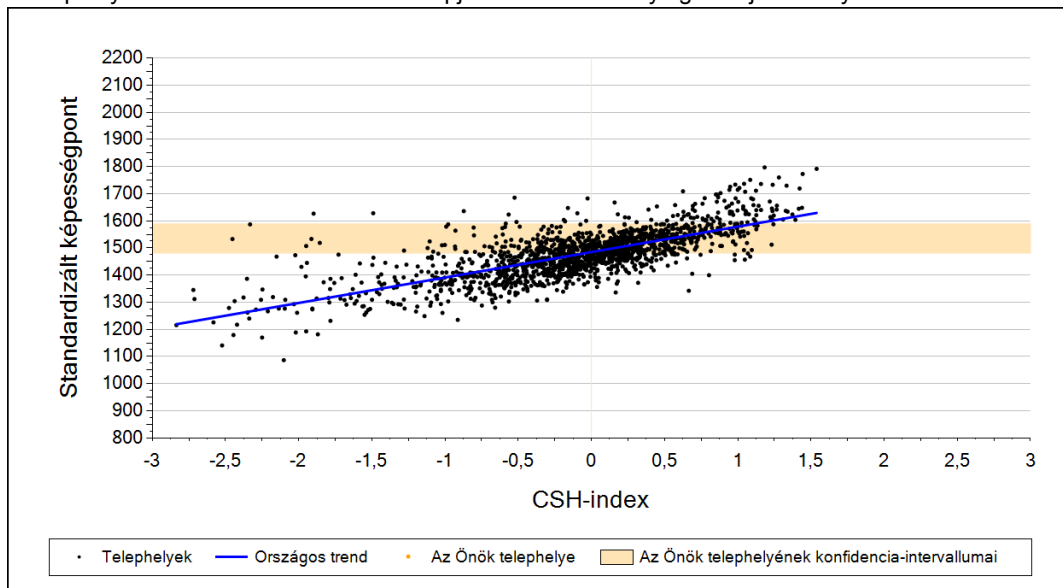
A tanulók képességszintek szerinti százalékos megoszlása



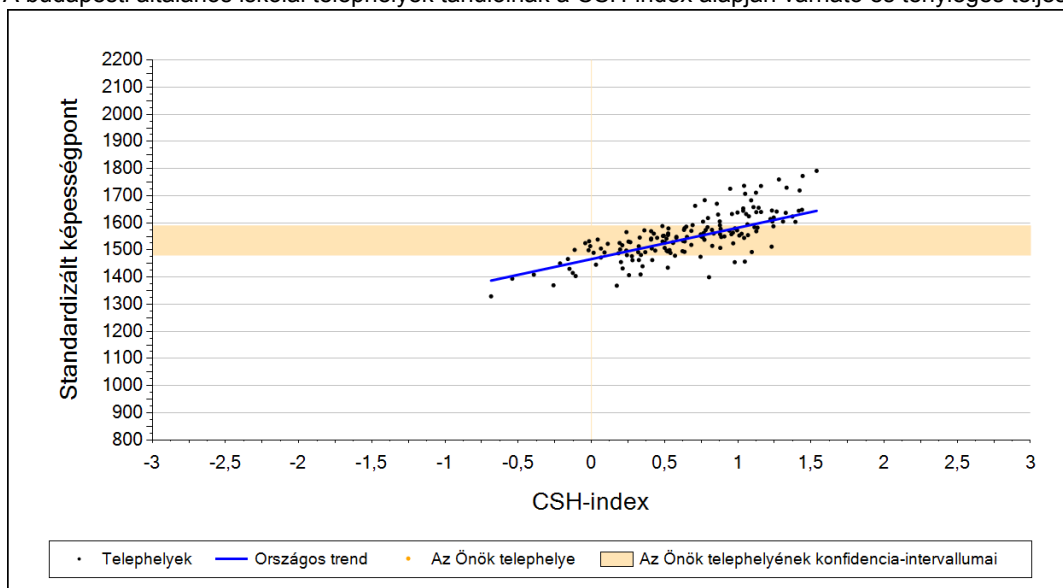
2a

## Átlageredmény a CSH-index tükrében\*

A telephelyek tanulóinak a CSH-index alapján várható és tényleges teljesítménye



A budapesti általános iskolai telephelyek tanulóinak a CSH-index alapján várható és tényleges teljesítménye



Telephelyeik eredménye a regressziós becslés alapján várható eredmény tükrében

Telephelyük tényleges eredménye 1528 (1481;1589)

Várható eredmény az összes telephelyre illesztett regressziós egyenes alapján -

Várható eredmény a budapesti általános iskolai telephelyekre illesztett regressziós egyenes alapján -

A telephely CSH-indexének számításához nem áll rendelkezésre elegendő adat. Legfeljebb a tanulók kétharmadának volt családiháttér-indexe a telephelyen.

A CSH-index átlagértéke és az átlag megbízhatósági tartománya

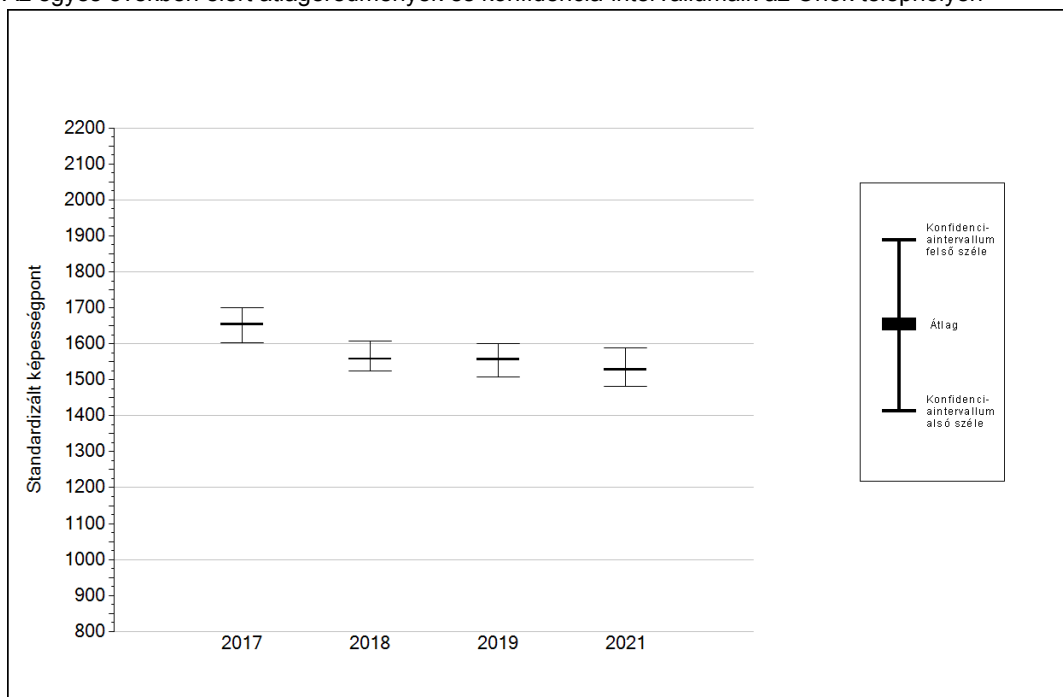
Az Önök telephelyén	-	
Országosan	-0,004	(-0,010;0,000)
Budapesti általános iskolákban	0,559	(0,550;0,000)

\* Csak azok a telephelyek szerepelnek az ábrákon, amelyeken legalább a diákok kétharmadára és legalább tíz tanulóra kiszámítható a CSH-index, és a CSH-indexszel rendelkező diákok átlaga belesik az összes diák képességátlagának konfidencia-intervallumába mindkét felmért terület esetében.

4a

## Az átlageredmény alakulása a 6. évfolyamon

Az egyes években elért átlageredmények és konfidencia-intervallumaik az Önök telephelyén



Év	Átlag (konf. int.)	A 2021. évi eredmény és a korábbi évek eredményei közötti különbség (konf.int.)
2021	1528 (1481;1589)	-
2019	1557 (1508;1601) <span style="color: blue;">⊕</span>	-28 (-100;49)
2018	1558 (1524;1608) <span style="color: blue;">⊕</span>	-29 (-99;40)
2017	1653 (1602;1699) <span style="color: red;">▼</span>	-125 (-196;-40)

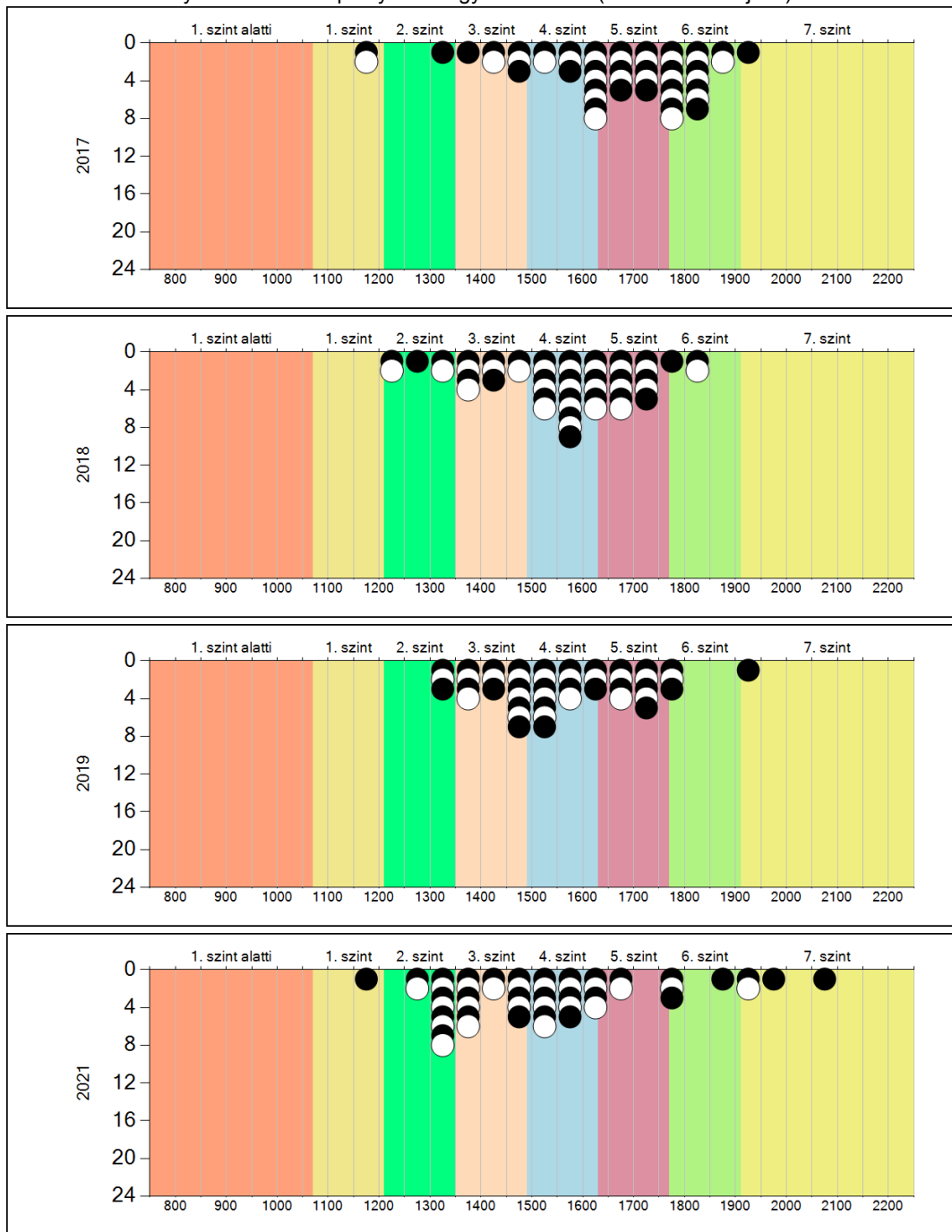
- ▲ A 2021. évi eredmény szignifikánsan magasabb
- ⊕ Nincs szignifikáns változás a 2021. évi eredményekben
- ▼ A 2021. évi eredmény szignifikánsan alacsonyabb

Szövegértés

**4b**

**A képességeloszlás alakulása a 6. évfolyamon**

A tanulók eredményei az Önök telephelyén az egyes években (1 kör 1 tanulót jelöl)

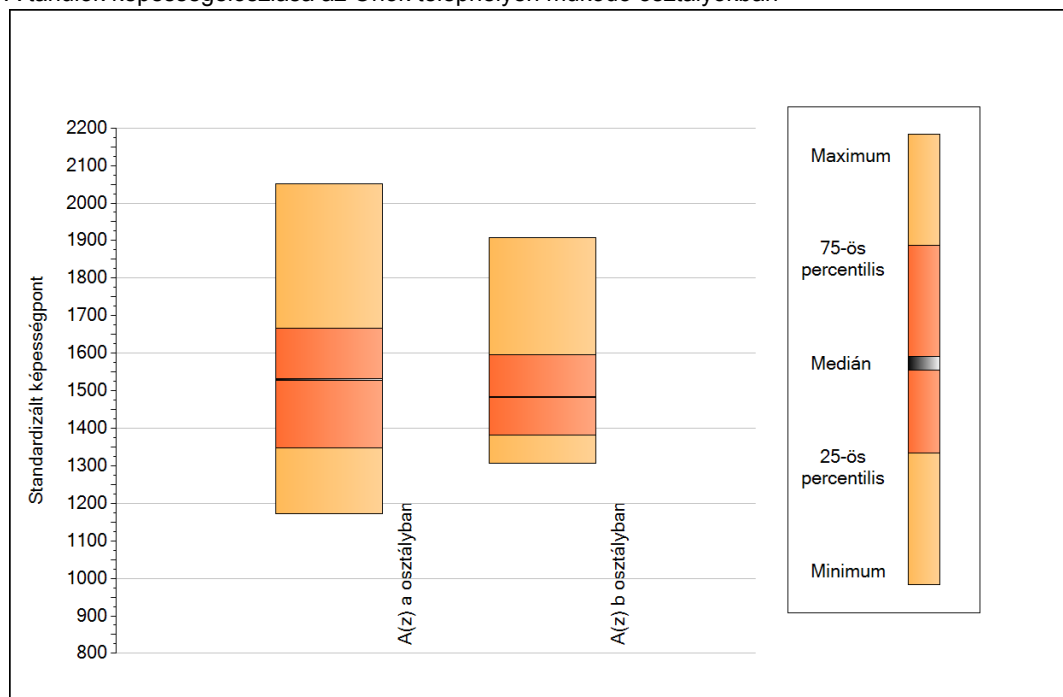


Szövegértés

5a

## A képességeloszlás néhány jellemzője osztályonként

A tanulók képességeloszlása az Önök telephelyén működő osztályokban



A tanulók képességeloszlása az Önök osztályaiban

	Minimum	25 percent.	Medián	75 percent.	Maximum
<b>A(z) a osztályban</b>	1172	1348	1530	1666	2052
<b>A(z) b osztályban</b>	1307	1382	1483	1595	1908

**5b**

**A képességeloszlás osztályonként**

A tanulók eredményei az Önök osztályaiban

