

**Országos
kompetenciamérés
2018**



FIT-jelentés
Intézményi jelentés
8. évfolyam

**Budapest V. Kerületi Hild József Általános
Iskola**

1051 Budapest V. kerület, Nádor utca 12.
OM azonosító: 034886



EMBERI ERŐFORRÁSOK
MINISZTERIUMA

OKTATÁSI HIVATAL



Köznevelési Mérés
Értékelési Osztály

FIGYELEM! Kérjük, tartsa szem előtt, hogy a 2016/2017. tanévtől a képzési formák elnevezései megváltoztak. A jelentésben a hatályos köznevelési törvényben felsorolt képzési formák megnevezései szerepelnek: a korábbi szakközépiskola szakgimnáziumként, a korábbi szakiskola szakközépiskolaként, a korábbi speciális szakiskola szakiskolaként került feltüntetésre.

Létszámadatok

A telephelyek kódtáblázata

| | |
|---|---|
| A | 001 - Budapest V. Kerületi Hild József Általános Iskola (általános iskola) (1051 Budapest, Nádor utca 12.) |
|---|---|

Az intézmény létszámadatai a 8. évfolyamon

| A telephely kódja | Képzési típus | Tanulók száma | | | | | | |
|-------------------|------------------|---------------|-------------|-------------------|--------------|-------------|-----------------------------|-------------------------|
| | | Összesen | SNI tanulók | Mentesült tanulók | BTMN tanulók | HHH tanulók | Jelentésre jogosult tanulók | A jelentésben szereplők |
| A | Általános iskola | 32 | 0 | 0 | 2 | 0 | 32 | 29 |
| Összesen | | 32 | 0 | 0 | 2 | 0 | 32 | 29 |

A korábbi mérésekben eredménnyel rendelkezőkre vonatkozó létszámadatok

| A telephely kódja | Képzési típus | Tanulók száma | | A telephelynek van-e az előzetes eredmény alapján becsült várható eredménye? |
|-------------------|------------------|---|---|--|
| | | Ebben a jelentésben szereplők (előző táblázat utolsó oszlopa) | Ebből a 2016-os mérésben eredménnyel rendelkeznek | |
| A | Általános iskola | 29 | 27 | Van |
| Összesen | | 29 | 27 | |

A Tanulói háttérkérdőívre és a családháttér-indexre vonatkozó létszámadatok

| A telephely kódja | Képzési típus | Tanulók száma | | | A telephelynek van-e CSH-indexe? |
|-------------------|------------------|-----------------------|------------------------------|----------------|----------------------------------|
| | | Jelentésre jogosultak | Tanulói kérdőívet kitöltötte | Van CSH-indexe | |
| A | Általános iskola | 32 | 13 | 9 | Nincs |
| Összesen | | 32 | 13 | 9 | |

Az intézmény jelentésre jogosult tanulóinak előző év végi matematikajegye

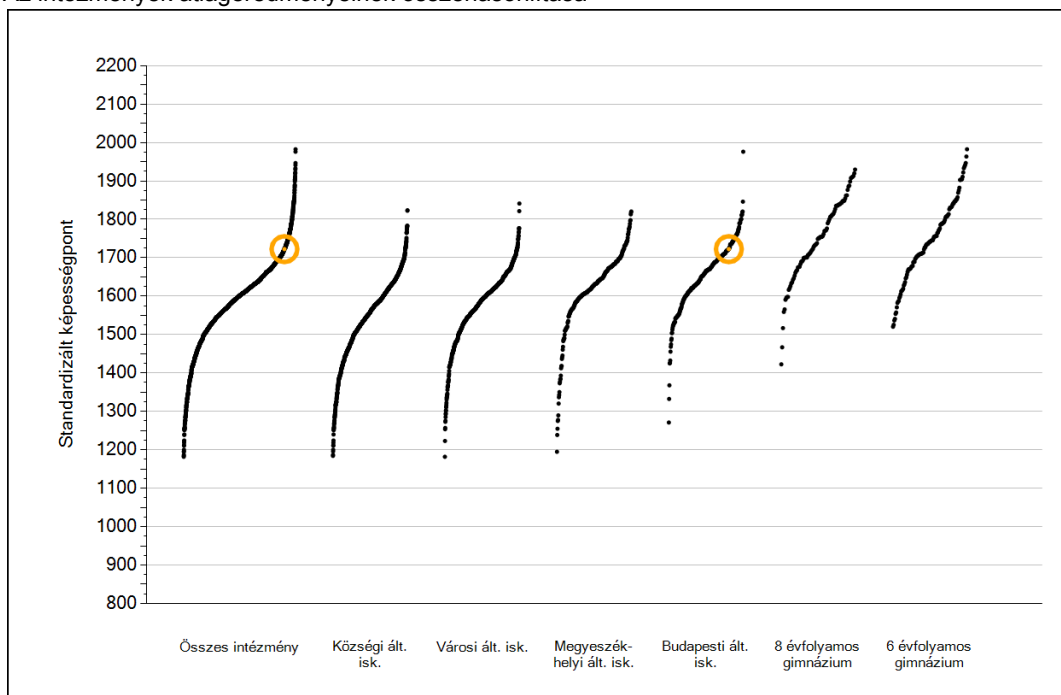
| A telephely kódja | Képzési típus | Szerepel-e a jelentésben? | Előző év végi matematikajegy | | | | | Összesen | |
|-------------------|------------------|----------------------------------|------------------------------|----------|----------|----------|----------|-----------|-----------|
| | | | - | 1 | 2 | 3 | 4 | | 5 |
| A | Általános iskola | Jelentésben szereplők | 0 | 0 | 0 | 5 | 6 | 18 | 29 |
| | | Jelentésben nem szereplők | 0 | 0 | 1 | 0 | 0 | 2 | 3 |
| Összesen | | Jelentésben szereplők | 0 | 0 | 0 | 5 | 6 | 18 | 29 |
| | | Jelentésben nem szereplők | 0 | 0 | 1 | 0 | 0 | 2 | 3 |



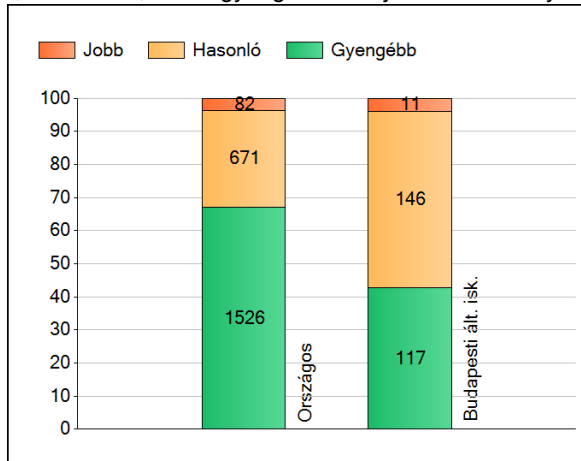
Matematika

1a Átlageredmények

Az intézmények átlageredményeinek összehasonlítása



A szignifikánsan jobban, hasonlóan, illetve gyengébben teljesítő intézmények száma és aránya (%)



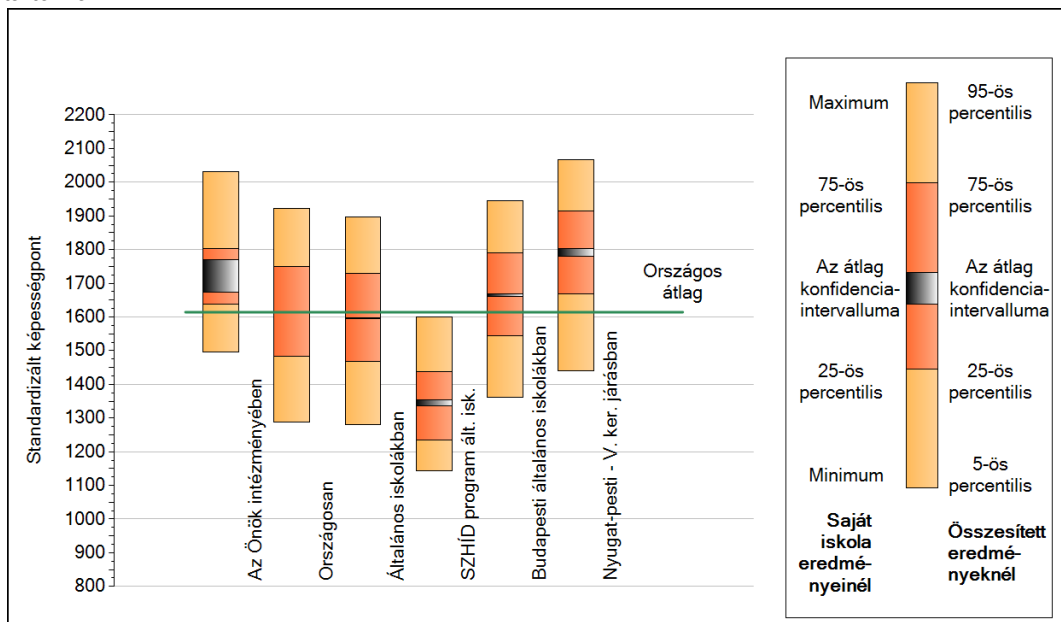
A tanulók átlageredménye és az átlag megbízhatósági tartománya (konfidencia-intervalluma)

| | |
|-------------------------------------|-------------------------|
| Az Önök intézményében | 1723 (1674;1771) |
| Országosan | 1614 (1613;1616) |
| Általános iskolákban | 1597 (1596;1598) |
| SZHÍD program ált. isk. | 1344 (1335;1354) |
| Községi általános iskolákban | 1548 (1546;1550) |
| Városi általános iskolákban | 1586 (1584;1588) |
| Megyeszékhelyi általános iskolákban | 1638 (1636;1641) |
| Budapesti általános iskolákban | 1665 (1661;1668) |
| 8 évfolyamos gimnáziumokban | 1767 (1763;1771) |
| 6 évfolyamos gimnáziumokban | 1764 (1760;1767) |

1b

A képességeloszlás néhány jellemzője

A tanulók képességeloszlása az Önök intézményében és azokban a részpopulációkban, amelyekbe Önök is tartoznak

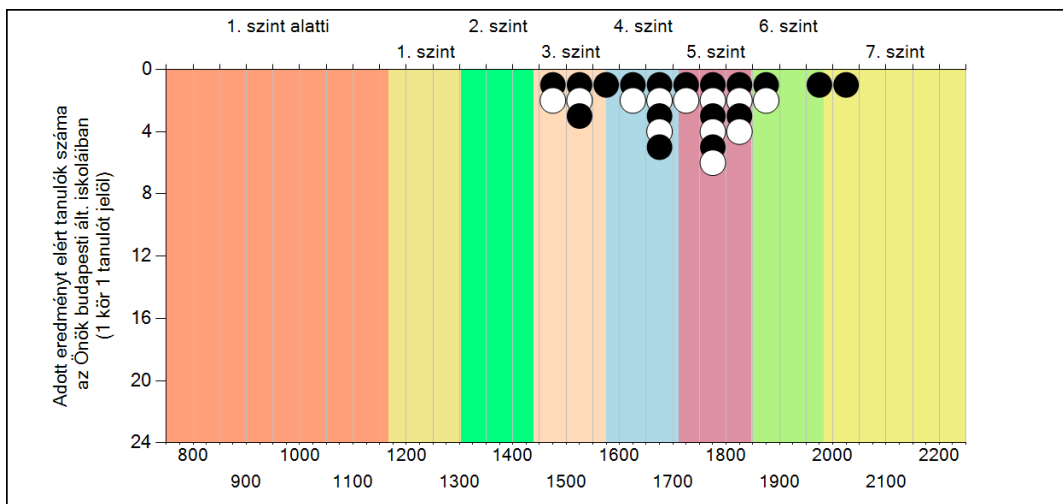
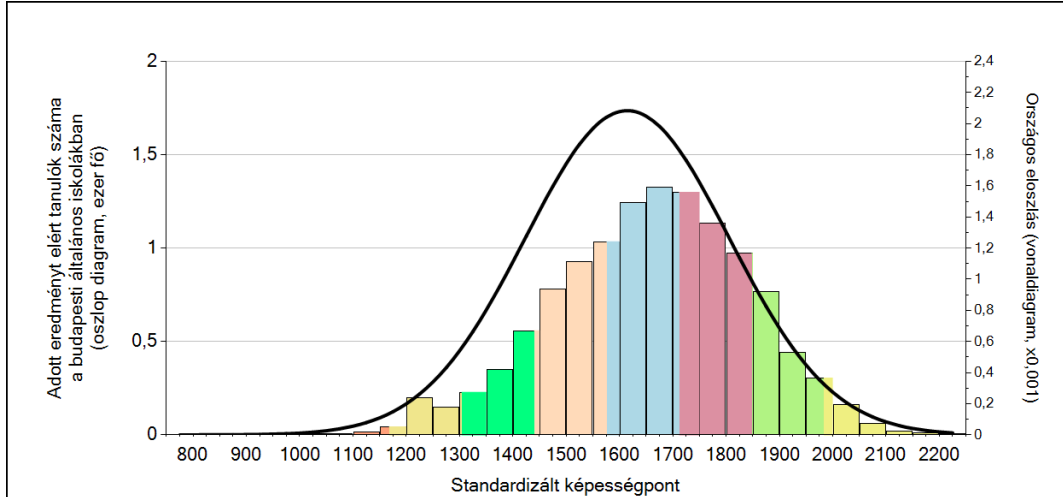


A tanulók képességeloszlása az egyes részpopulációkban

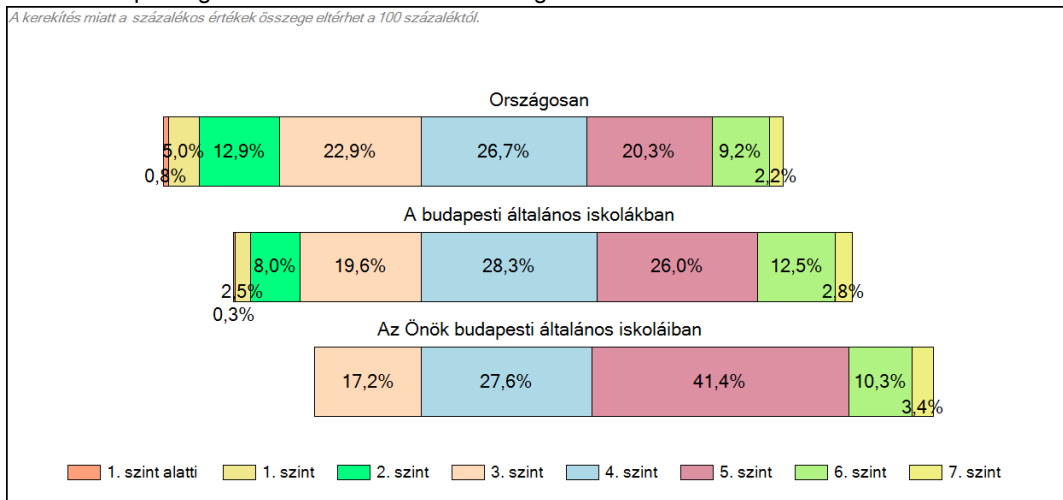
| | Min. / 5-ös perc. | 25-ös perc. | Átlag | (konf. int.) | 75-ös perc. | Max. / 95-ös perc. |
|---------------------------------|-------------------|-------------|-------------|--------------------|-------------|--------------------|
| Az Önök intézményében | 1497 | 1639 | 1723 | (1674;1771) | 1804 | 2031 |
| Országosan | 1289 | 1483 | 1614 | (1613;1616) | 1750 | 1923 |
| Általános iskolákban | 1279 | 1469 | 1597 | (1596;1598) | 1729 | 1898 |
| SZHÍD program ált. isk. | 1144 | 1235 | 1344 | (1335;1354) | 1437 | 1600 |
| Budapesti általános iskolákban | 1362 | 1544 | 1665 | (1661;1668) | 1790 | 1946 |
| Nyugat-pesti - V. ker. járásban | 1441 | 1669 | 1790 | (1780;1803) | 1916 | 2067 |

1c Képességeloszlás

Az országos eloszlás, valamint a tanulók eredményei a budapesti általános iskolákban és az Önök budapesti általános iskoláiban



A tanulók képességszintek szerinti százalékos megoszlása

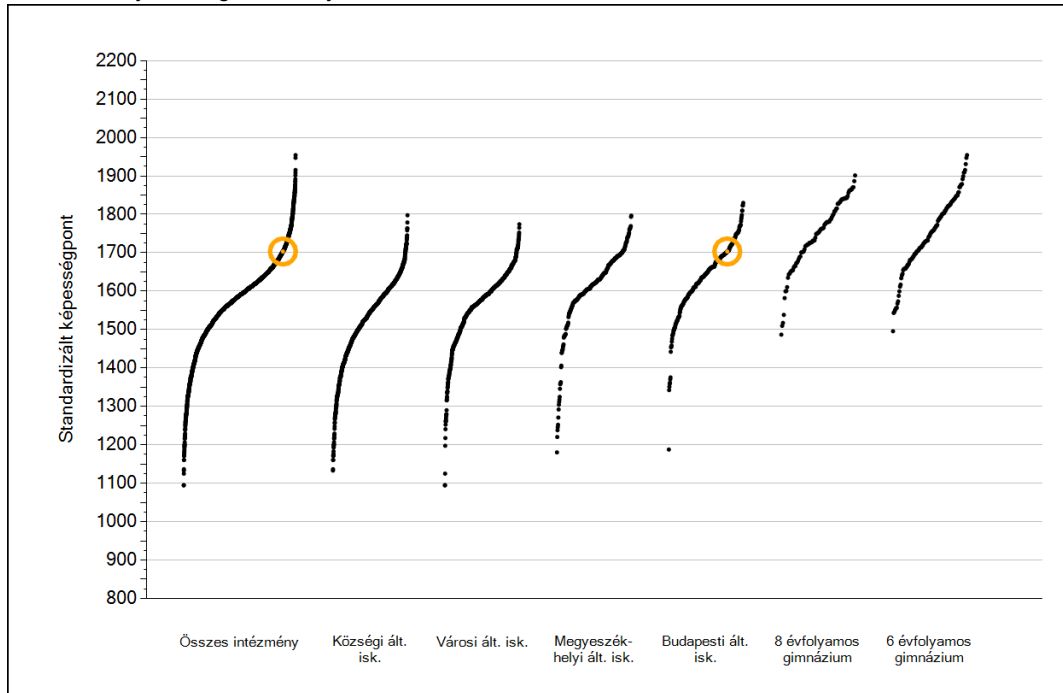


A silver, ornate pocket watch with intricate engravings is placed on an open book. The book's pages are filled with handwritten text in a cursive script. The watch has a decorative handle and a small loop. The scene is softly lit, creating a warm, historical atmosphere.

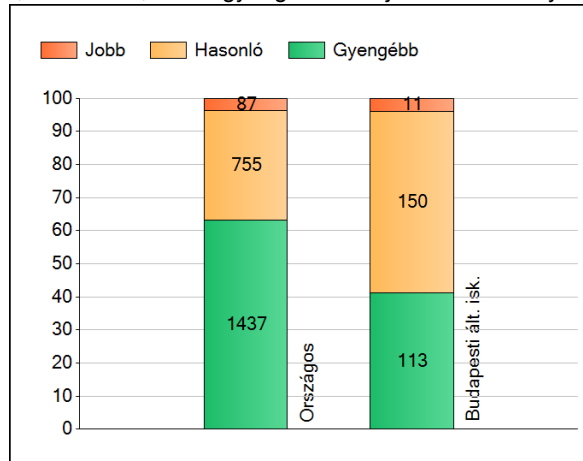
Szövegértés

1a Átlageredmények

Az intézmények átlageredményeinek összehasonlítása



A szignifikánsan jobban, hasonlóan, illetve gyengébben teljesítő intézmények száma és aránya (%)



A tanulók átlageredménye és az átlag megbízhatósági tartománya (konfidencia-intervalluma)

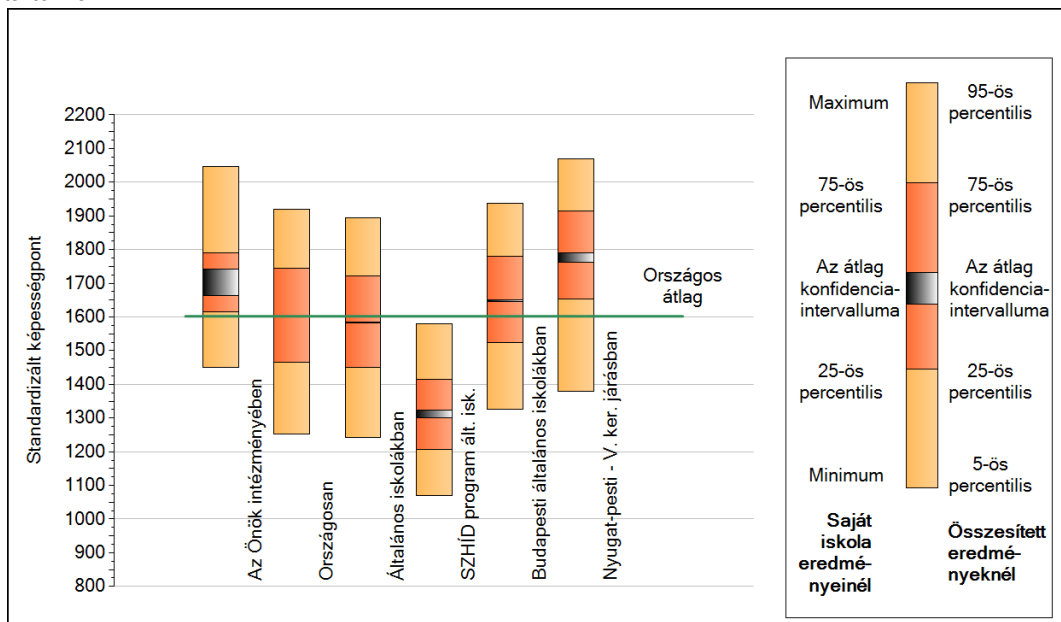
| Az Önök intézményében | 1703 (1663;1743) |
|-------------------------------------|------------------|
| Országosan | 1602 (1601;1603) |
| Általános iskolákban | 1583 (1582;1584) |
| SZHÍD program ált. isk. | 1312 (1300;1323) |
| Községi általános iskolákban | 1530 (1527;1533) |
| Városi általános iskolákban | 1574 (1572;1576) |
| Megyeszékhelyi általános iskolákban | 1627 (1624;1630) |
| Budapesti általános iskolákban | 1648 (1645;1651) |
| 8 évfolyamos gimnáziumokban | 1763 (1758;1768) |
| 6 évfolyamos gimnáziumokban | 1766 (1762;1769) |

Szövegértés

1b

A képességeloszlás néhány jellemzője

A tanulók képességeloszlása az Önök intézményében és azokban a részpopulációkban, amelyekbe Önök is tartoznak



A tanulók képességeloszlása az egyes részpopulációkban

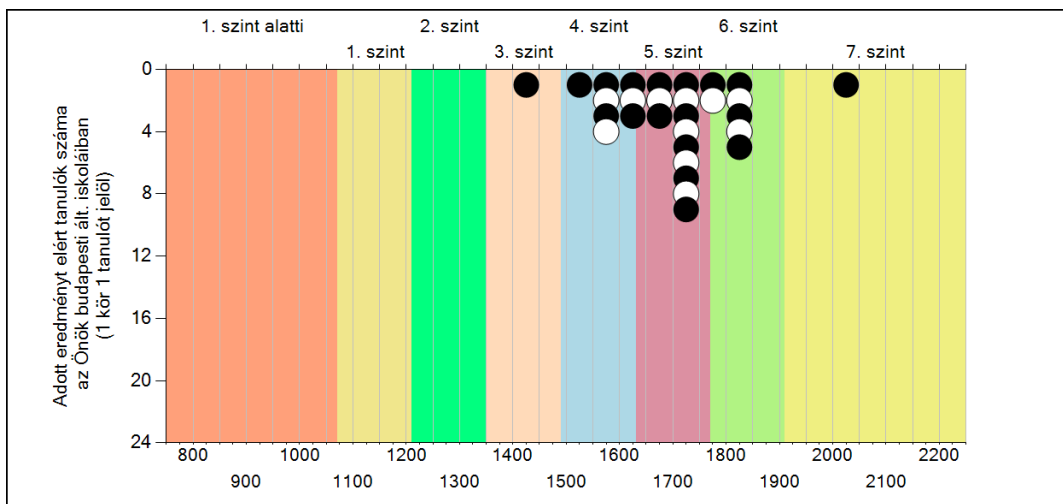
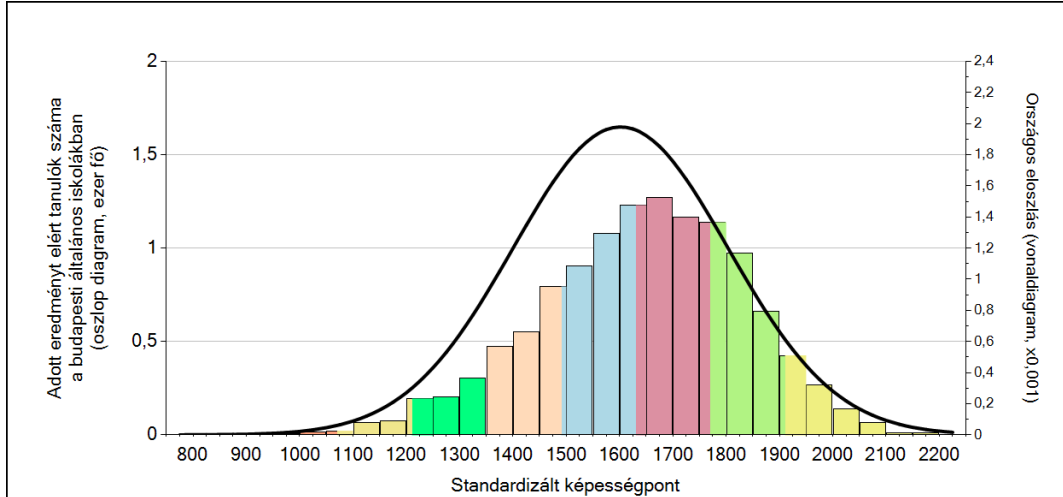
| | Min. / 5-ös perc. | 25-ös perc. | Átlag | (konf. int.) | 75-ös perc. | Max. / 95-ös perc. |
|---------------------------------|-------------------|-------------|-------------|--------------------|-------------|--------------------|
| Az Önök intézményében | 1449 | 1616 | 1703 | (1663;1743) | 1790 | 2047 |
| Országosan | 1254 | 1466 | 1602 | (1601;1603) | 1746 | 1920 |
| Általános iskolákban | 1243 | 1450 | 1583 | (1582;1584) | 1723 | 1894 |
| SZHÍD program ált. isk. | 1070 | 1208 | 1312 | (1300;1323) | 1414 | 1581 |
| Budapesti általános iskolákban | 1327 | 1525 | 1648 | (1645;1651) | 1780 | 1937 |
| Nyugat-pesti - V. ker. járásban | 1379 | 1653 | 1776 | (1761;1791) | 1915 | 2070 |

Szövegértés

1c

Képességeloszlás

Az országos eloszlás, valamint a tanulók eredményei a budapesti általános iskolákban és az Önök budapesti általános iskoláiban



A tanulók képességszintek szerinti százalékos megoszlása

