



FIT-jelentés :: 2016

Intézményi jelentés

8. évfolyam

Budapest V. Kerületi Hild József Általános Iskola

1051 Budapest, Nádor utca 12.

OM azonosító: 034886



EMBERI ERŐFORRÁSOK
MINISZTERIUMA

● KTATÁSI HIVATAL



Létszám adatok

A telephelyek kódtáblázata

A	001 - Budapest V. Kerületi Hild József Általános Iskola (általános iskola) (1051 Budapest, Nádor utca 12.)
---	---

Az intézmény létszámadatai a 8. évfolyamon

A telephely kódja	Képzési típus	Tanulók száma						
		Összesen	SNI tanulók	Mentesült tanulók	BTMN tanulók	HHH tanulók	Jelentésre jogosult tanulók	A jelentésben szereplők
A	Általános iskola	38	0	1	1	0	38	31
Összesen		38	0	1	1	0	38	31

A korábbi mérésekben eredménnyel rendelkezőkre vonatkozó létszám adatok

A telephely kódja	Képzési típus	Tanulók száma		A telephelynek van-e az előzetes eredmény alapján becsült várható eredménye?
		Ebben a jelentésben szereplők (előző táblázat utolsó oszlopa)	Ebből a 2014-es mérésben eredménnyel rendelkeznek	
A	Általános iskola	31	30	Van
Összesen		31	30	

A Tanulói háttérkérdőívre és a családháttér-indexre vonatkozó létszám adatok

A telephely kódja	Képzési típus	Tanulók száma			A telephelynek van-e CSH-indexe?
		Jelentésre jogosultak	Tanulói kérdőívet kitöltötte	Van CSH-indexe	
A	Általános iskola	38	21	19	Nincs
Összesen		38	21	19	

Az intézmény jelentésre jogosult tanulóinak előző év végi matematikajegye

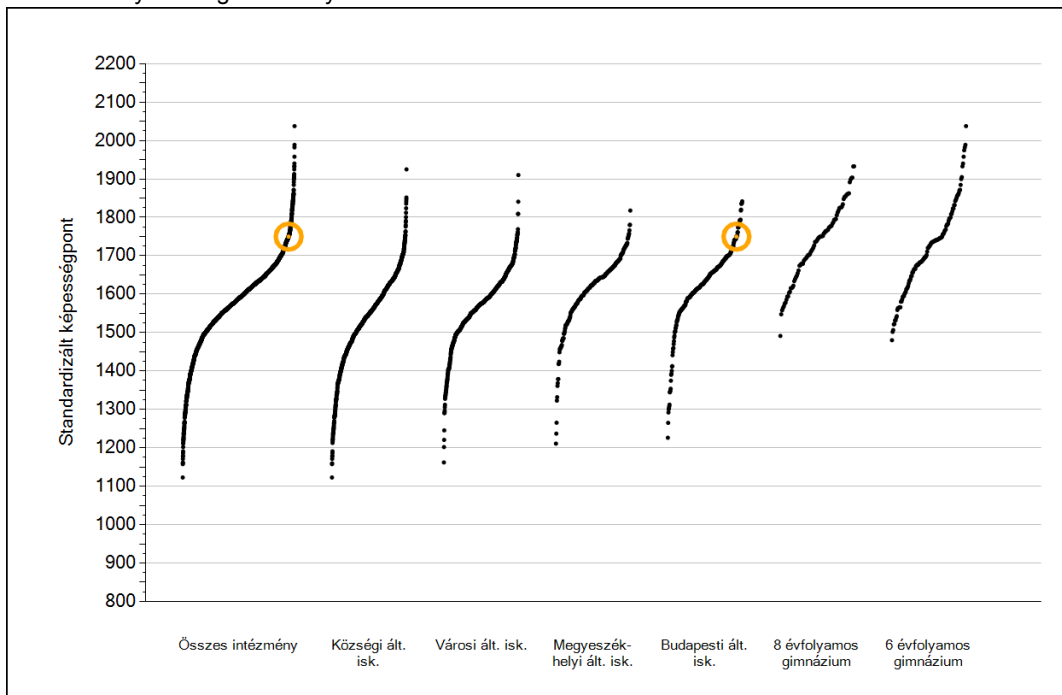
A telephely kódja	Képzési típus	Szerepel-e a jelentésben?	Előző év végi matematikajegy					Összesen	
			-	1	2	3	4		5
A	Általános iskola	Jelentésben szereplők	0	0	2	1	9	19	31
		Jelentésben nem szereplők	0	0	0	4	2	1	7
Összesen		Jelentésben szereplők	0	0	2	1	9	19	31
		Jelentésben nem szereplők	0	0	0	4	2	1	7



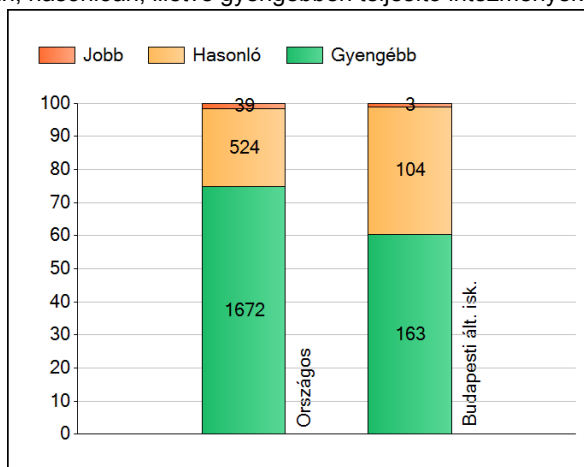
Matematika

1a Átlageredmények

Az intézmények átlageredményeinek összehasonlítása



A szignifikánsan jobban, hasonlóan, illetve gyengébben teljesítő intézmények száma és aránya (%)

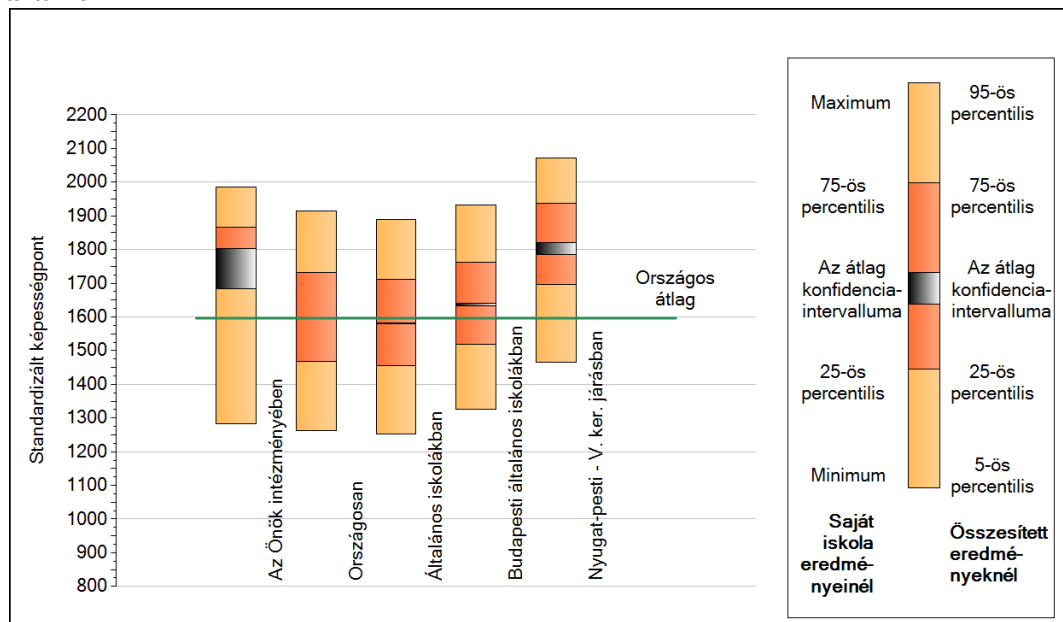


A tanulók átlageredménye és az átlag megbízhatósági tartománya (konfidencia-intervalluma)

Az Önök intézményében	1750 (1683;1803)
Országosan	1597 (1596;1598)
Általános iskolákban	1580 (1579;1581)
Községi általános iskolákban	1537 (1534;1539)
Városi általános iskolákban	1569 (1568;1572)
Megyeszékhelyi általános iskolákban	1624 (1620;1627)
Budapesti általános iskolákban	1638 (1634;1640)
8 évfolyamos gimnáziumokban	1748 (1744;1754)
6 évfolyamos gimnáziumokban	1737 (1732;1741)

1b A képességeloszlás néhány jellemzője

A tanulók képességeloszlása az Önök intézményében és azokban a részpopulációkban, amelyekbe Önök is tartoznak

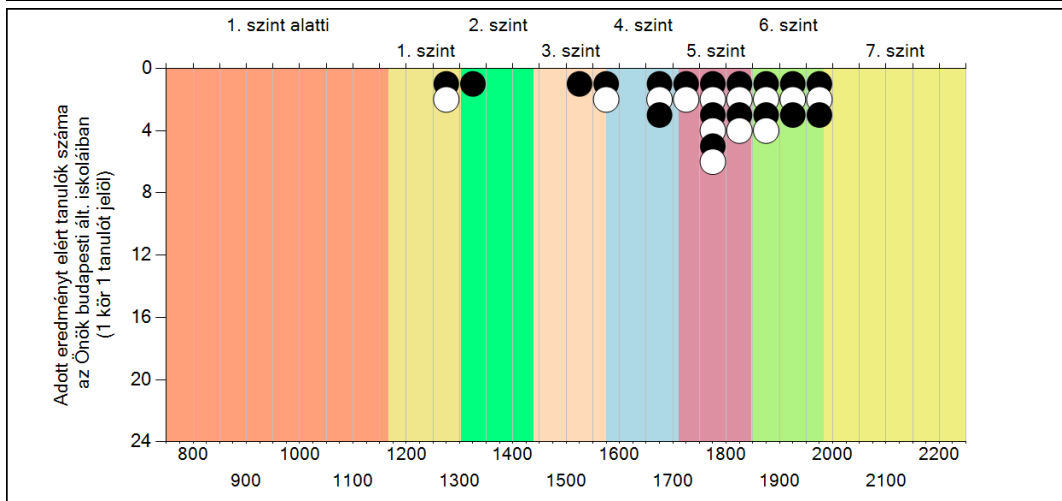
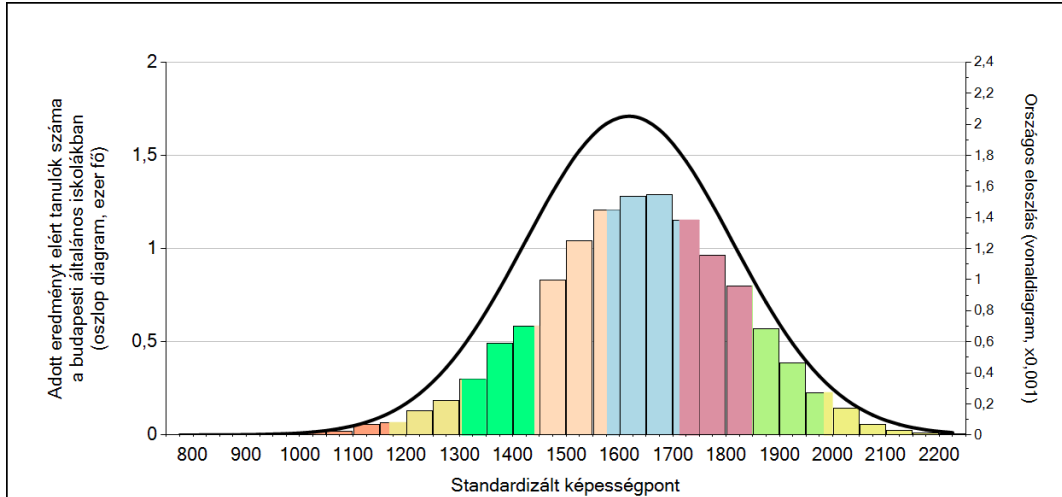


A tanulók képességeloszlása az egyes részpopulációkban

	Min. / 5-ös perc.	25-ös perc.	Átlag	(konf. int.)	75-ös perc.	Max. / 95-ös perc.
Az Önök intézményében	1282	1695	1750	(1683;1803)	1865	1986
Országosan	1263	1468	1597	(1596;1598)	1731	1915
Általános iskolákban	1252	1454	1580	(1579;1581)	1710	1890
Budapesti általános iskolákban	1327	1519	1638	(1634;1640)	1763	1933
Nyugat-pesti - V. ker. járásban	1466	1697	1802	(1786;1820)	1938	2071

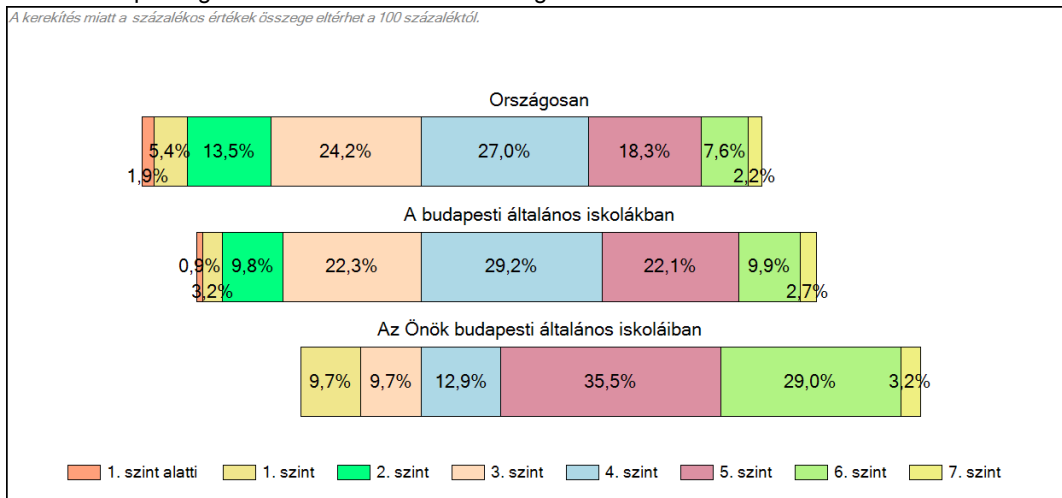
1c Képességeloszlás

Az országos eloszlás, valamint a tanulók eredményei a budapesti általános iskolákban és az Önök budapesti általános iskoláiban



A tanulók képességszintek szerinti százalékos megoszlása

A kerékítés miatt a százalékos értékek összege eltérhet a 100 százaléktól.

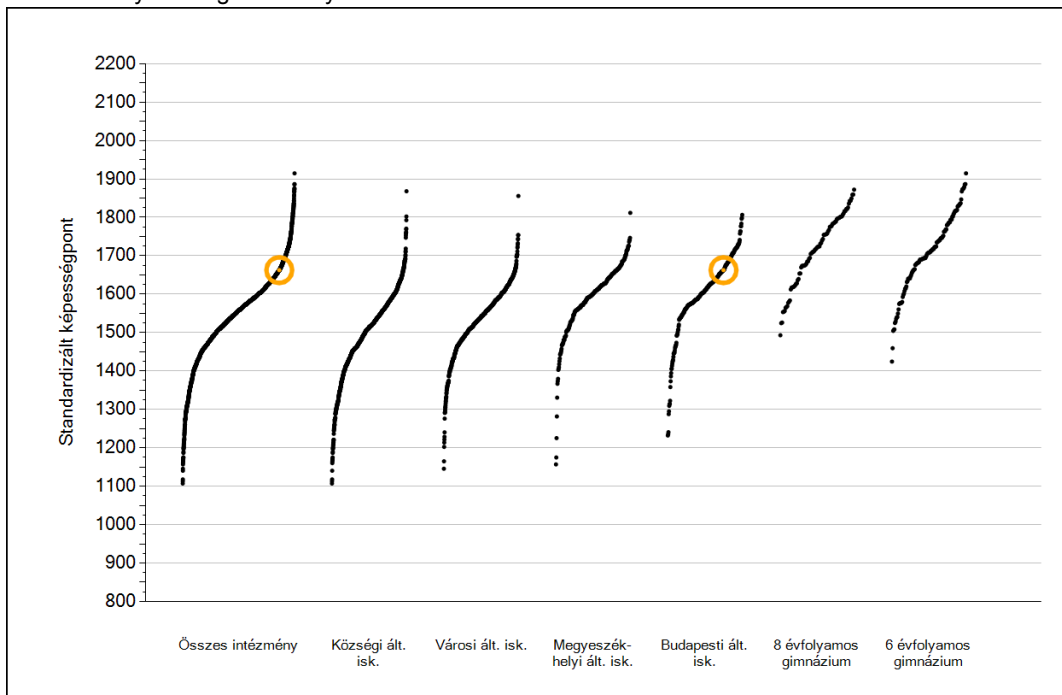




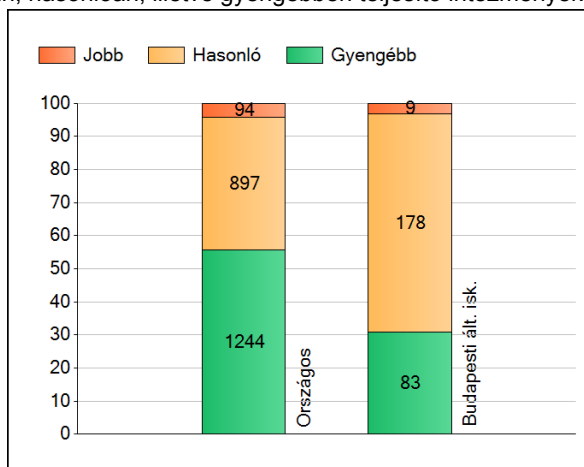
Szövegértés

1a Átlageredmények

Az intézmények átlageredményeinek összehasonlítása



A szignifikánsan jobban, hasonlóan, illetve gyengébben teljesítő intézmények száma és aránya (%)



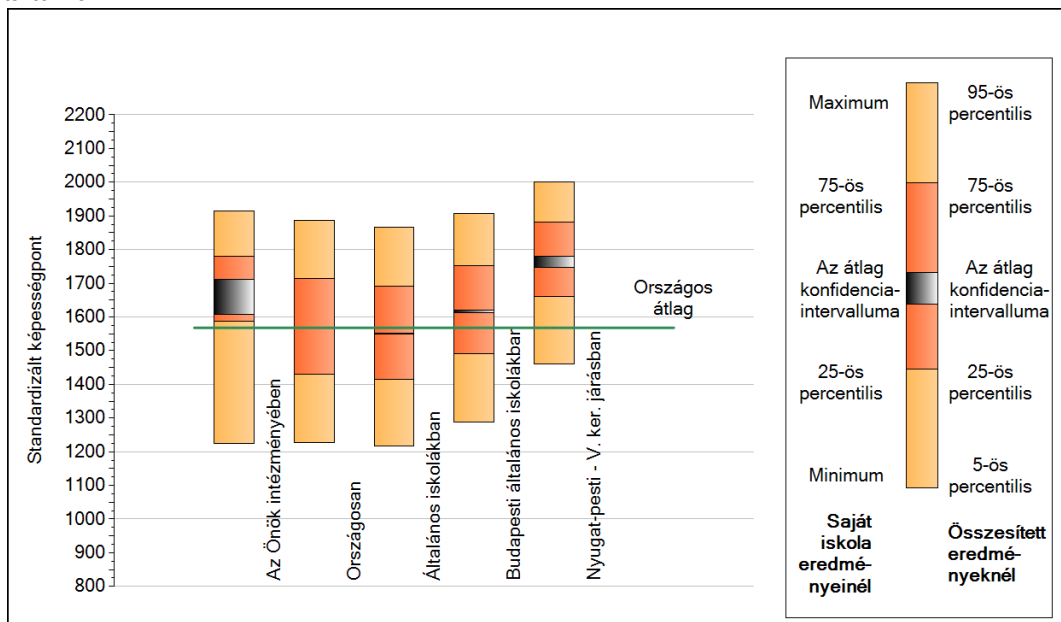
A tanulók átlageredménye és az átlag megbízhatósági tartománya (konfidencia-intervalluma)

Az Önök intézményében	1663 (1607;1711)
Országosan	1568 (1567;1569)
Általános iskolákban	1550 (1548;1551)
Községi általános iskolákban	1499 (1496;1501)
Városi általános iskolákban	1538 (1536;1540)
Megyeszékhelyi általános iskolákban	1602 (1599;1605)
Budapesti általános iskolákban	1616 (1612;1620)
8 évfolyamos gimnáziumokban	1731 (1726;1735)
6 évfolyamos gimnáziumokban	1725 (1720;1728)

1b

A képességeloszlás néhány jellemzője

A tanulók képességeloszlása az Önök intézményében és azokban a részpopulációkban, amelyekbe Önök is tartoznak



A tanulók képességeloszlása az egyes részpopulációkban

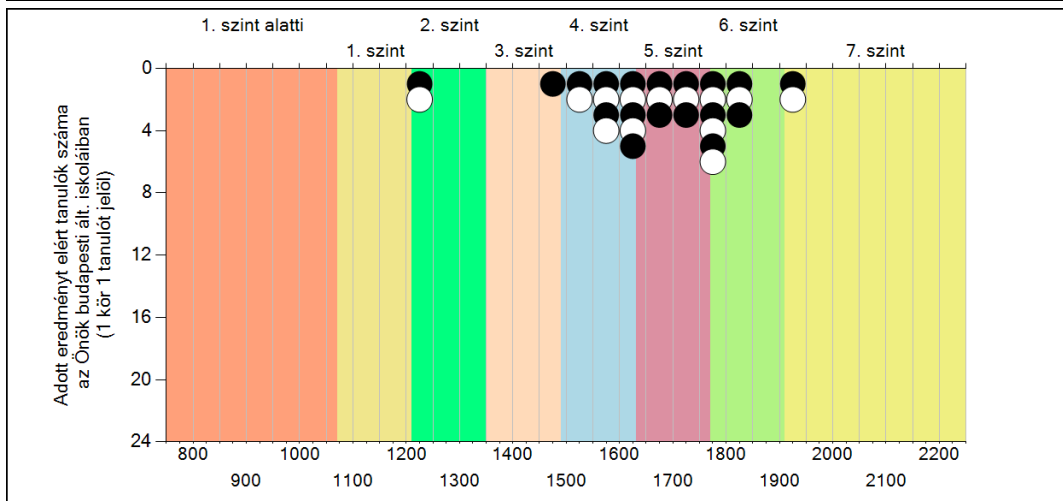
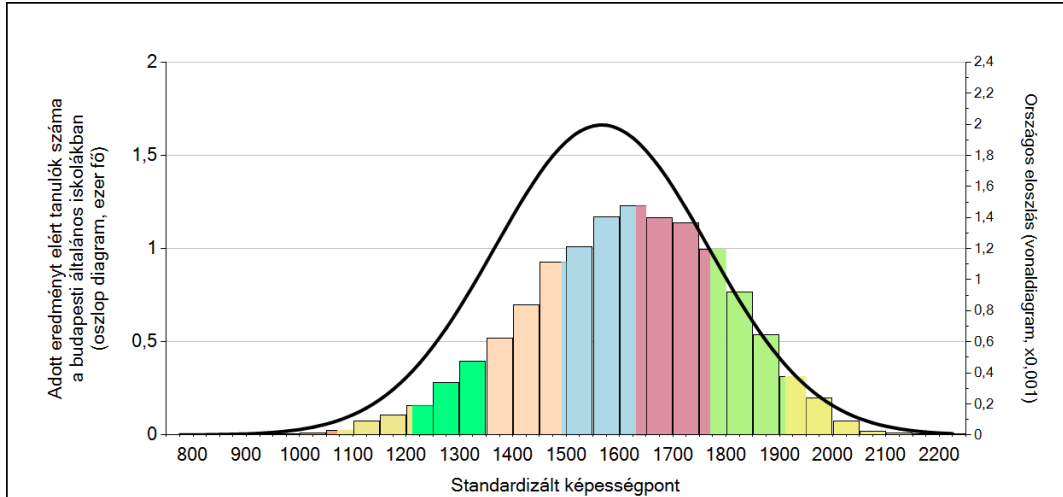
	Min. / 5-ös perc.	25-ös perc.	Átlag	(konf. int.)	75-ös perc.	Max. / 95-ös perc.
Az Önök intézményében	1224	1586	1663	(1607;1711)	1781	1914
Országosan	1227	1429	1568	(1567;1569)	1714	1886
Általános iskolákban	1217	1414	1550	(1548;1551)	1691	1865
Budapesti általános iskolákban	1289	1490	1616	(1612;1620)	1752	1907
Nyugat-pesti - V. ker. járásban	1461	1661	1764	(1746;1780)	1881	2001

Szövegértés

1c

Képességeloszlás

Az országos eloszlás, valamint a tanulók eredményei a budapesti általános iskolákban és az Önök budapesti általános iskoláiban



A tanulók képességszintek szerinti százalékos megoszlása

