



FIT-jelentés :: 2015

Telephelyi jelentés

8. évfolyam :: Általános iskola

Budapest V. Kerületi Hild József Általános Iskola

1051 Budapest, Nádor utca 12.

OM azonosító: 034886

Telephely kódja: 001



EMBERI ERŐFORRÁSOK
MINISZTERIUMA

● K T A T Á S I H I V A T A L



Létszám adatok

A telephely létszámadatai az általános iskolai képzéstípusban a 8. évfolyamon

Osztály neve	Tanulók száma						
	Összesen	SNI tanulók	Mentesült tanulók	BTMN tanulók	HHH tanulók	Jelentésre jogosult tanulók	A jelentésben szereplők
8.a	18	1	0	2	0	17	15
8.b	21	0	0	1	0	21	19
8.c	11	0	0	1	0	11	8
Összesen	50	1	0	4	0	49	42

A korábbi mérésekben eredménnyel rendelkezőkre vonatkozó létszám adatok

Osztály neve	Tanulók száma	
	Ebben a jelentésben szereplők (előző táblázat utolsó oszlopa)	Ebből a 2013-as mérésben eredménnyel rendelkeznek
8.a	15	14
8.b	19	19
8.c	8	7
Összesen	42	40

A Tanulói háttérkérdőívre és a családháttér-indexre vonatkozó létszám adatok

Osztály neve	Tanulók száma		
	Jelentésre jogosultak	Tanulói kérdőívet kitöltötte	Van CSH-indexe
8.a	17	11	10
8.b	21	13	12
8.c	11	4	3
Összesen	49	28	25

A telephely CSH-indexének számításához nem áll rendelkezésre elegendő adat. Legfeljebb a tanulók kétharmadának volt családháttér-indexe a telephelyen.

A sajátos nevelési igényű vagy problémákkal küzdő tanulók adatai

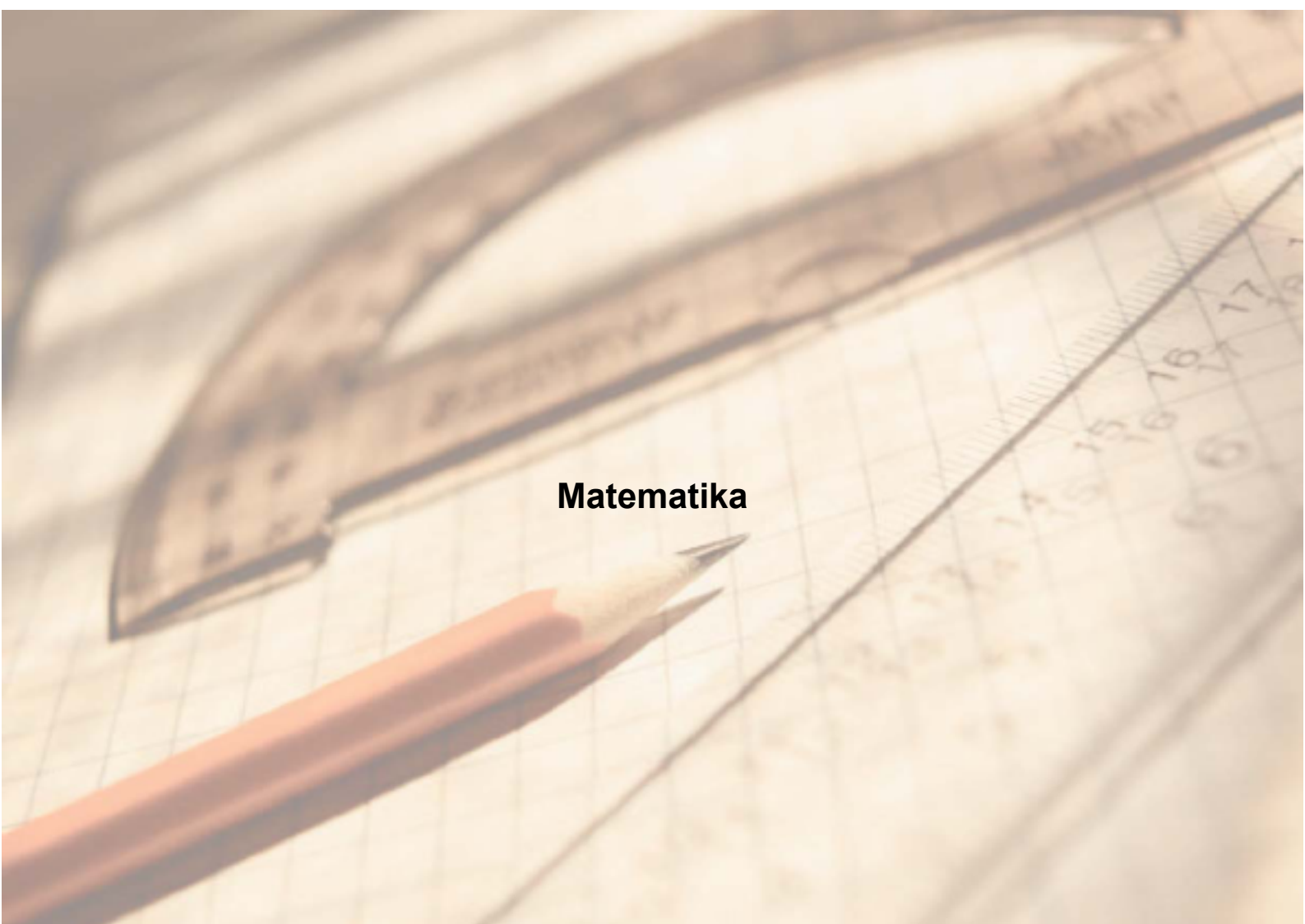
Sajátos nevelési igény típusa	Tanulók száma	
	SNI/BTMN tanulók	Mentesültek a teszt megírása alól
Testi, érzékszervi vagy beszéd fogyatékos tanulók	0	0
Enyhe, középsúlyos vagy súlyos értelmi fogyatékos vagy autista tanulók	0	0
A megismerő funkciók vagy a viselkedés fejlődésének (organikus okra visszavezethető vagy vissza nem vezethető) tartós és súlyos rendellenességével küzdő tanulók	1	0
Beilleszkedési, tanulási vagy magatartási nehézségekkel küzdő tanulók	4	0
Összesen	5	0

A mentesülő tanulók adatai

A mentesség oka	Tanulók száma
SNI tanuló	0
Ideiglenes sérülés miatt mentesített tanuló	0
Nyelvi szempontból mentesíthető tanuló	0
Összesen	0

A telephely jelentésre jogosult tanulóinak előző év végi matematikajegye

Osztály	Szerepel-e a jelentésben?	Előző év végi matematikajegy						Összesen
		-	1	2	3	4	5	
8.a	Jelentésben szereplők	1	0	3	1	6	4	15
	Jelentésben nem szereplők	0	0	0	0	0	2	2
8.b	Jelentésben szereplők	0	0	1	2	6	10	19
	Jelentésben nem szereplők	1	0	0	0	0	1	2
8.c	Jelentésben szereplők	0	0	4	0	4	0	8
	Jelentésben nem szereplők	0	0	0	2	1	0	3
Összesen	Jelentésben szereplők	1	0	8	3	16	14	42
	Jelentésben nem szereplők	1	0	0	2	1	3	7

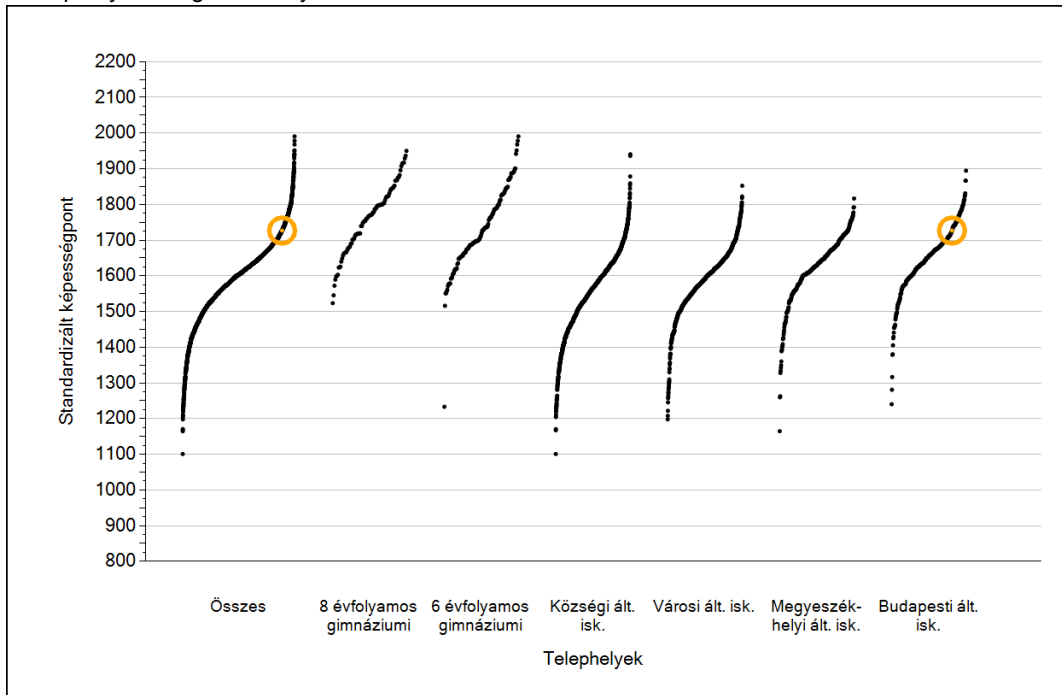


Matematika

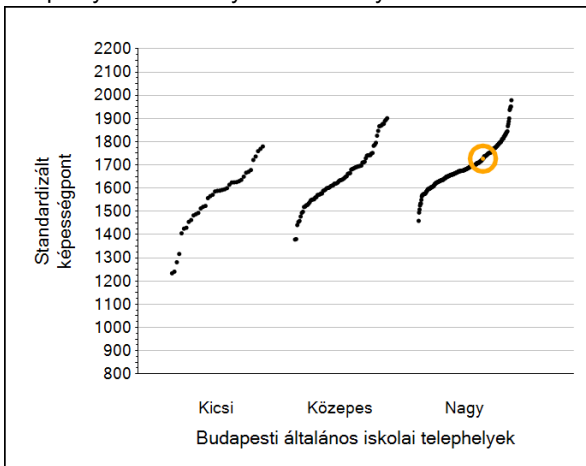
1a

Átlageredmények

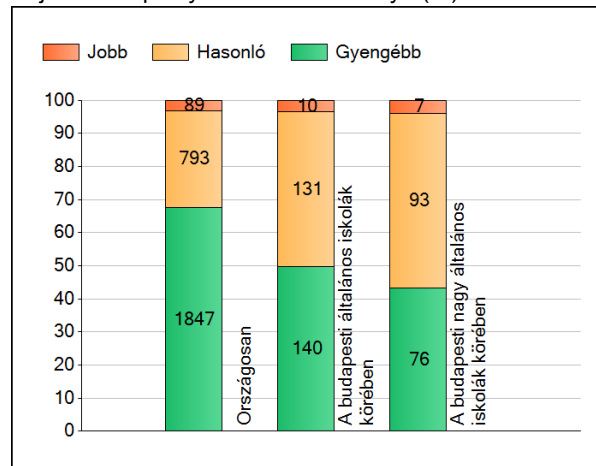
A telephelyek átlageredményeinek összehasonlítása



Az Önök eredményei a budapesti általános iskolai telephelyek eredményehez viszonyítva



A szignifikánsan jobban, hasonlóan, illetve gyengébben teljesítő telephelyek száma és aránya (%)

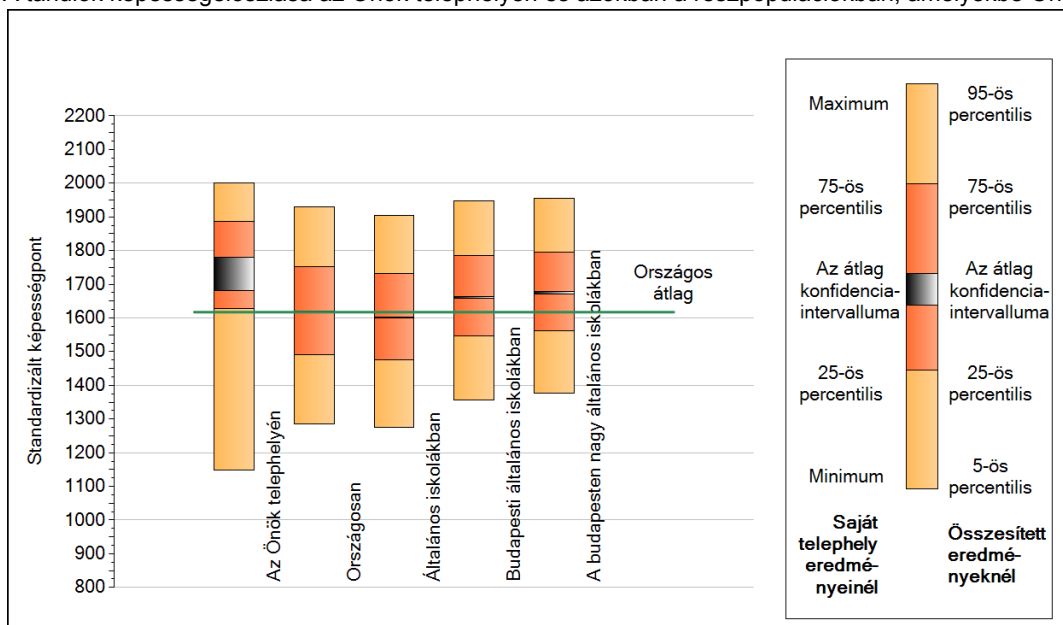


A tanulók átlageredménye és az átlag megbízhatósági tartománya (konfidencia-intervalluma)

Az Önök telephelyén	1727 (1682;1779)		
Országosan	1618 (1617;1619)		
8 évfolyamos gimnáziumokban	1773 (1769;1777)		
6 évfolyamos gimnáziumokban	1753 (1749;1757)		
Ált. isk.	1601 (1600;1602)		
Községi ált. isk.	1555 (1553;1557)		
Városi ált. isk.	1593 (1591;1595)		
Megyeszékhelyi ált. isk.	1642 (1639;1645)		
Budapesti ált. isk.	1662 (1658;1664)		
		Budapesti kis ált. isk.	1536 (1521;1553)
		Budapesti közepes ált. isk.	1627 (1620;1636)
		Budapesti nagy ált. isk.	1674 (1671;1678)

1b A képességeloszlás néhány jellemzője

A tanulók képességeloszlása az Önök telephelyén és azokban a részpopulációkban, amelyekbe Önök is tartoznak

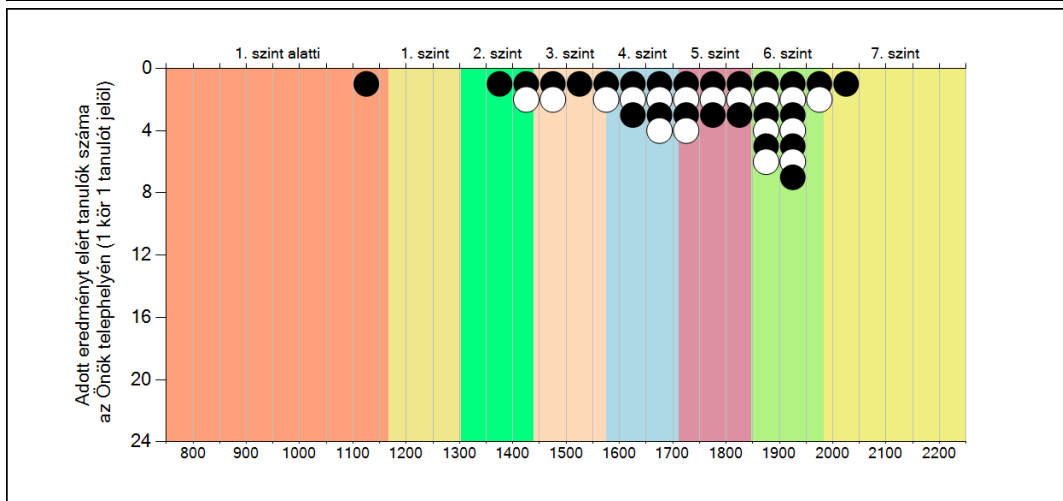
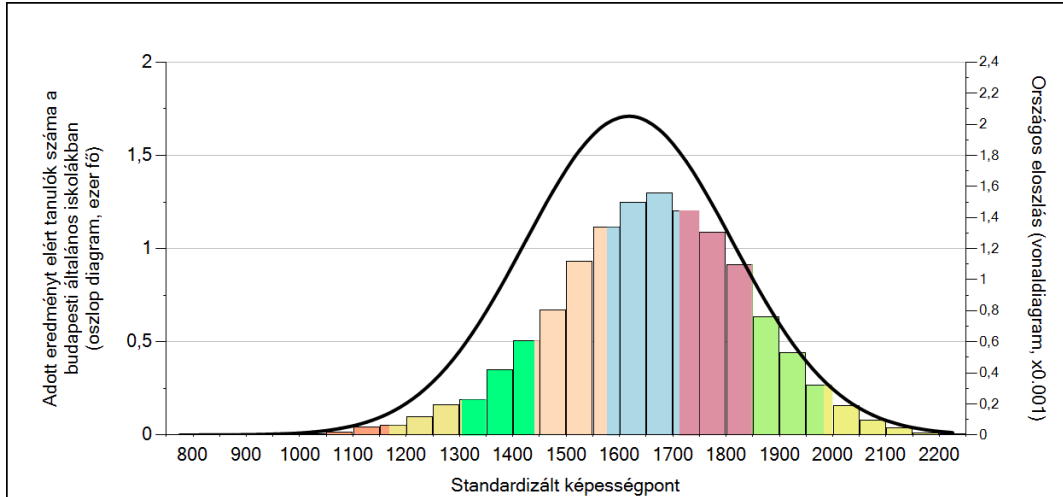


A tanulók képességeloszlása az egyes részpopulációkban

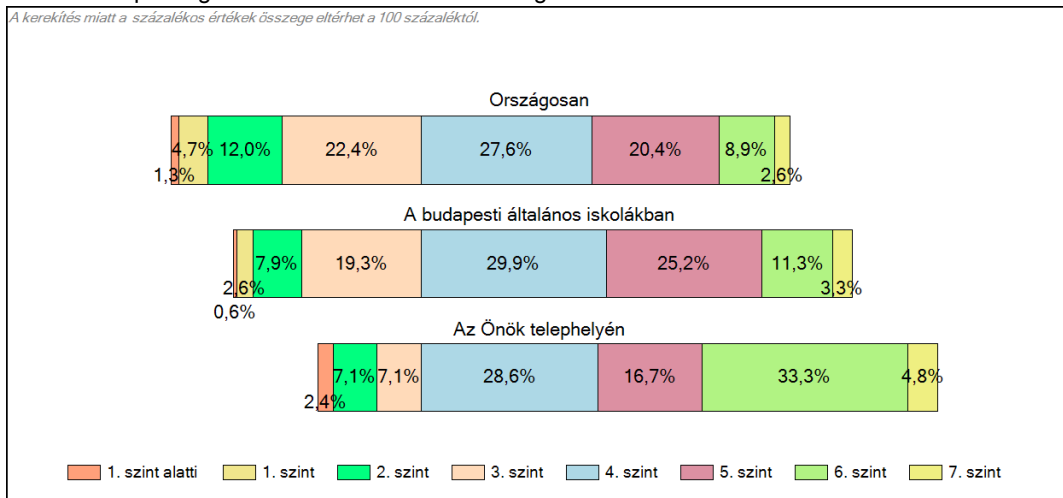
	Min. / 5-ös perc.	25-ös perc.	Átlag (konf. int.)	75-ös perc.	Max. / 95-ös perc.
Az Önök telephelyén	1148	1628	1727 (1682;1779)	1888	2000
Országosan	1285	1490	1618 (1617;1619)	1752	1930
Általános iskolákban	1275	1476	1601 (1600;1602)	1731	1905
Budapesti általános iskolákban	1355	1546	1662 (1658;1664)	1786	1948
A budapesten nagy általános iskolákban	1377	1562	1674 (1671;1678)	1795	1955

1c Képességeloszlás

Az országos eloszlás, valamint a tanulók eredményei a budapesti általános iskolákban és az Önök budapesti általános iskolájában

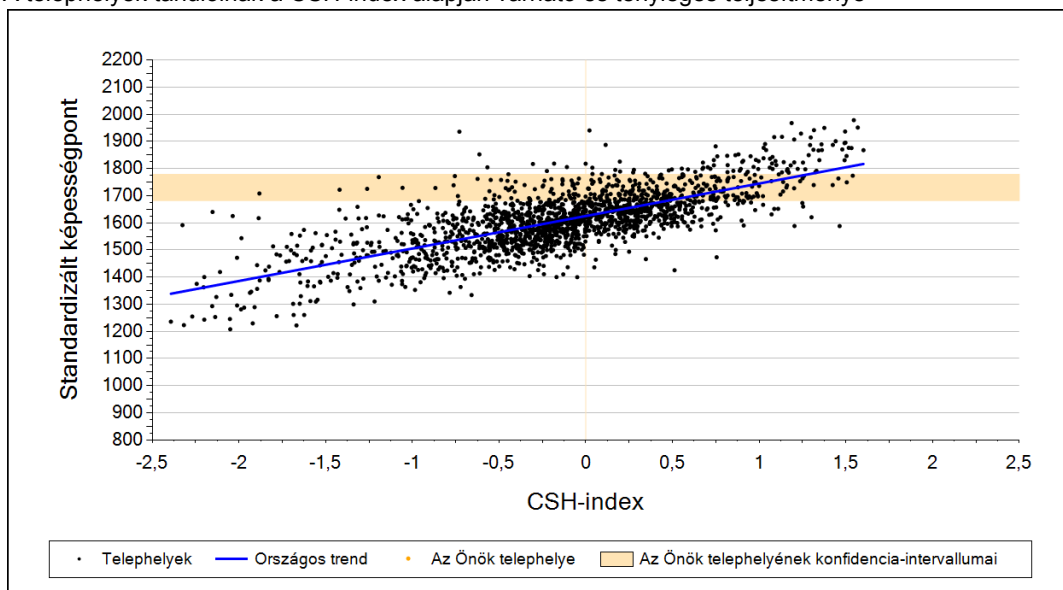


A tanulók képességszintek szerinti százalékos megoszlása

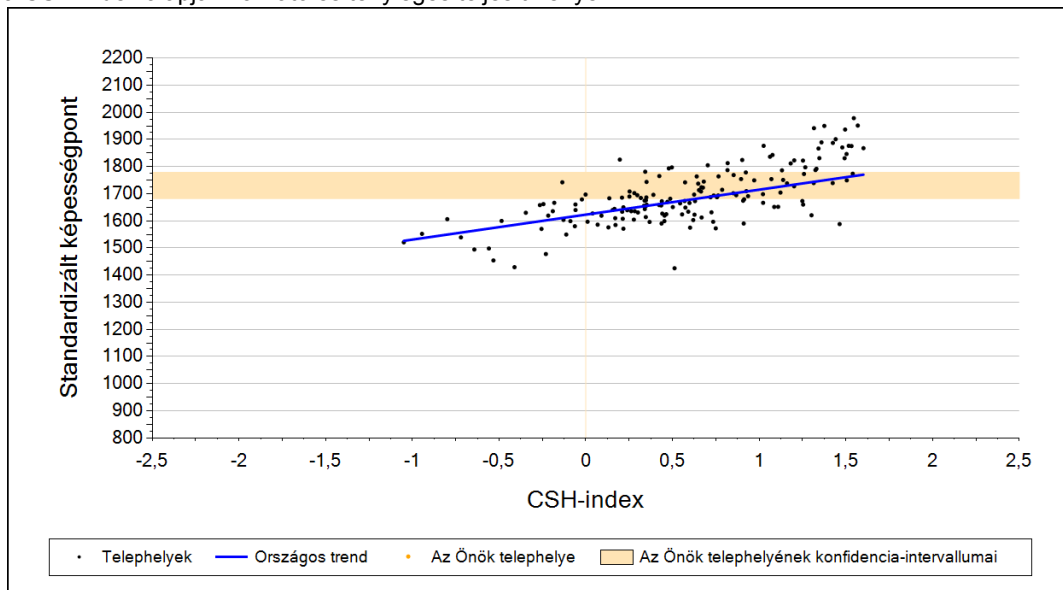


2a Átlageredmény a CSH-index tükrében*

A telephelyek tanulóinak a CSH-index alapján várható és tényleges teljesítménye



A budapesti általános iskolai telephelyek tanulóinak a CSH-index alapján várható és tényleges teljesítménye



Telephelyeik eredménye a regressziós becslés alapján várható eredmény tükrében

Telephelyük tényleges eredménye	1727	(1682;1779)
Várható eredmény az összes telephelyre illesztett regressziós egyenes alapján	-	
Várható eredmény a budapesti általános iskolai telephelyekre illesztett regressziós egyenes alapján	-	
A telephely CSH-indexének számításához nem áll rendelkezésre elegendő adat. Legfeljebb a tanulók kétharmadának volt családiháttér-indexe a telephelyen.		

A CSH-index átlagértéke és az átlag megbízhatósági tartománya

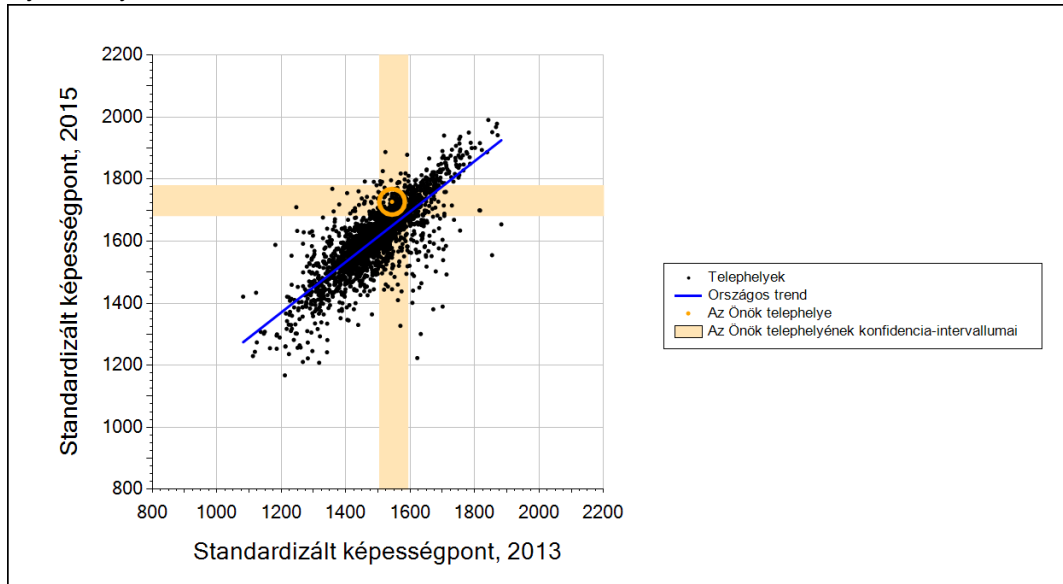
Az Önök telephelyén	-	
Országosan	-0,018	(-0,025;-0,012)
Budapesti általános iskolákban	0,457	(0,439;0,476)

* Csak azok a telephelyek szerepelnek az ábrákon, amelyeken legalább a diákok kétharmadára és legalább tíz tanulóra kiszámítható a CSH-index, és a CSH-indexszel rendelkező diákok átlaga belesik az összes diák képességátlagának konfidencia-intervallumába mindkét felmért terület esetében.

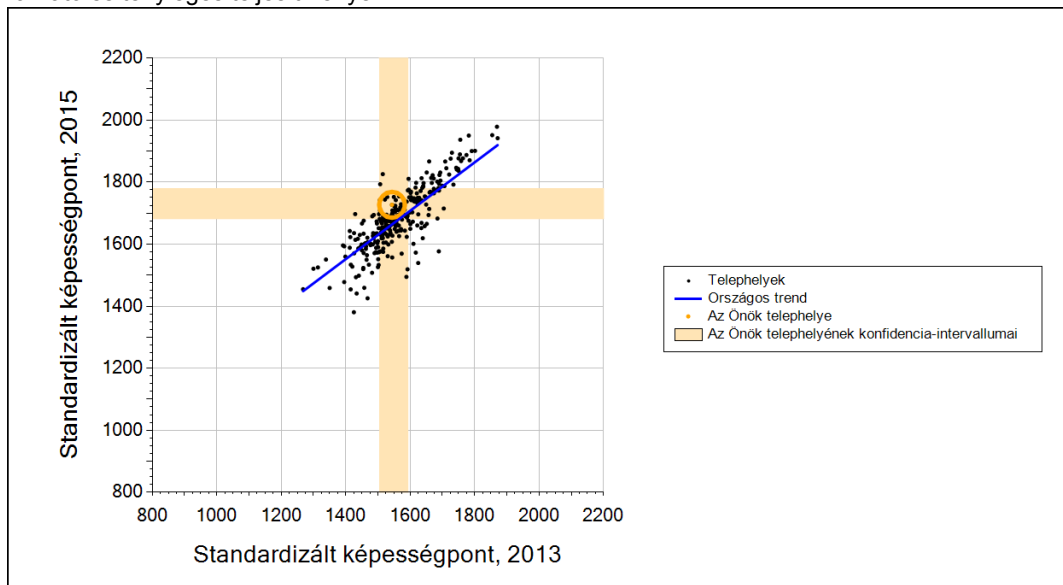
2b

Átlageredmény a tanulók korábbi eredményének tükrében*

A telephely tanulóinak a két évvel korábbi mérésben elért átlageredményük alapján várható és tényleges teljesítménye



A budapesti általános iskolai telephelyek tanulóinak a két évvel korábbi mérésben elért átlageredményük alapján várható és tényleges teljesítménye



Telephelyeik eredménye a regressziós becslés alapján várható eredmény tükrében

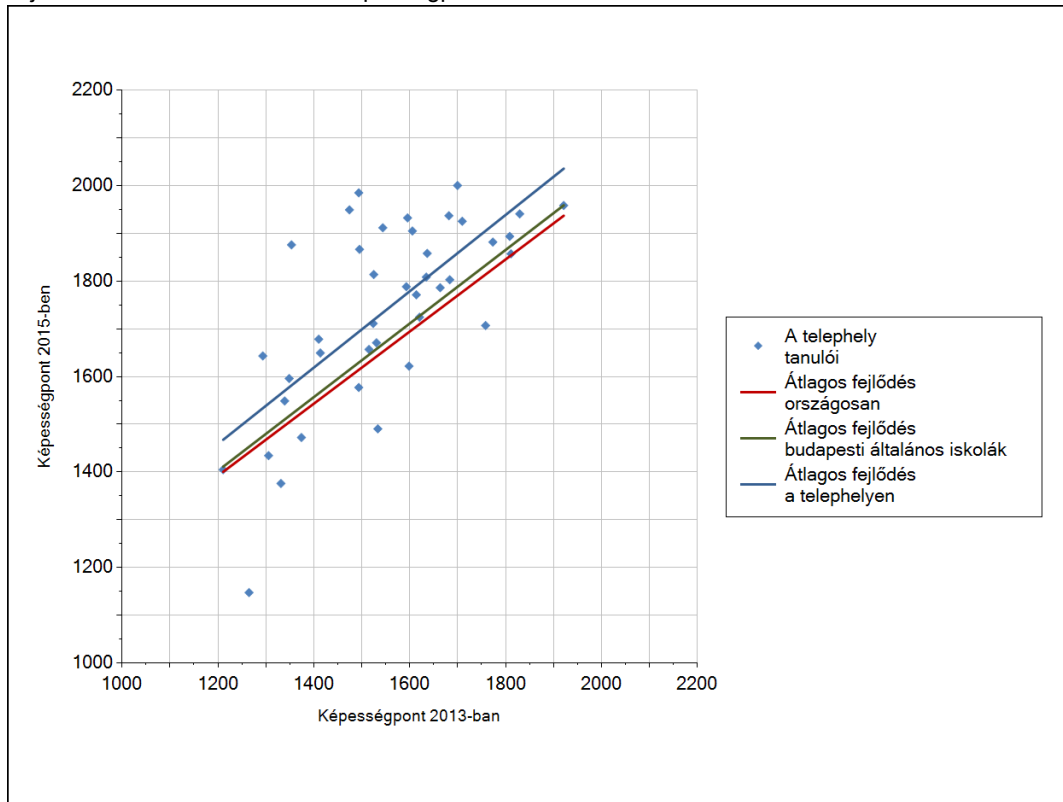
Telephelyük 2015-ös eredménye	1727	(1682;1779)
Telephelyük tanulóinak 2013-as átlageredménye	1544	(1504;1593)
Várható eredmény az összes telephelyre illesztett regressziós egyenes alapján	1650	(a tényleges eredmény ennél szignifikánsan jobb)
Várható eredmény a budapesti általános iskolai telephelyekre illesztett regressziós egyenes alapján	1664	(a tényleges eredmény ennél szignifikánsan jobb)

* Csak azok a telephelyek szerepelnek az ábrán, amelyek esetében legalább a tanulók kétharmada és legalább tíz tanuló megírta a két évvel korábbi mérést, és amelyeken a korábbi eredménnyel rendelkező diákok e mérésbeli átlaga beleesik az összes diák e mérésben elért képességátlagának konfidencia-intervallumába mindkét területen.

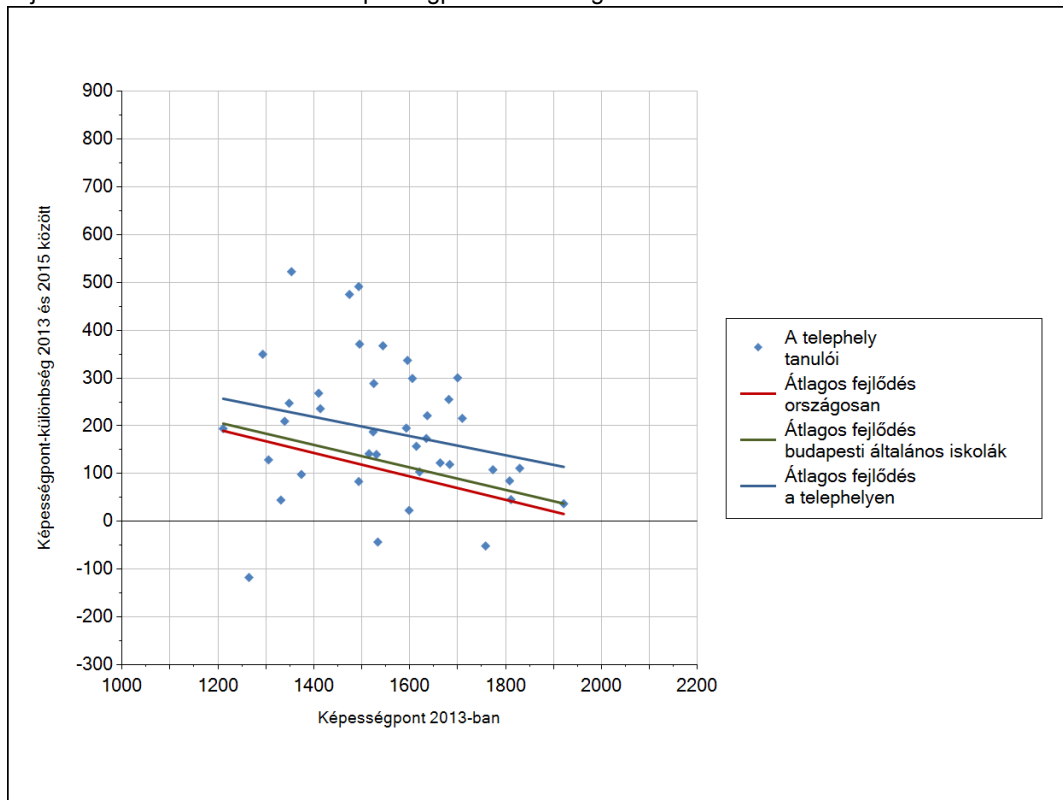
3a

A tanulók fejlődése a telephelyen

Fejlődés 2013 és 2015 között - képességpontok



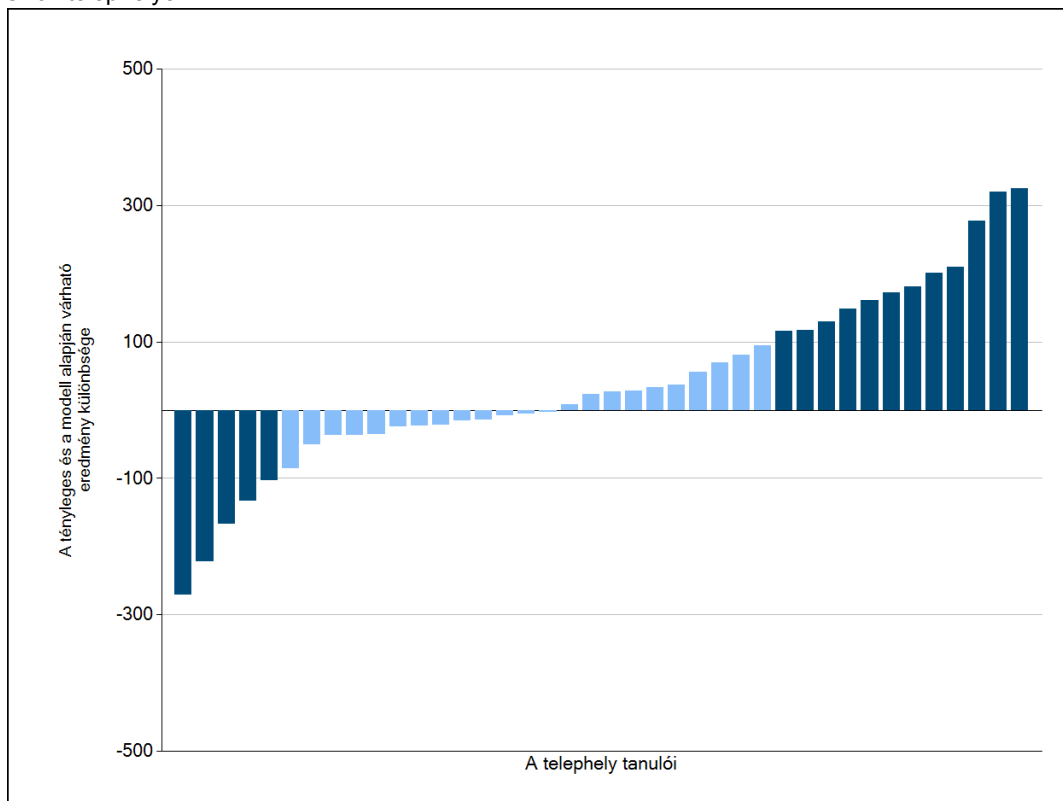
Fejlődés 2013 és 2015 között - képességpont-különbségek



3b

A tanulók egyéni fejlődése a komplex fejlődési modell alapján*

A tanulók tényleges eredménye és a komplex modell alapján becsült, várható eredménye közötti különbségek az Önök telephelyén



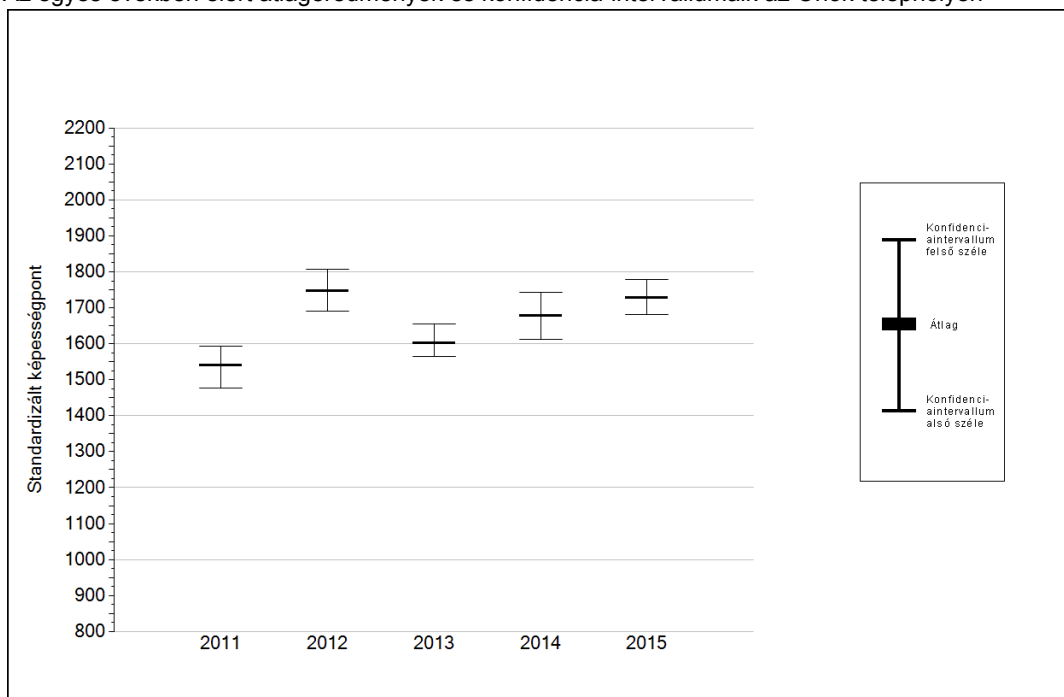
Sötétebb színnel jelöltük, ha a tanuló eredménye szignifikánsan különbözik a komplex fejlődési modell alapján várható eredménytől.

* A komplex fejlődési modellben a tanulók becsült, várható eredményének meghatározásakor a tanuló korábbi eredményei mellett a fejlődést befolyásoló egyéb tényezőket is figyelembe veszünk. Ilyenek pl. a szociális, gazdasági és kulturális háttérét mérő jellemzők, a tanuló neme, az osztály és a telephely tanulóinak két évvel korábbi átlageredménye, valamint a telephely alapvető jellemzői, mint a képzési forma és a település típusa. A becsült érték tehát azt jelképezi, hogy a hasonló családi háttérű, ugyanolyan nemű tanulók, akiknek két évvel korábbi eredménye hasonló volt, emellett 2015-ben hasonló osztályba és telephelyre jártak, átlagosan milyen eredményt értek el a 2015. évi felmérésben. A modellről bővebben az Útmutató a telephelyi jelentés ábráinak értelmezéséhez dokumentumban olvashatnak.

4a

Az átlageredmény alakulása a 8. évfolyamon*

Az egyes években elért átlageredmények és konfidencia-intervallumaik az Önök telephelyén



Év	Átlag (konf. int.)	A 2015. évi eredmény és a korábbi évek eredményei közötti különbség (konf.int.)
2015	1727 (1682;1779)	-
2014	1677 (1613;1744) ⦿	50 (-29;135)
2013	1602 (1565;1655) ▲	125 (50;194)
2012	1746 (1691;1806) ⦿	-19 (-93;64)
2011	1540 (1477;1594) ▲	187 (121;270)

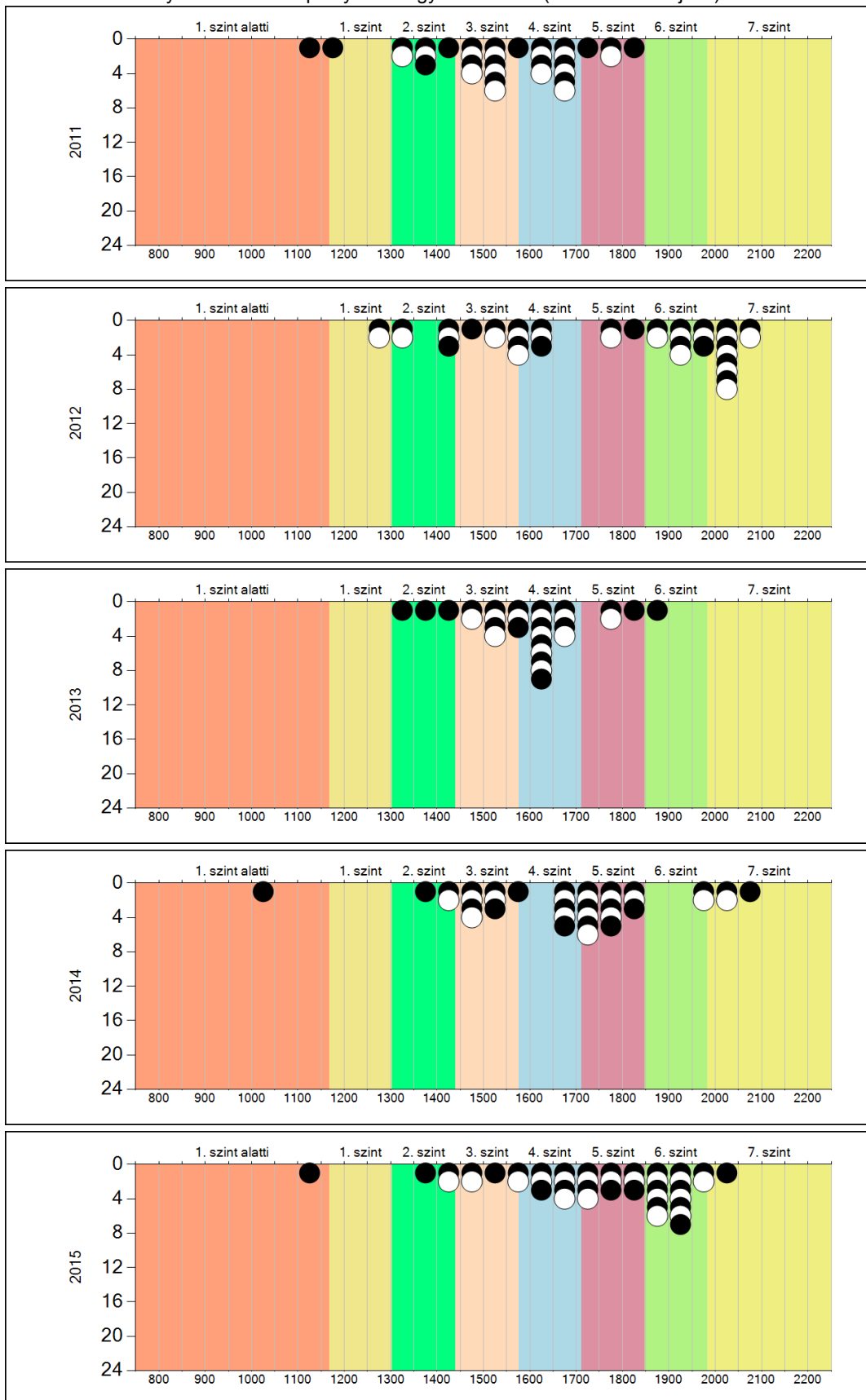
- ▲ A 2015. évi eredmény szignifikánsan magasabb
- ⦿ Nincs szignifikáns változás a 2015. évi eredményekben
- ▼ A 2015. évi eredmény szignifikánsan alacsonyabb

* A FIT – jelentésben 2012-től kezdődően a 95%-os megbízhatósági tartományokat tüntetjük fel, ezért a 2011. évi vagy annál régebbi átlageredmények esetében a táblázatban látható megbízhatósági tartomány szélesebb a 2012. évnél korábbi jelentésekben szereplő 90%-os megbízhatósági tartománynál.

4b

A képességeloszlás alakulása a 8. évfolyamon

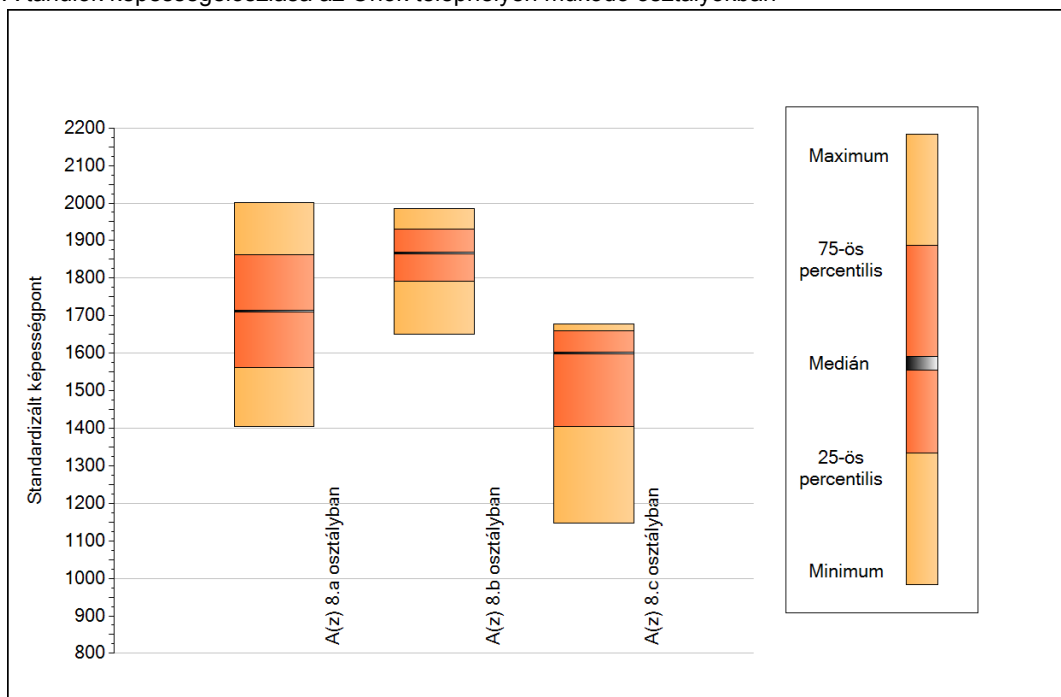
A tanulók eredményei az Önök telephelyén az egyes években (1 kör 1 tanulót jelöl)



5a

A képességeloszlás néhány jellemzője osztályonként

A tanulók képességeloszlása az Önök telephelyén működő osztályokban

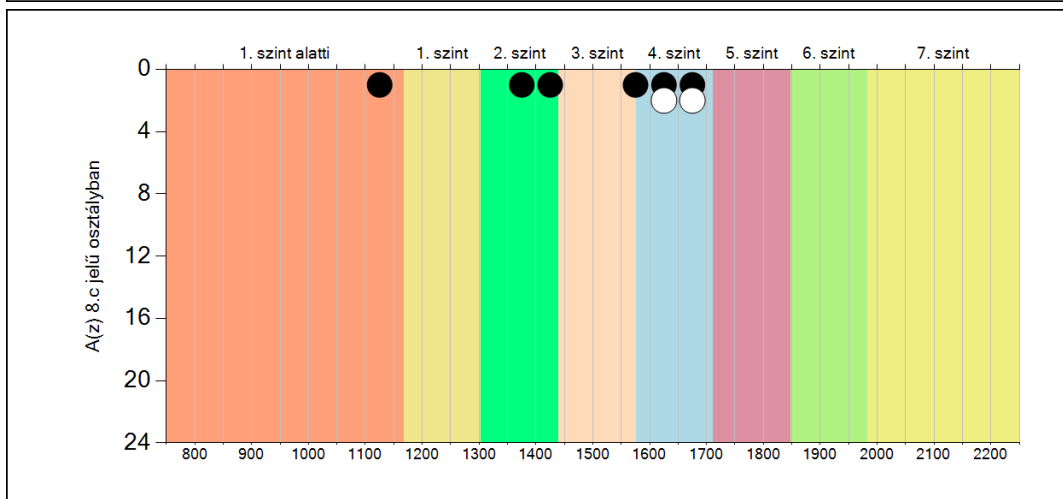
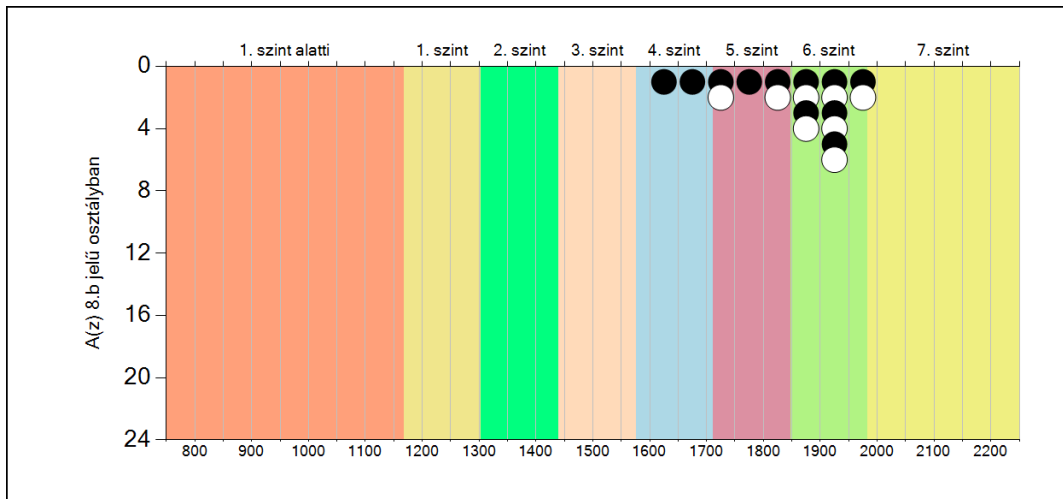
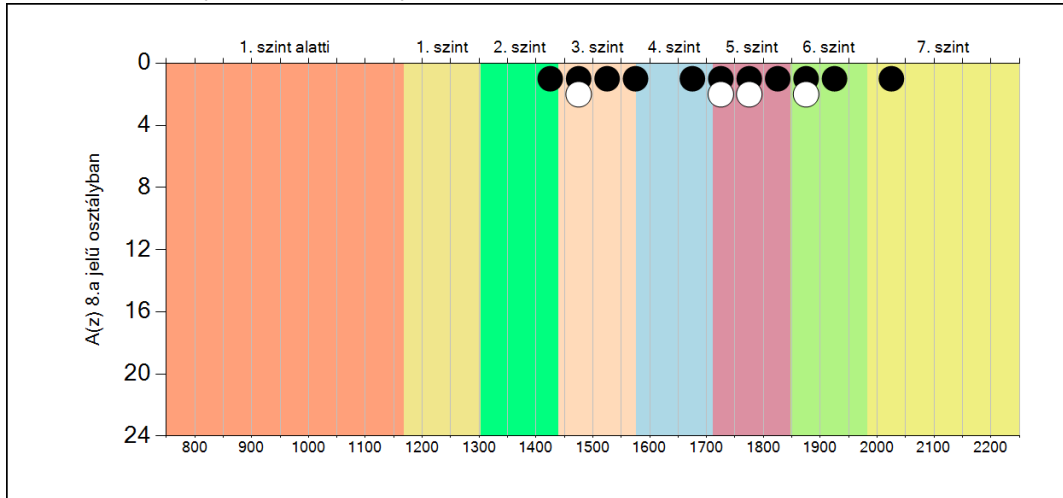


A tanulók képességeloszlása az Önök osztályaiban

	Minimum	25 percent.	Medián	75 percent.	Maximum
A(z) 8.a osztályban	1405	1561	1711	1863	2000
A(z) 8.b osztályban	1649	1792	1866	1931	1985
A(z) 8.c osztályban	1148	1405	1600	1660	1678

5b A képességeloszlás osztályonként

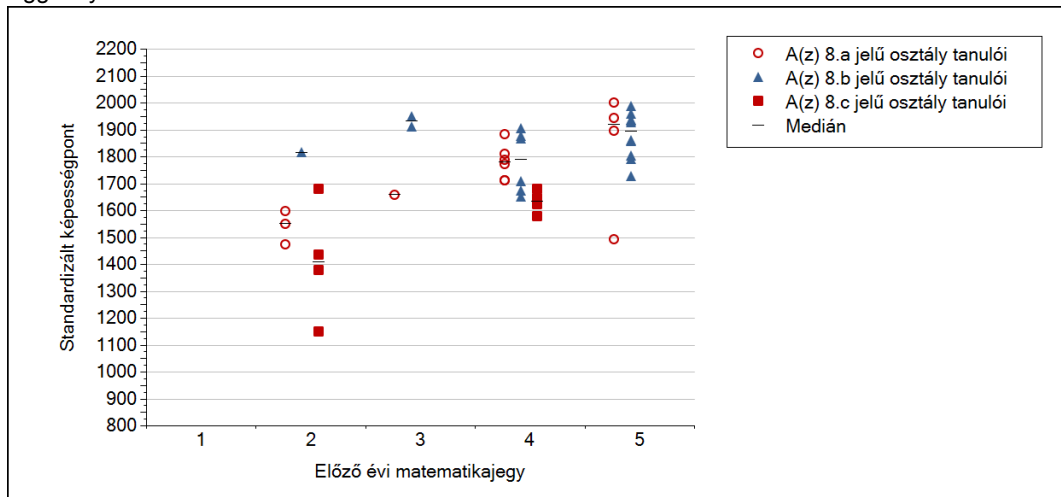
A tanulók eredményei az Önök osztályaiban



5c

A képességeloszlás az előző év végi matematikajegy függvényében

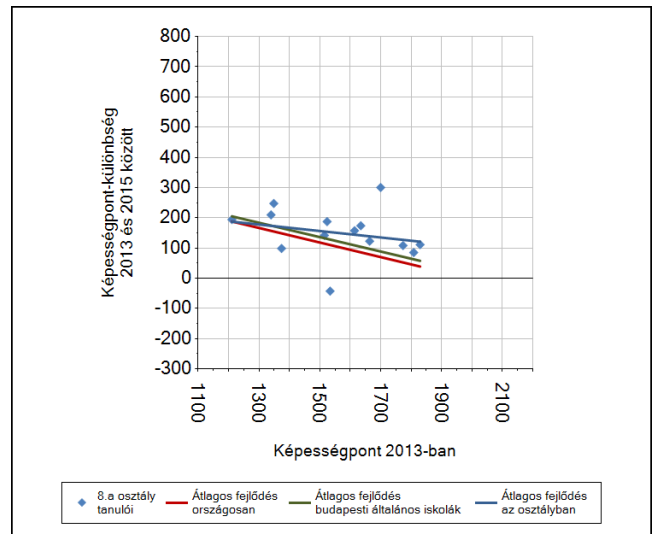
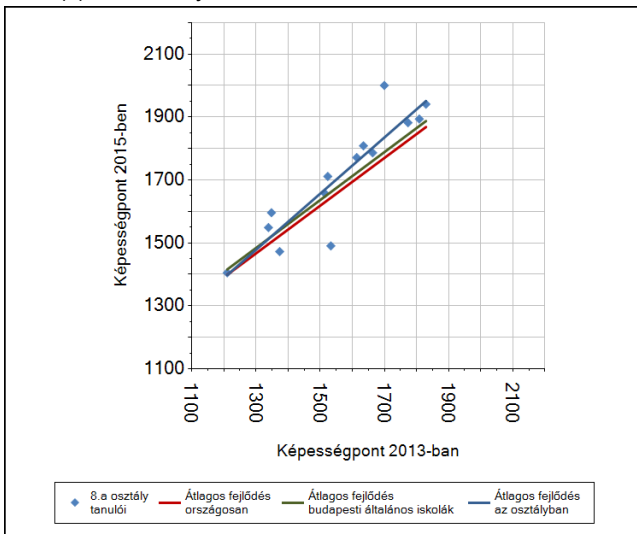
A tanulók képességeloszlása az Önök telephelyén működő osztályokban az előző év végi matematikajegy függvényében



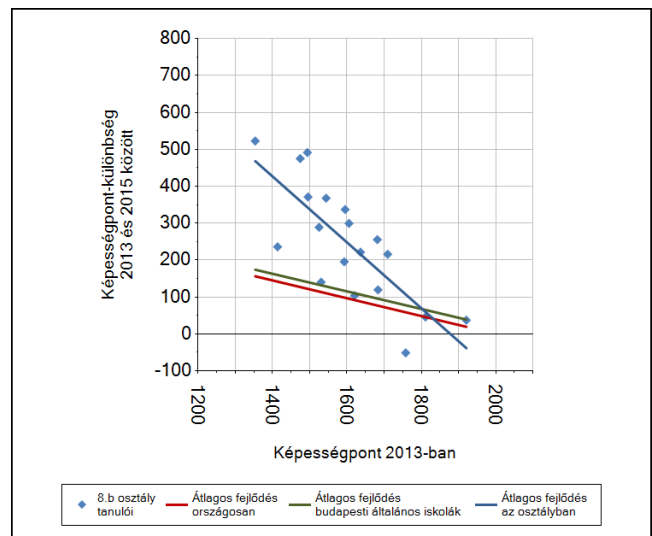
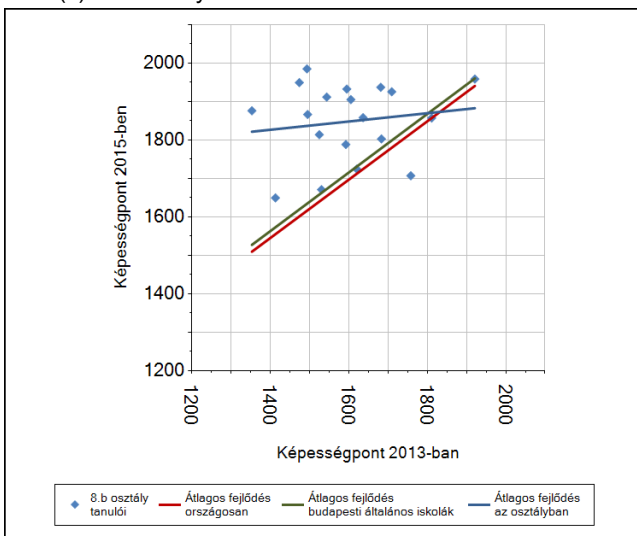
		Előző év végi matematikajegy	Minimum	Medián	Maximum
A(z) 8.a jelű osztály	1		-	-	-
	2		1472	1549	1596
	3		1657	1657	1657
	4		1710	1779	1882
	5		1490	1917	2000
A(z) 8.b jelű osztály	1		-	-	-
	2		1814	1814	1814
	3		1912	1930	1949
	4		1649	1787	1905
	5		1724	1892	1985
A(z) 8.c jelű osztály	1		-	-	-
	2		1148	1405	1677
	3		-	-	-
	4		1577	1633	1678
	5		-	-	-

6a A tanulók fejlődése osztályonként

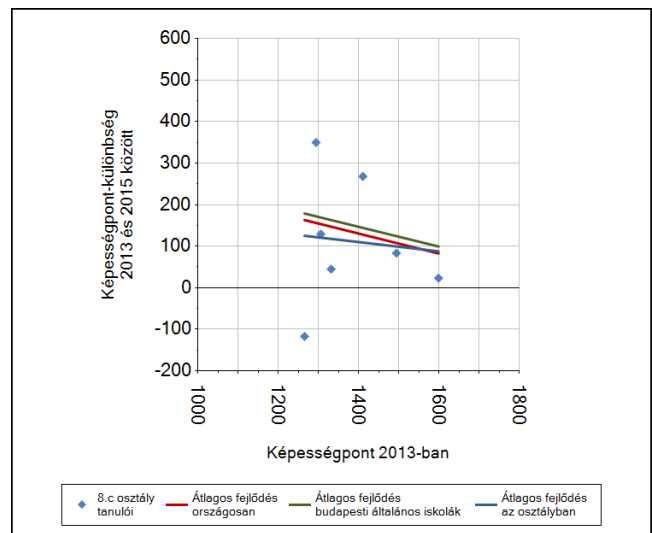
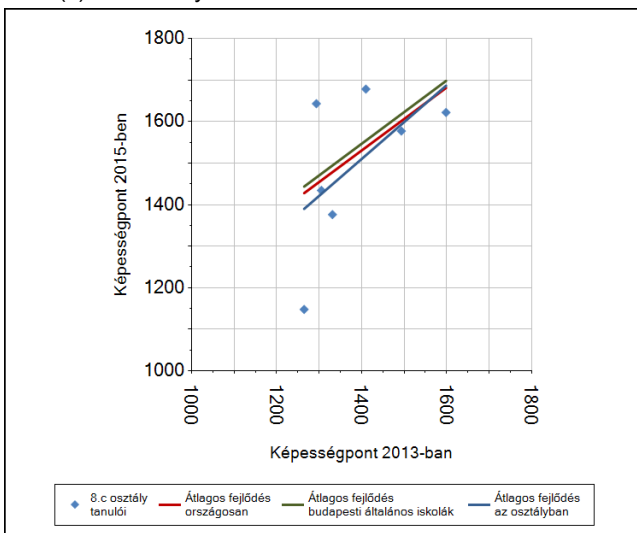
A(z) 8.a osztály tanulói



A(z) 8.b osztály tanulói



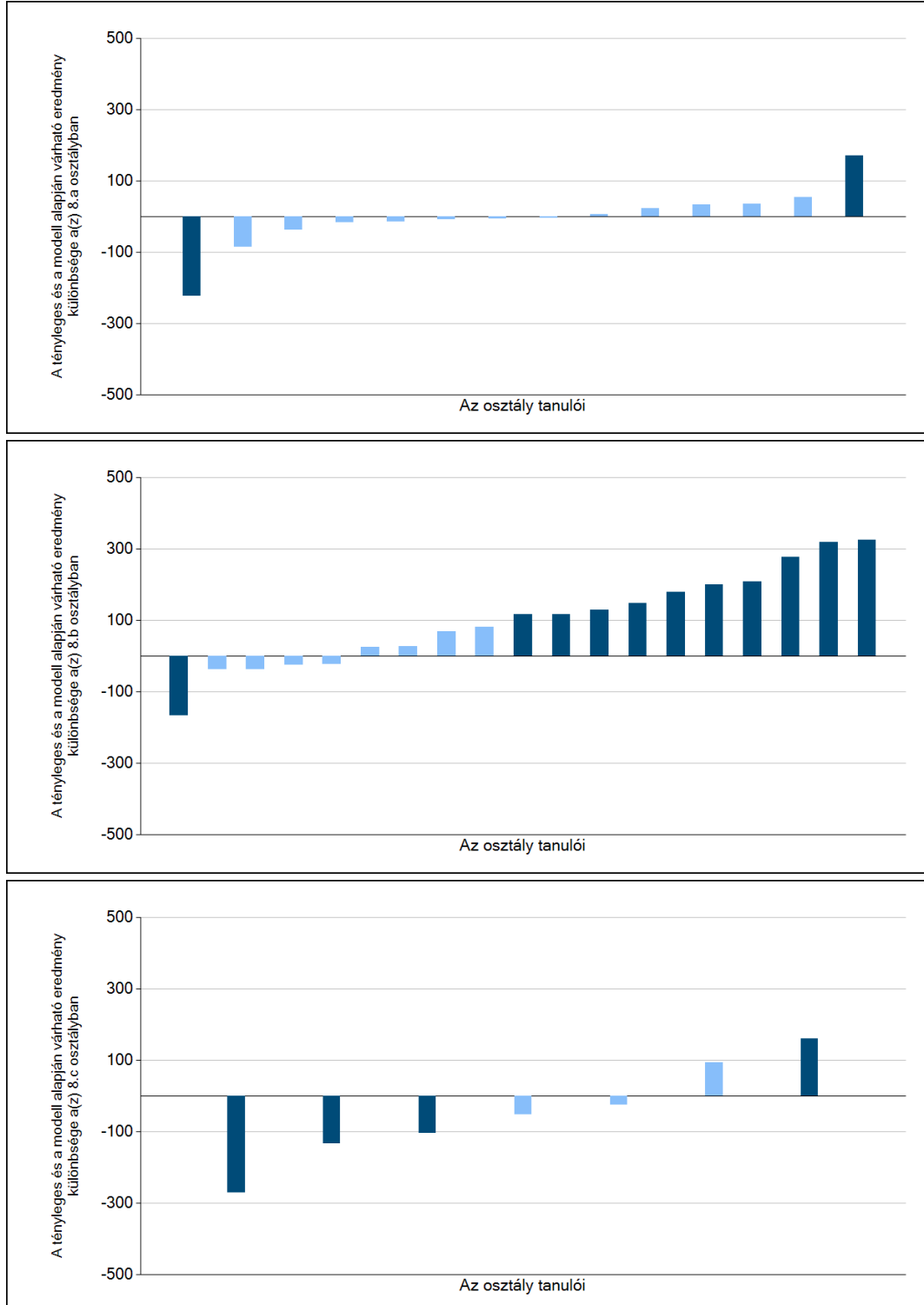
A(z) 8.c osztály tanulói



6b

A tanulók egyéni fejlődése a komplex fejlődési modell alapján osztályonként*

A tanulók tényleges eredménye és a komplex modell alapján becsült, várható eredménye közötti különbségek az Önök osztályaiban



Sötétebb színnel jelöltük, ha a tanuló eredménye szignifikánsan különbözik a komplex fejlődési modell alapján várható eredménytől.

* A komplex fejlődési modellben a tanulók becsült, várható eredményének meghatározásakor a tanuló korábbi eredményei mellett a fejlődést befolyásoló egyéb tényezőket is figyelembe veszünk. Ilyenek pl. a szociális, gazdasági és kulturális háttérét mérő jellemzők, a tanuló neme, az osztály és a telephely tanulójának két évvel korábbi átlageredménye, valamint a telephely alapvető jellemzői, mint a képzési forma és a település típusa. A becsült érték tehát azt jelképezi, hogy a hasonló családi háttérű, ugyanolyan nemű tanulók, akiknek két évvel korábbi eredménye hasonló volt, emellett 2015-ben hasonló osztályba és telephelyre jártak, átlagosan milyen eredményt értek el a 2015. évi felmérésben. A modelltől bővebben az Útmutató a telephelyi jelentés ábráinak értelmezéséhez dokumentumban olvashatnak.

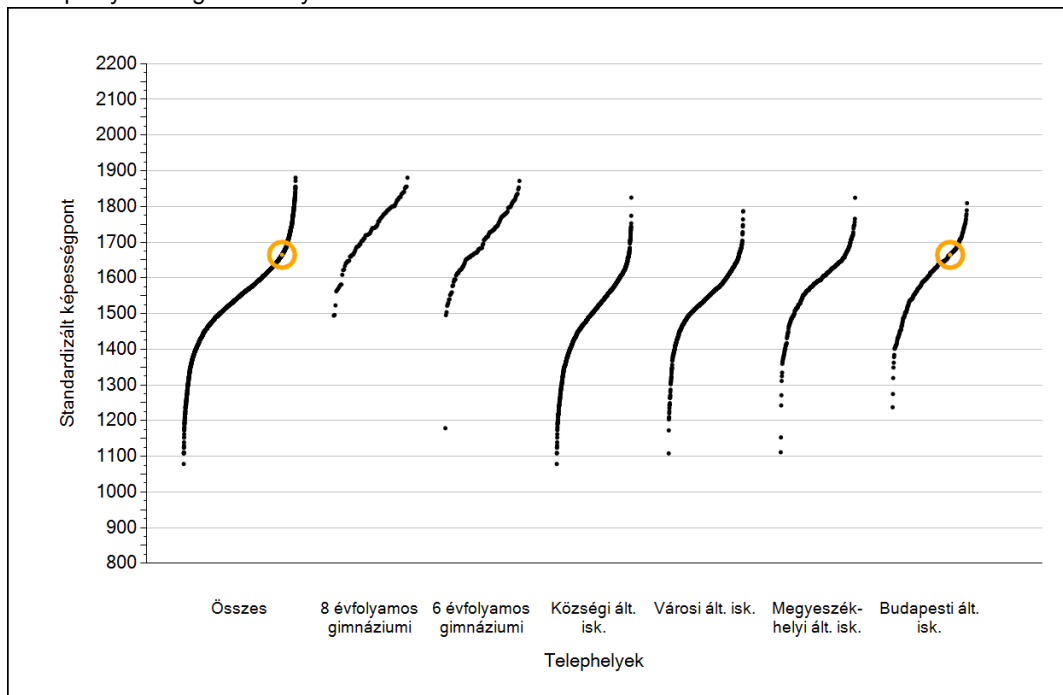


Szövegértés

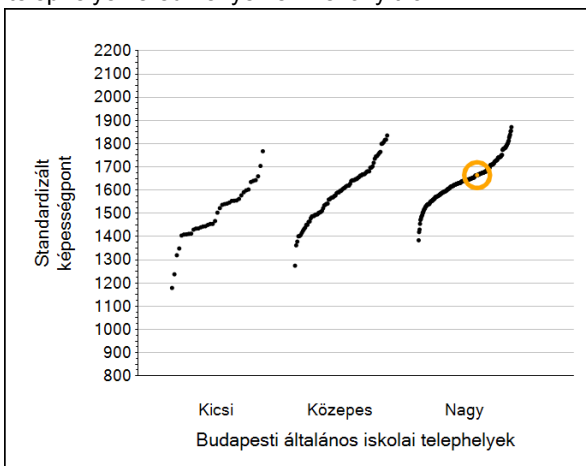
1a

Átlageredmények

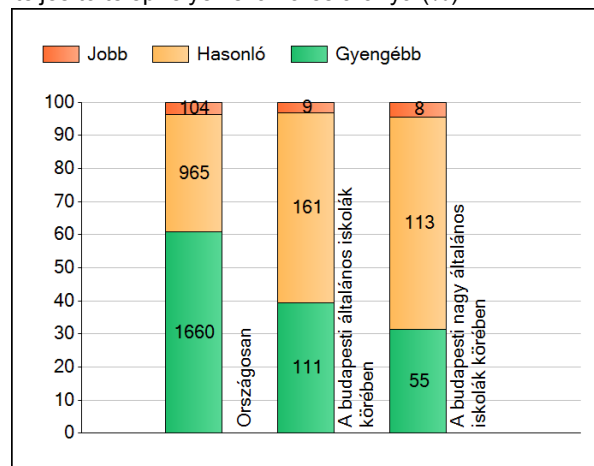
A telephelyek átlageredményeinek összehasonlítása



Az Önök eredményei a budapesti általános iskolai telephelyek eredményeihez viszonyítva



A szignifikánsan jobban, hasonlóan, illetve gyengébben teljesítő telephelyek száma és aránya (%)

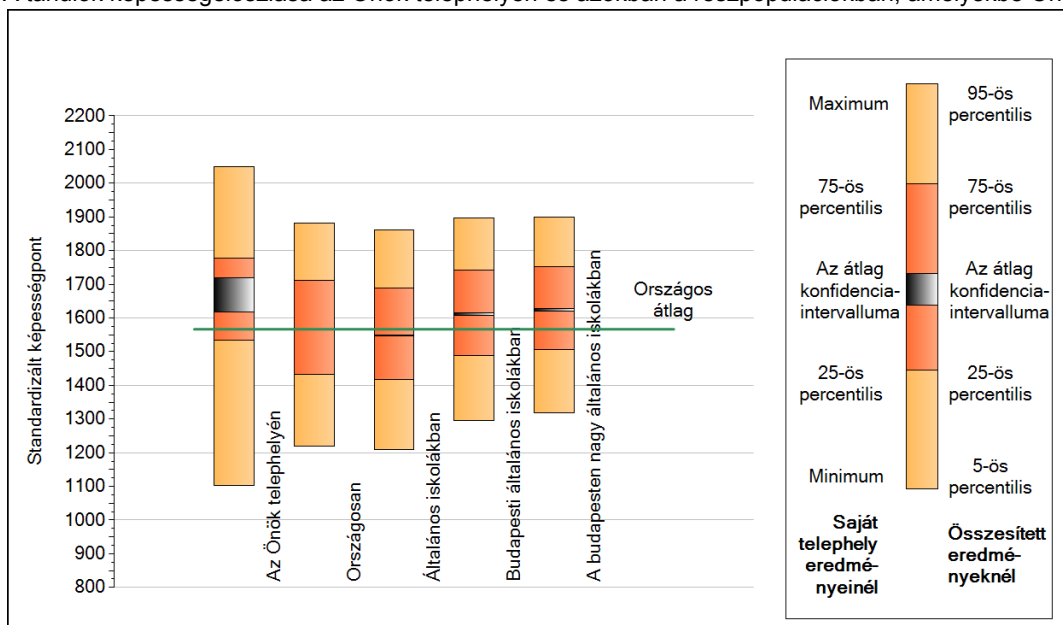


A tanulók átlageredménye és az átlag megbízhatósági tartománya (konfidencia-intervalluma)

Az Önök telephelyén	1665 (1617;1718)		
Országosan	1567 (1565;1568)		
8 évfolyamos gimnáziumokban	1735 (1731;1738)		
6 évfolyamos gimnáziumokban	1715 (1711;1719)		
Ált. isk.	1548 (1547;1550)		
Községi ált. isk.	1494 (1492;1496)		
Városi ált. isk.	1542 (1540;1544)		
Megyeszékhelyi ált. isk.	1598 (1595;1601)		
Budapesti ált. isk.	1611 (1608;1614)		
		Budapesti kis ált. isk.	1483 (1469;1500)
		Budapesti közepes ált. isk.	1576 (1567;1584)
		Budapesti nagy ált. isk.	1624 (1621;1628)

1b A képességeloszlás néhány jellemzője

A tanulók képességeloszlása az Önök telephelyén és azokban a részpopulációkban, amelyekbe Önök is tartoznak



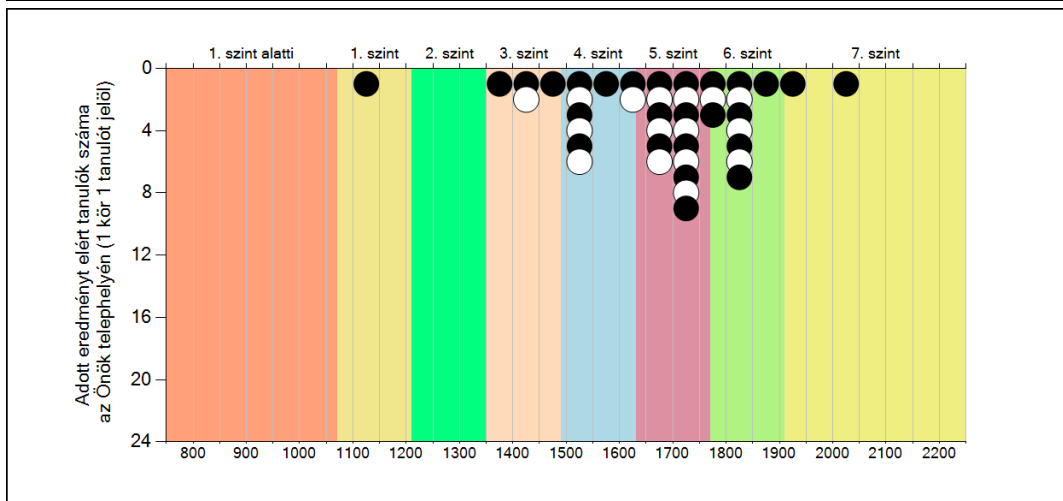
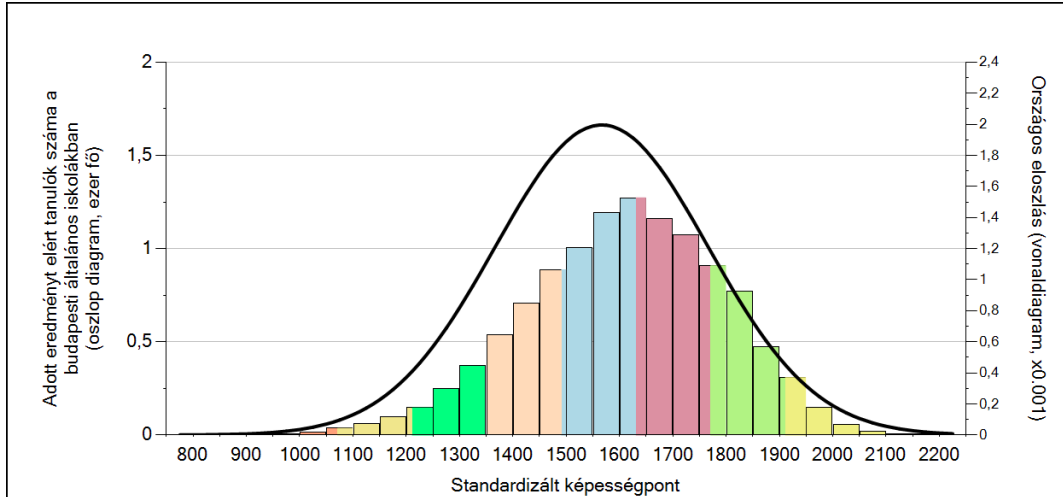
A tanulók képességeloszlása az egyes részpopulációkban

	Min. / 5-ös perc.	25-ös perc.	Átlag (konf. int.)	75-ös perc.	Max. / 95-ös perc.
Az Önök telephelyén	1102	1535	1665 (1617;1718)	1778	2050
Országosan	1220	1433	1567 (1565;1568)	1711	1882
Általános iskolákban	1210	1417	1548 (1547;1550)	1688	1861
Budapesti általános iskolákban	1297	1490	1611 (1608;1614)	1743	1897
A budapesten nagy általános iskolákban	1319	1507	1624 (1621;1628)	1751	1900

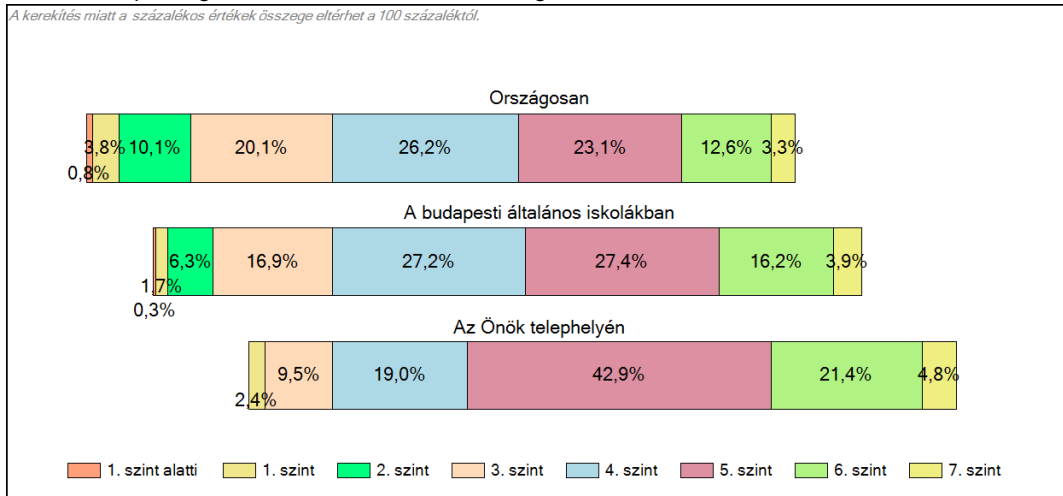
Szövegértés

1c Képességeloszlás

Az országos eloszlás, valamint a tanulók eredményei a budapesti általános iskolákban és az Önök budapesti általános iskolájában

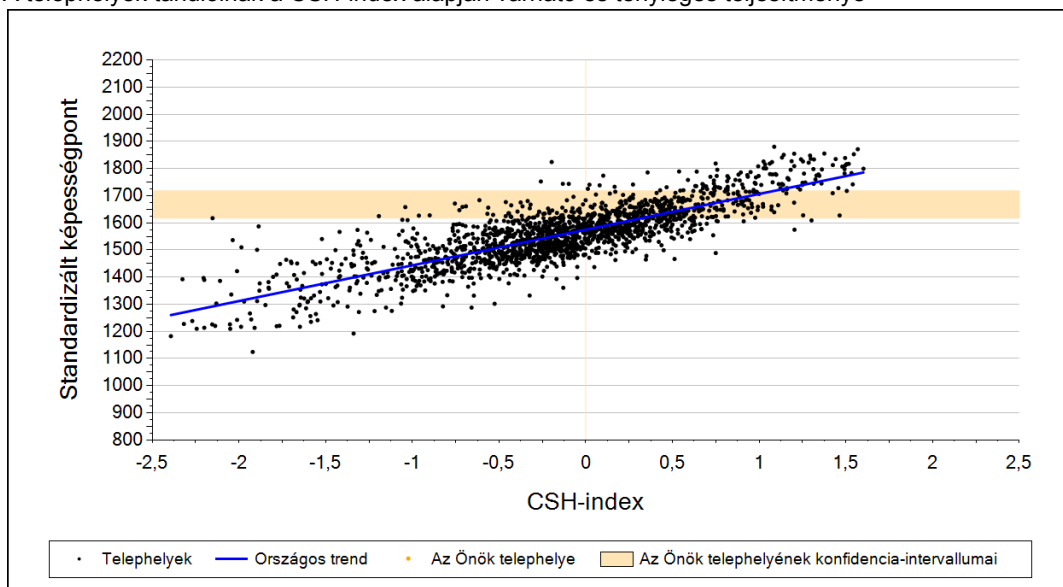


A tanulók képességszintek szerinti százalékos megoszlása

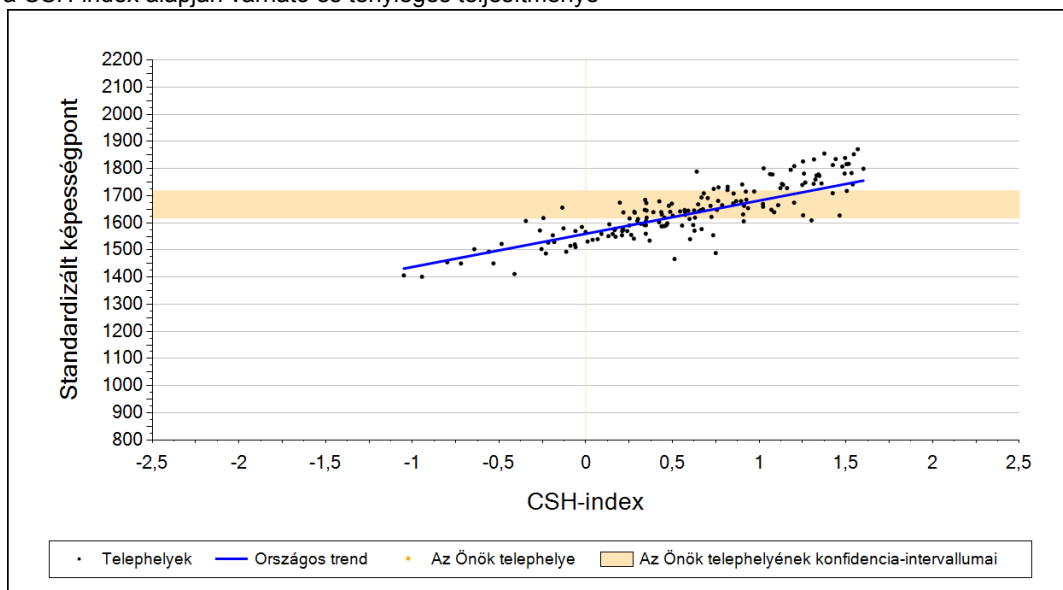


2a Átlageredmény a CSH-index tükrében*

A telephelyek tanulóinak a CSH-index alapján várható és tényleges teljesítménye



A budapesti általános iskolai telephelyek tanulóinak a CSH-index alapján várható és tényleges teljesítménye



Telephelyeik eredménye a regressziós becslés alapján várható eredmény tükrében

Telephelyük tényleges eredménye	1665	(1617;1718)
Várható eredmény az összes telephelyre illesztett regressziós egyenes alapján	-	
Várható eredmény a budapesti általános iskolai telephelyekre illesztett regressziós egyenes alapján	-	
A telephely CSH-indexének számításához nem áll rendelkezésre elegendő adat. Legfeljebb a tanulók kétharmadának volt családiháttér-indexe a telephelyen.		

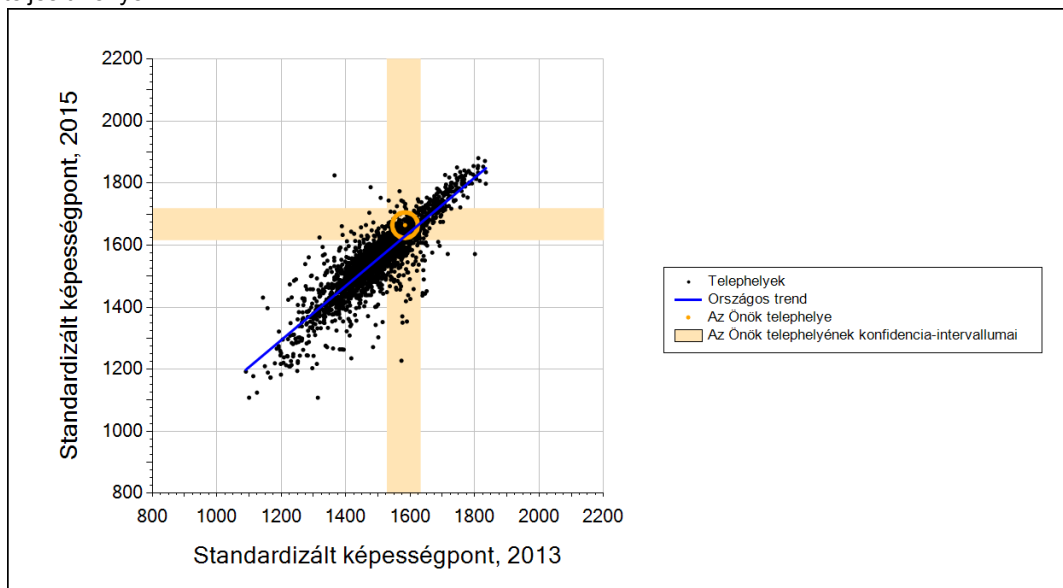
A CSH-index átlagértéke és az átlag megbízhatósági tartománya

Az Önök telephelyén	-	
Országosan	-0,018	(-0,025;-0,012)
Budapesti általános iskolákban	0,457	(0,439;0,476)

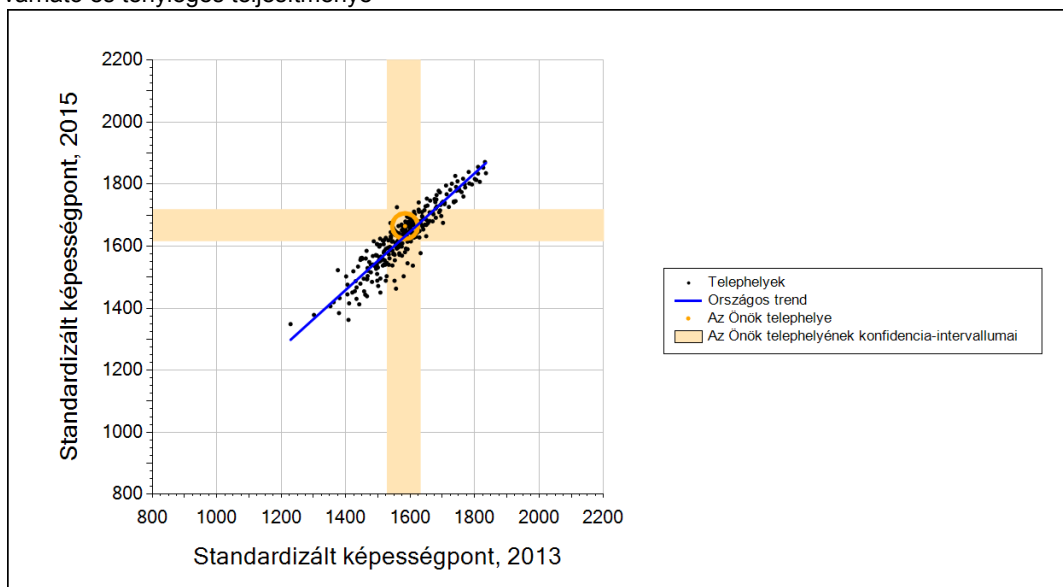
* Csak azok a telephelyek szerepelnek az ábrákon, amelyeken legalább a diákok kétharmadára és legalább tíz tanulóra kiszámítható a CSH-index, és a CSH-indexszel rendelkező diákok átlaga belesik az összes diák képességátlagának konfidencia-intervallumába mindkét felmért terület esetében.

2b Átlageredmény a tanulók korábbi eredményének tükrében*

A telephely tanulóinak a két évvel korábbi mérésben elért átlageredményük alapján várható és tényleges teljesítménye



A budapesti általános iskolai telephelyek tanulóinak a két évvel korábbi mérésben elért átlageredményük alapján várható és tényleges teljesítménye



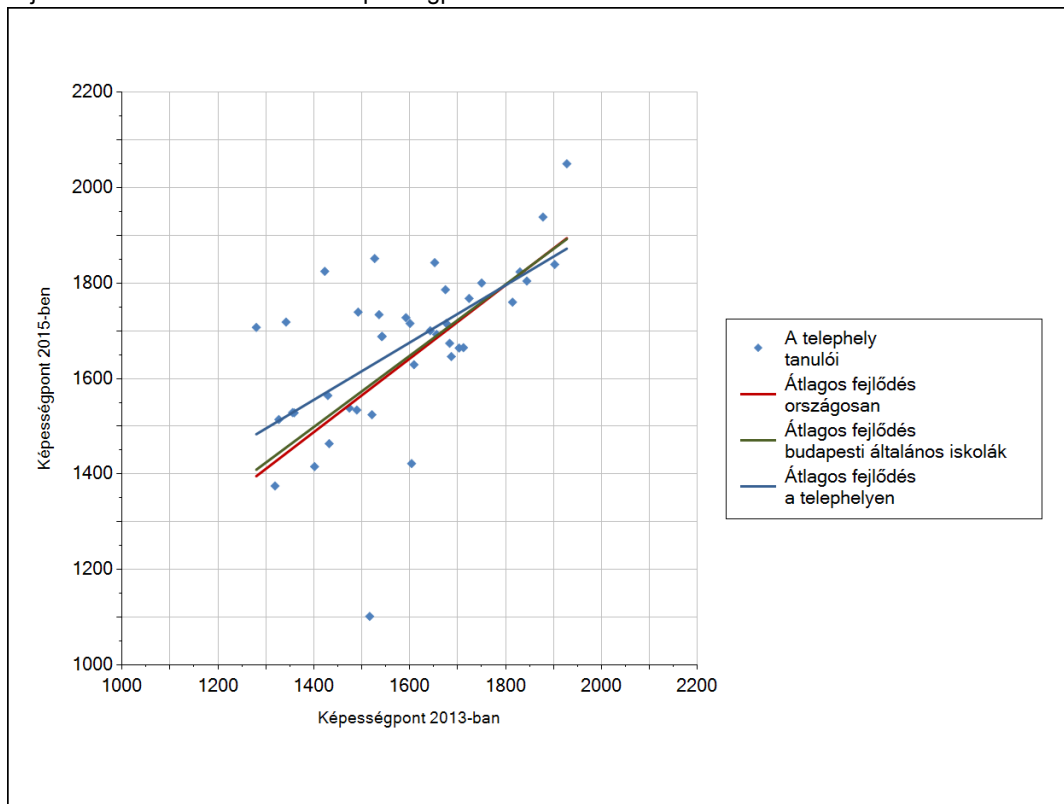
Telephelyeik eredménye a regressziós becslés alapján várható eredmény tükrében

Telephelyük 2015-ös eredménye	1665	(1617;1718)
Telephelyük tanulóinak 2013-as átlageredménye	1584	(1527;1631)
Várható eredmény az összes telephelyre illesztett regressziós egyenes alapján	1629	(a tényleges eredmény ettől nem különbözik szignifikánsan)
Várható eredmény a budapesti általános iskolai telephelyekre illesztett regressziós egyenes alapján	1632	(a tényleges eredmény ettől nem különbözik szignifikánsan)

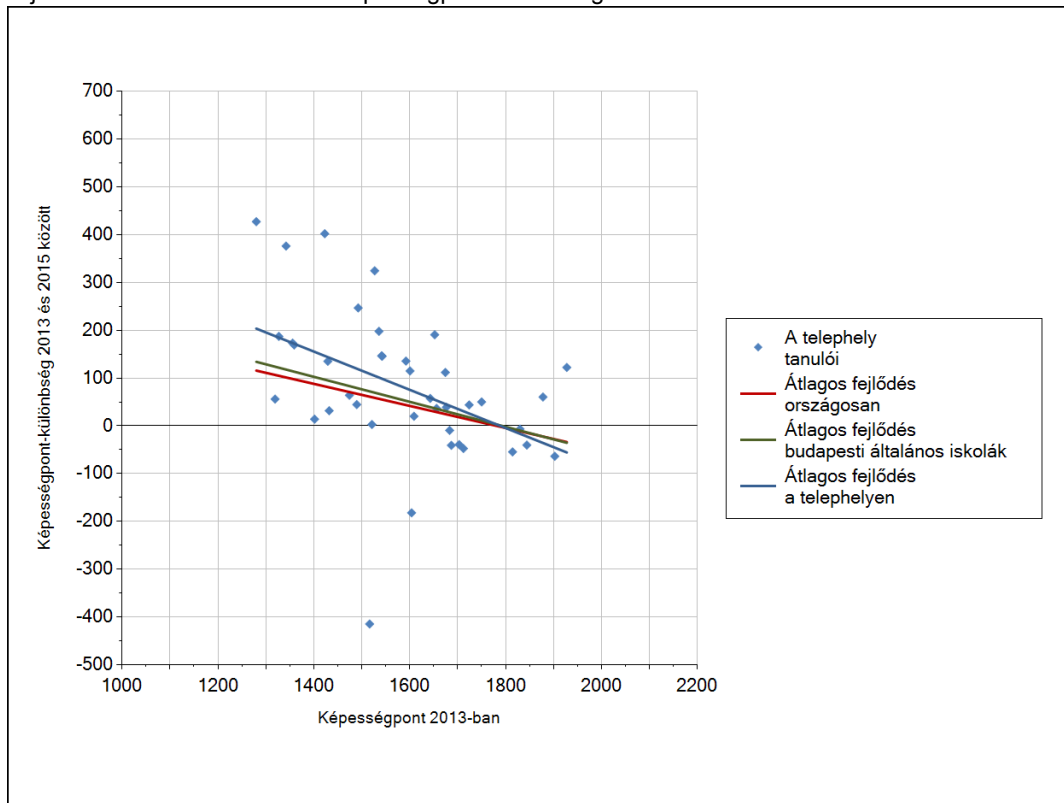
* Csak azok a telephelyek szerepelnek az ábrán, amelyek esetében legalább a tanulók kétharmada és legalább tíz tanuló megírta a két évvel korábbi mérést, és amelyeken a korábbi eredménnyel rendelkező diákok e mérésbeli átlaga beleesik az összes diák e mérésben elért képességátlagának konfidencia-intervallumába mindkét területen.

3a A tanulók fejlődése a telephelyen

Fejlődés 2013 és 2015 között - képességpontok



Fejlődés 2013 és 2015 között - képességpont-különbségek

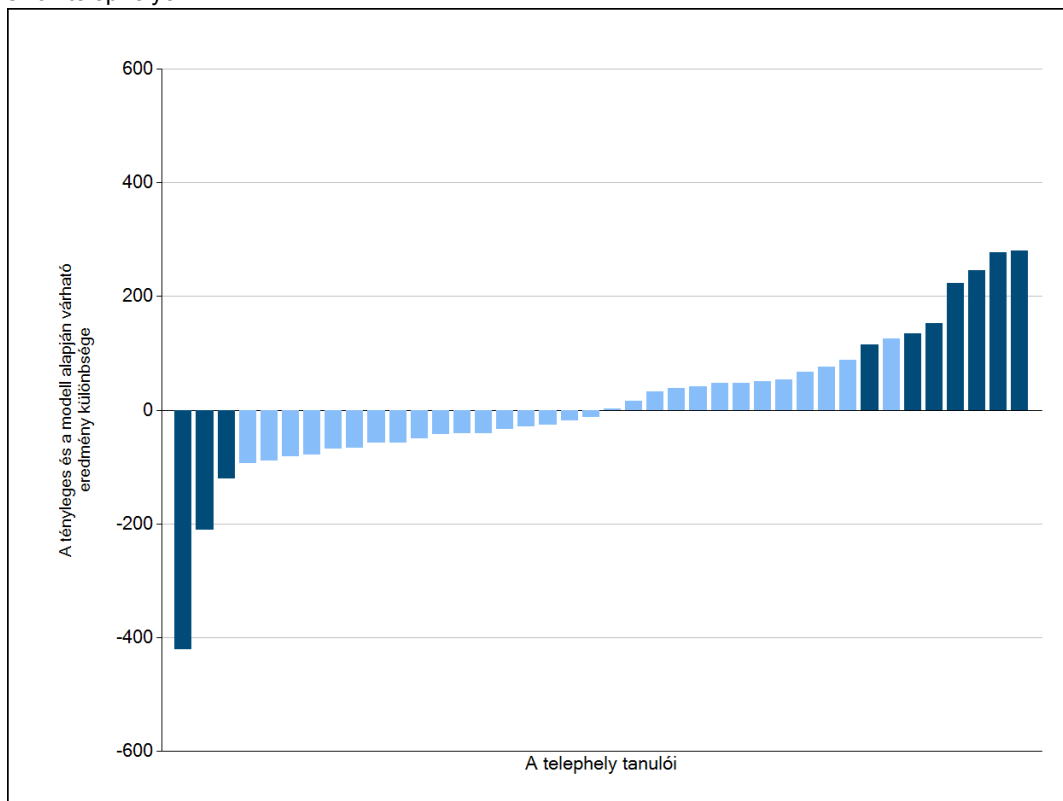


Szövegértés

3b

A tanulók egyéni fejlődése a komplex fejlődési modell alapján*

A tanulók tényleges eredménye és a komplex modell alapján becsült, várható eredménye közötti különbségek az Önök telephelyén



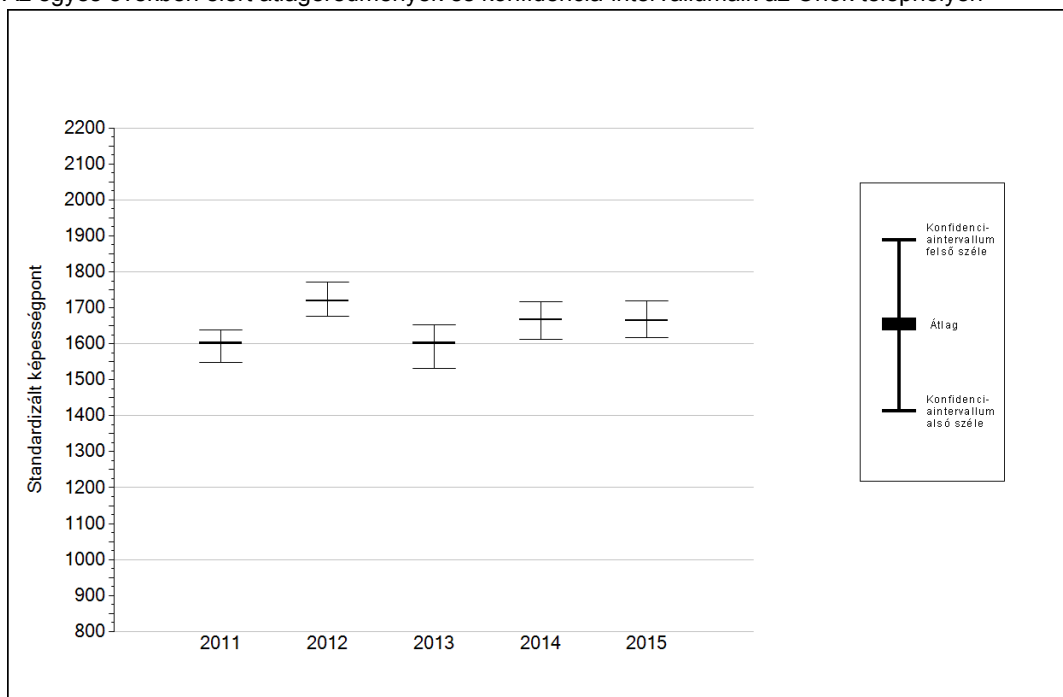
Sötétebb színnel jelöltük, ha a tanuló eredménye szignifikánsan különbözik a komplex fejlődési modell alapján várható eredménytől.

* A komplex fejlődési modellben a tanulók becsült, várható eredményének meghatározásakor a tanuló korábbi eredményei mellett a fejlődést befolyásoló egyéb tényezőket is figyelembe veszünk. Ilyenek pl. a szociális, gazdasági és kulturális háttérét mérő jellemzők, a tanuló neme, az osztály és a telephely tanulóinak két évvel korábbi átlageredménye, valamint a telephely alapvető jellemzői, mint a képzési forma és a település típusa. A becsült érték tehát azt jelképezi, hogy a hasonló családi háttérű, ugyanolyan nemű tanulók, akiknek két évvel korábbi eredménye hasonló volt, emellett 2015-ben hasonló osztályba és telephelyre jártak, átlagosan milyen eredményt értek el a 2015. évi felmérésben. A modellről bővebben az Útmutató a telephelyi jelentés ábráinak értelmezéséhez dokumentumban olvashatnak.

4a

Az átlageredmény alakulása a 8. évfolyamon*

Az egyes években elért átlageredmények és konfidencia-intervallumaik az Önök telephelyén



Év	Átlag (konf. int.)	A 2015. évi eredmény és a korábbi évek eredményei közötti különbség (konf.int.)
2015	1665 (1617;1718)	-
2014	1667 (1613;1716)	-2 (-77;80)
2013	1602 (1532;1653)	63 (-11;150)
2012	1719 (1677;1773)	-55 (-125;18)
2011	1602 (1548;1637)	63 (-5;154)

- A 2015. évi eredmény szignifikánsan magasabb
- Nincs szignifikáns változás a 2015. évi eredményekben
- A 2015. évi eredmény szignifikánsan alacsonyabb

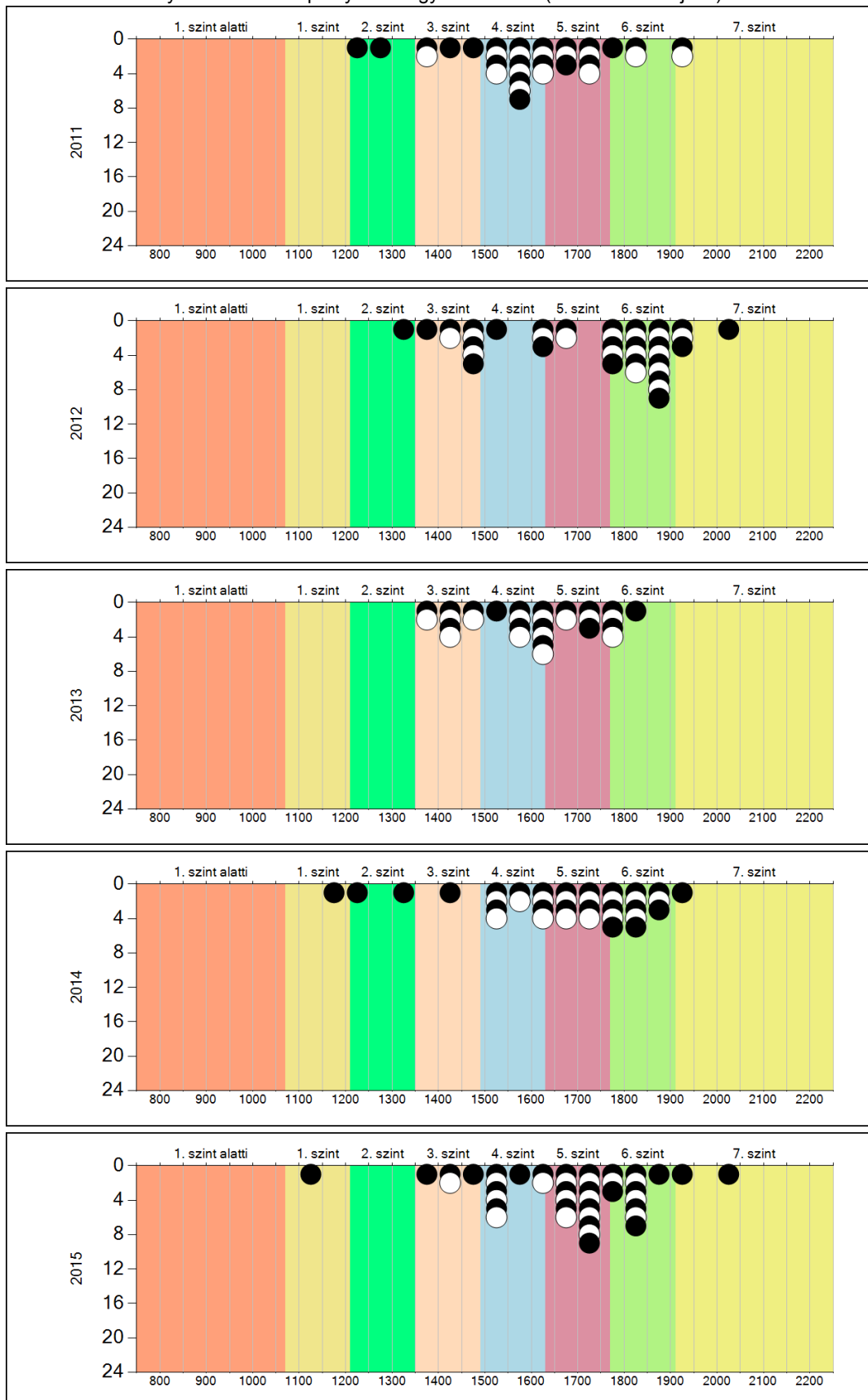
* A FIT – jelentésben 2012-től kezdődően a 95%-os megbízhatósági tartományokat tüntetjük fel, ezért a 2011. évi vagy annál régebbi átlageredmények esetében a táblázatban látható megbízhatósági tartomány szélesebb a 2012. évnél korábbi jelentésekben szereplő 90%-os megbízhatósági tartománynál.

Szövegtetés

4b

A képességeloszlás alakulása a 8. évfolyamon

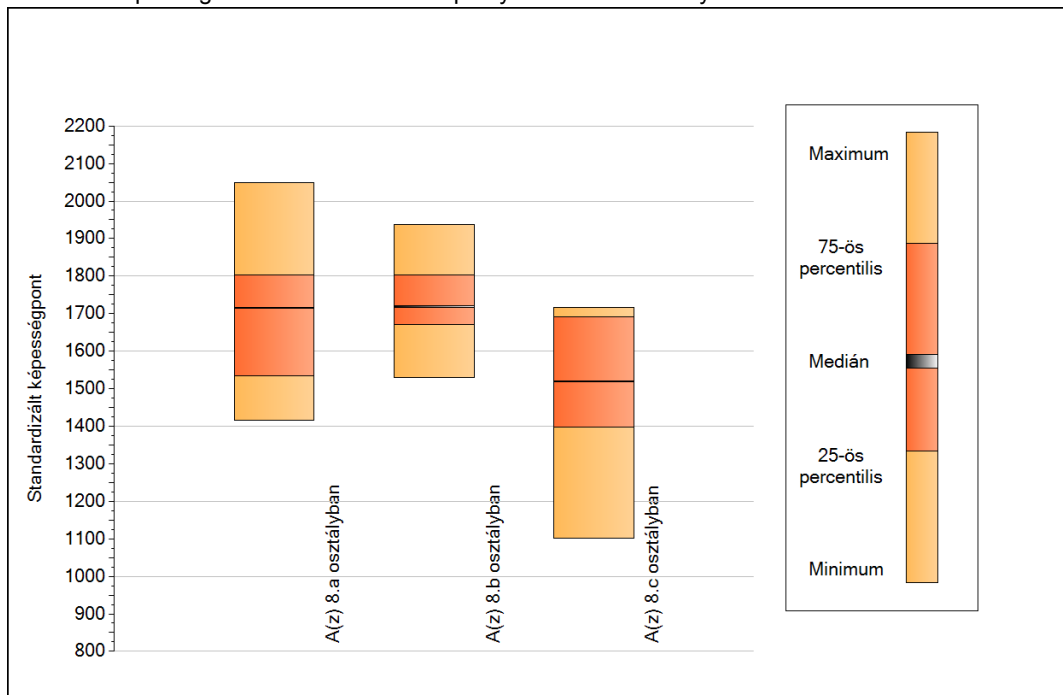
A tanulók eredményei az Önök telephelyén az egyes években (1 kör 1 tanulót jelöl)



5a

A képességeloszlás néhány jellemzője osztályonként

A tanulók képességeloszlása az Önök telephelyén működő osztályokban



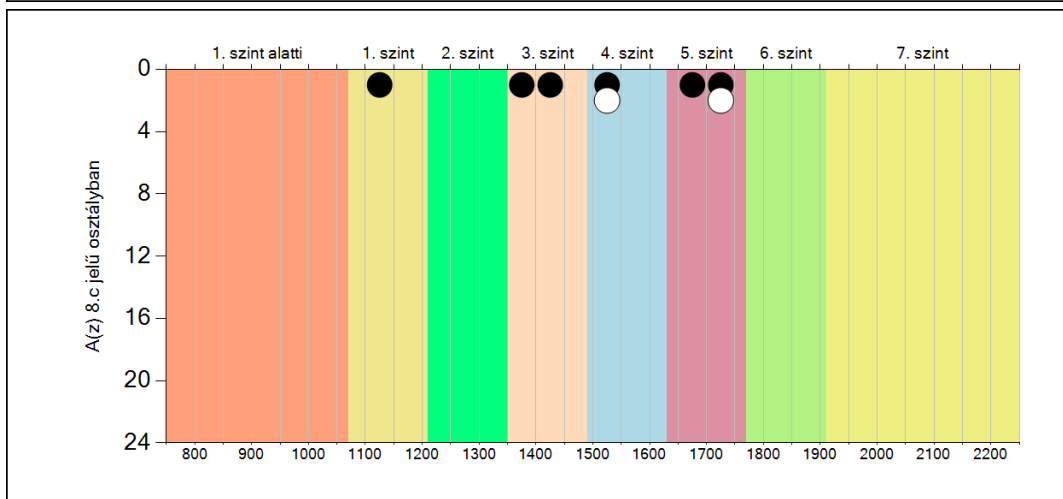
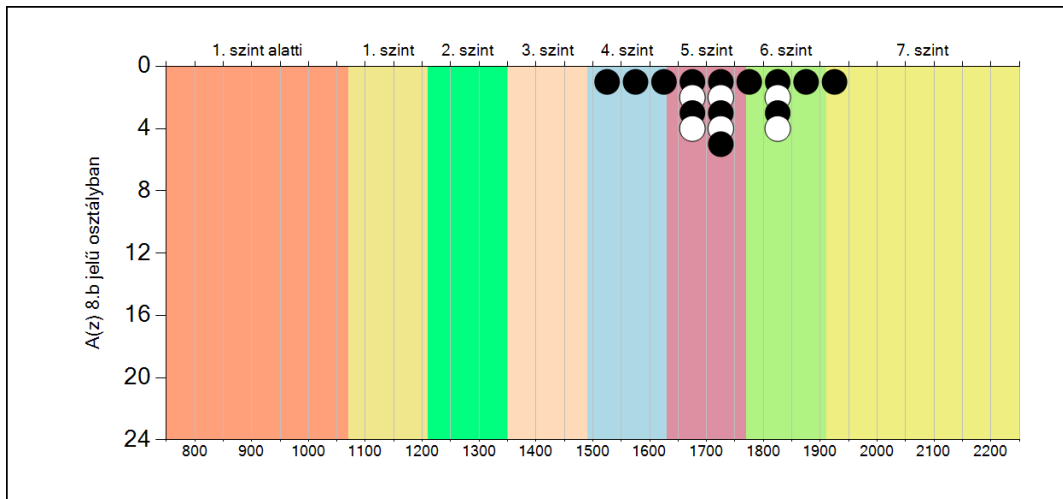
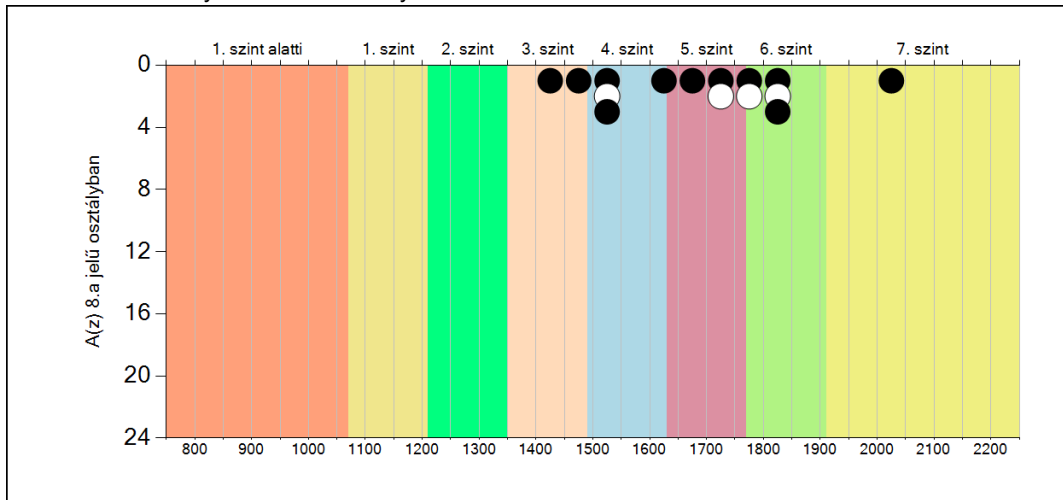
A tanulók képességeloszlása az Önök osztályaiban

	Minimum	25 percent.	Medián	75 percent.	Maximum
A(z) 8.a osztályban	1416	1535	1715	1803	2050
A(z) 8.b osztályban	1529	1671	1718	1803	1938
A(z) 8.c osztályban	1102	1399	1519	1691	1715

5b

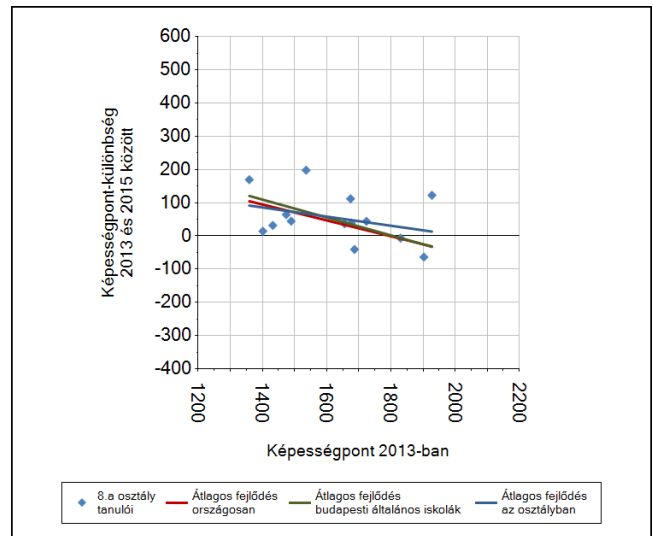
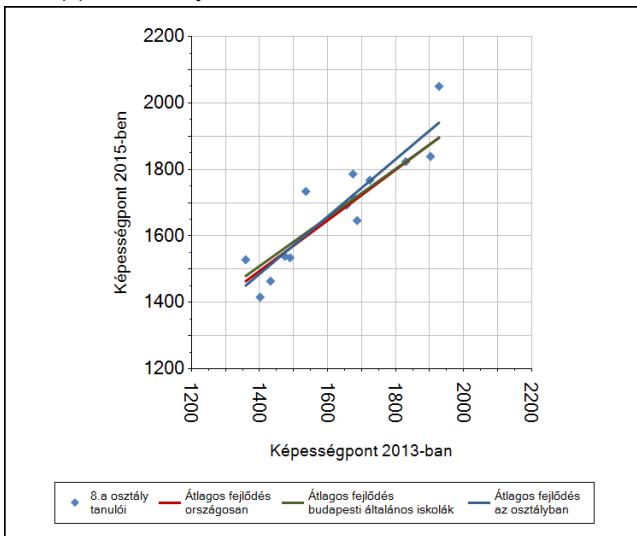
A képességeloszlás osztályonként

A tanulók eredményei az Önök osztályaiban

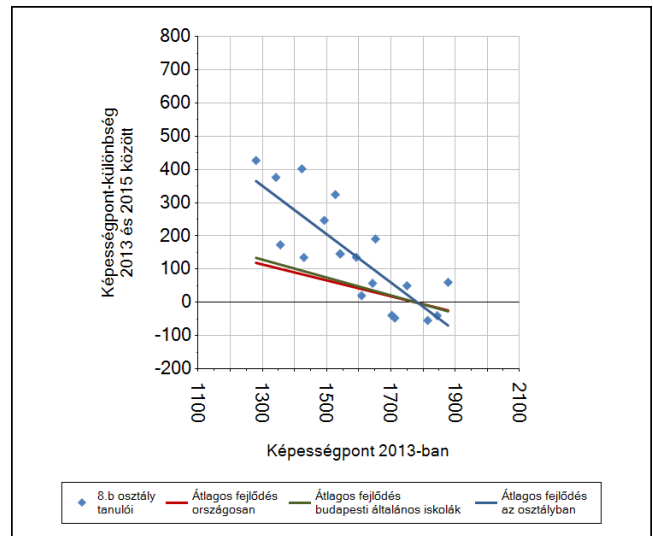
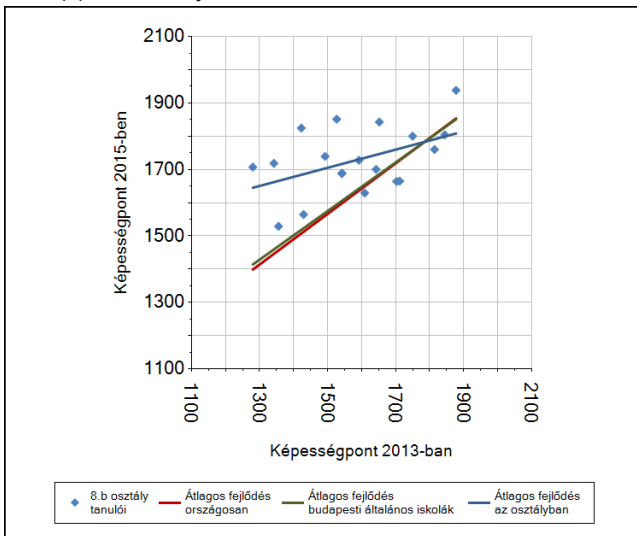


6a A tanulók fejlődése osztályonként

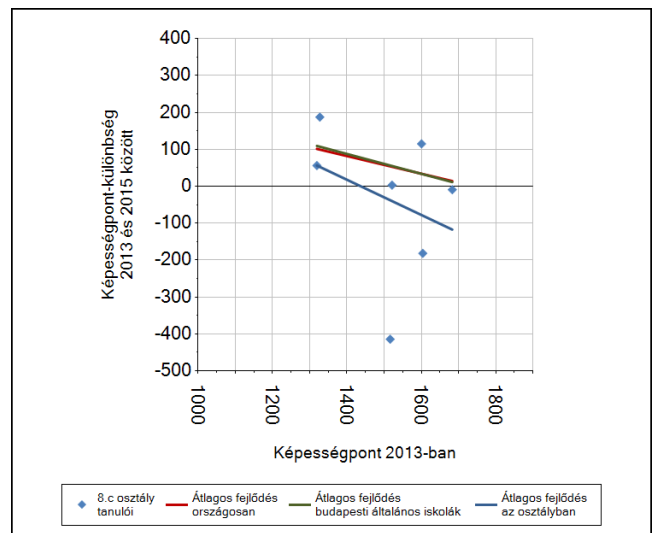
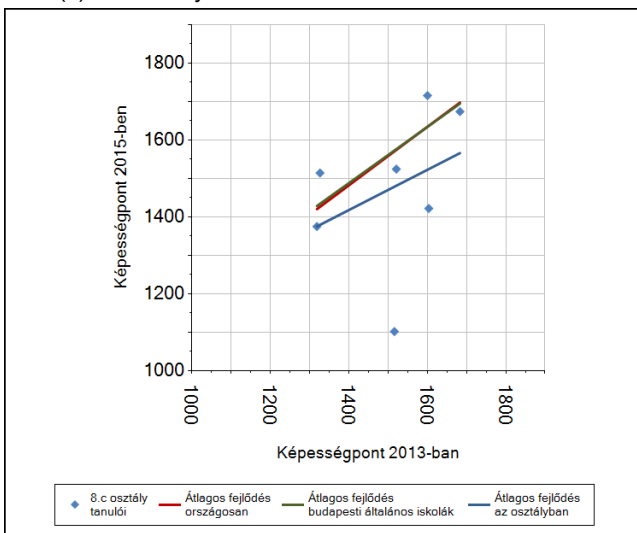
A(z) 8.a osztály tanulói



A(z) 8.b osztály tanulói



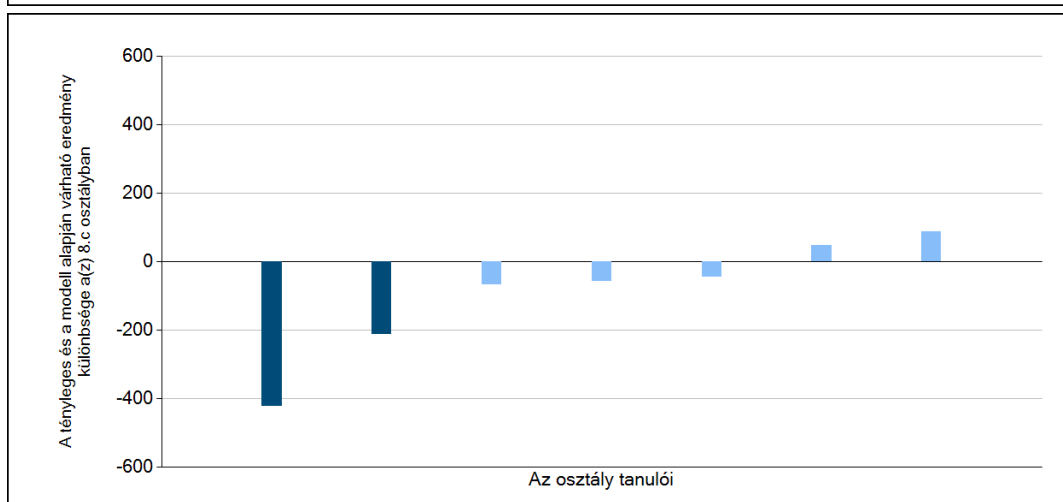
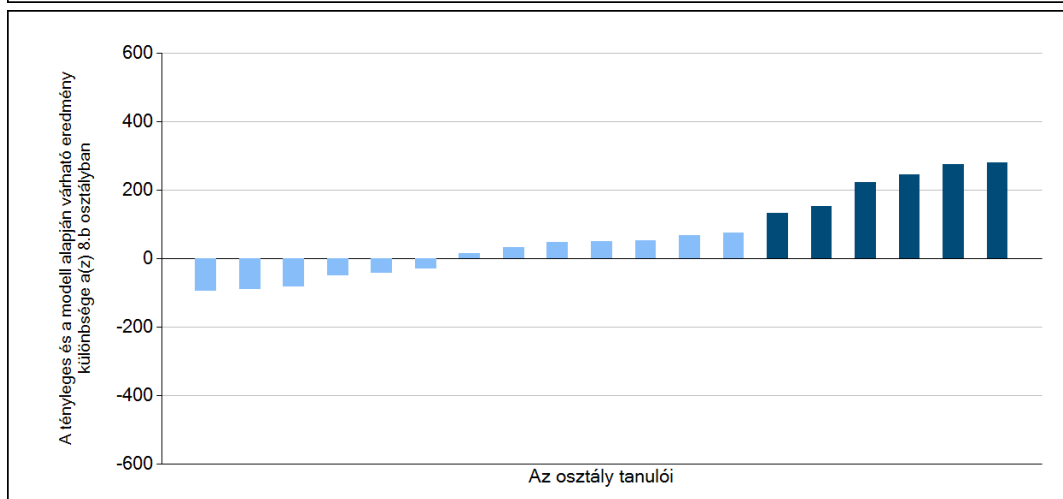
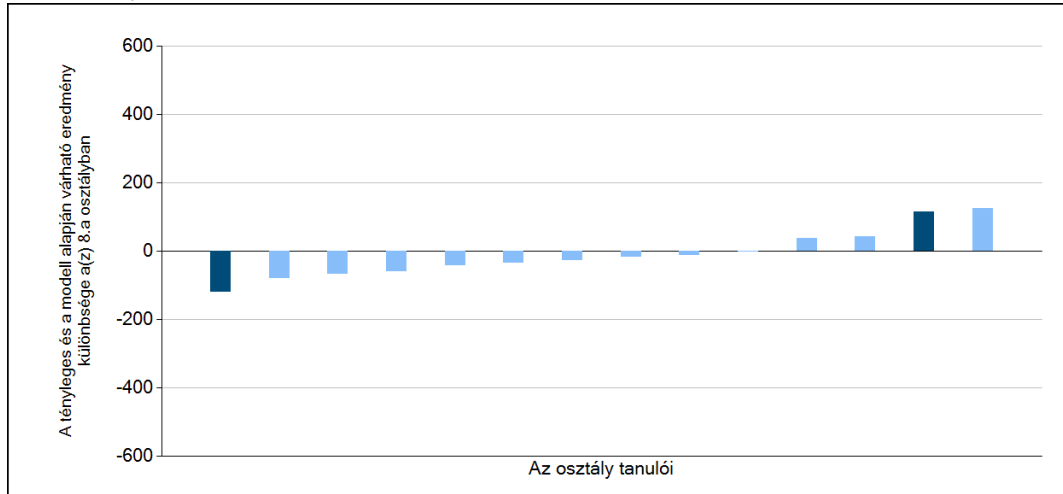
A(z) 8.c osztály tanulói



6b

A tanulók egyéni fejlődése a komplex fejlődési modell alapján osztályonként*

A tanulók tényleges eredménye és a komplex modell alapján becsült, várható eredménye közötti különbségek az Önök osztályaiban



Sötétebb színnel jelöltük, ha a tanuló eredménye szignifikánsan különbözik a komplex fejlődési modell alapján várható eredménytől.

* A komplex fejlődési modellben a tanulók becsült, várható eredményének meghatározásakor a tanuló korábbi eredményei mellett a fejlődést befolyásoló egyéb tényezőket is figyelembe veszünk. Ilyenek pl. a szociális, gazdasági és kulturális háttérét mérő jellemzők, a tanuló neve, az osztály és a telephely tanulójának két évvel korábbi átlageredménye, valamint a telephely alapvető jellemzői, mint a képzési forma és a település típusa. A becsült érték tehát azt jelképezi, hogy a hasonló családi háttérű, ugyanolyan nemű tanulók, akiknek két évvel korábbi eredménye hasonló volt, emellett 2015-ben hasonló osztályba és telephelyre jártak, átlagosan milyen eredményt értek el a 2015. évi felmérésben. A modelltől bővebben az Útmutató a telephelyi jelentés ábráinak értelmezéséhez dokumentumban olvashatnak.