



FIT-jelentés :: 2015

Telephelyi jelentés

6. évfolyam :: Általános iskola

Budapest V. Kerületi Hild József Általános Iskola

1051 Budapest, Nádor utca 12.

OM azonosító: 034886

Telephely kódja: 001



EMBERI ERŐFORRÁSOK
MINISZTERIUMA

● **KTATÁSI HIVATAL**



Létszám adatok

A telephely létszámadatai az általános iskolai képzéstípusban a 6. évfolyamon

Osztály neve	Tanulók száma						
	Összesen	SNI tanulók	Mentesült tanulók	BTMN tanulók	HHH tanulók	Jelentésre jogosult tanulók	A jelentésben szereplők
6.a	19	0	0	2	0	19	17
6.b	27	0	0	1	0	27	27
Összesen	46	0	0	3	0	46	44

A Tanulói háttérkérdőívre és a családháttér-indexre vonatkozó létszám adatok

Osztály neve	Tanulók száma		
	Jelentésre jogosultak	Tanulói kérdőívet kitöltötte	Van CSH-indexe
6.a	19	17	16
6.b	27	23	17
Összesen	46	40	33

A sajátos nevelési igényű vagy problémákkal küzdő tanulók adatai

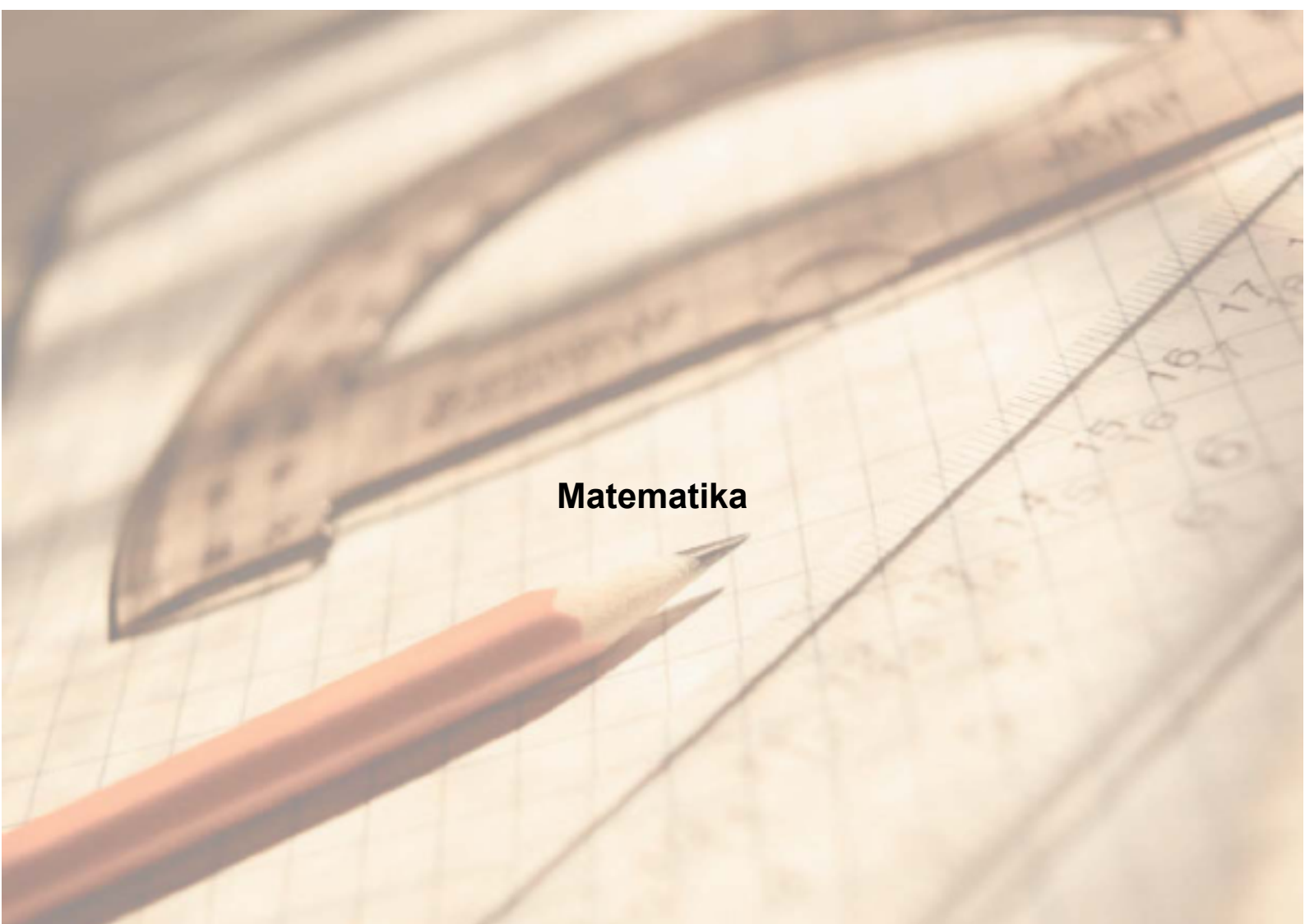
Sajátos nevelési igény típusa	Tanulók száma	
	SNI/BTMN tanulók	Mentesültek a teszt megírása alól
Testi, érzékszervi vagy beszéd fogyatékos tanulók	0	0
Enyhe, közép súlyos vagy súlyos értelmi fogyatékos vagy autista tanulók	0	0
A megismerő funkciók vagy a viselkedés fejlődésének (organikus okra visszavezethető vagy vissza nem vezethető) tartós és súlyos rendellenességével küzdő tanulók	0	0
Beilleszkedési, tanulási vagy magatartási nehézségekkel küzdő tanulók	3	0
Összesen	3	0

A mentesülő tanulók adatai

A mentesség oka	Tanulók száma
SNI tanuló	0
Ideiglenes sérülés miatt mentesített tanuló	0
Nyelvi szempontból mentesíthető tanuló	0
Összesen	0

A telephely jelentésre jogosult tanulóinak előző év végi matematikajegye

Osztály	Szerepel-e a jelentésben?	Előző év végi matematikajegy						Összesen
		-	1	2	3	4	5	
6.a	Jelentésben szereplők	0	0	0	3	4	10	17
	Jelentésben nem szereplők	0	0	0	0	2	0	2
6.b	Jelentésben szereplők	1	0	2	2	6	16	27
	Jelentésben nem szereplők	0	0	0	0	0	0	0
Összesen	Jelentésben szereplők	1	0	2	5	10	26	44
	Jelentésben nem szereplők	0	0	0	0	2	0	2

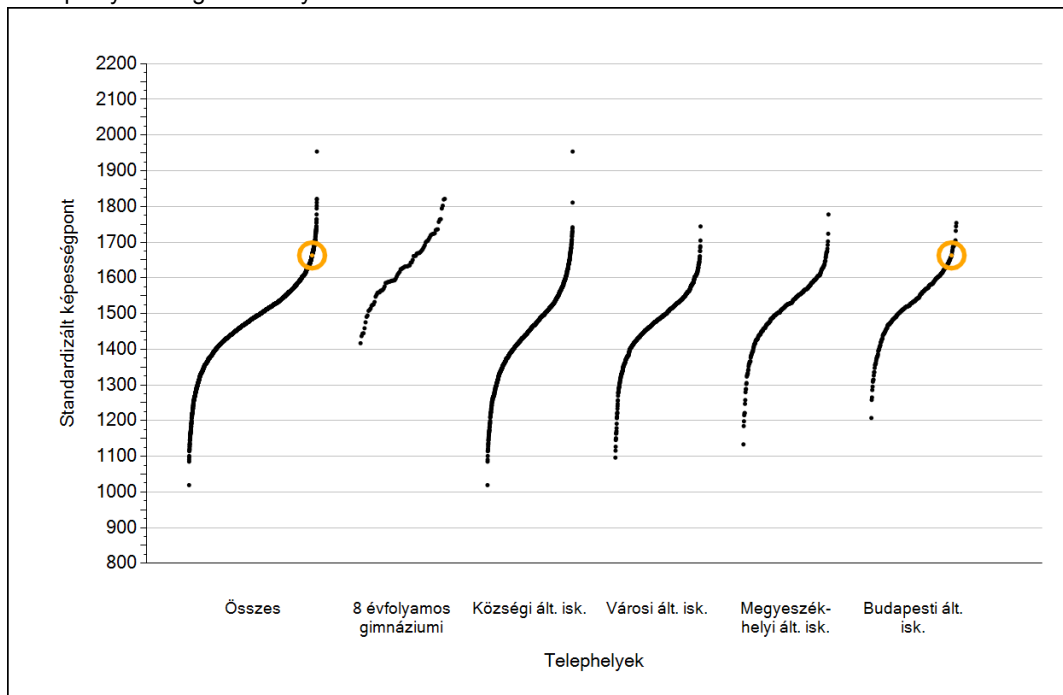


Matematika

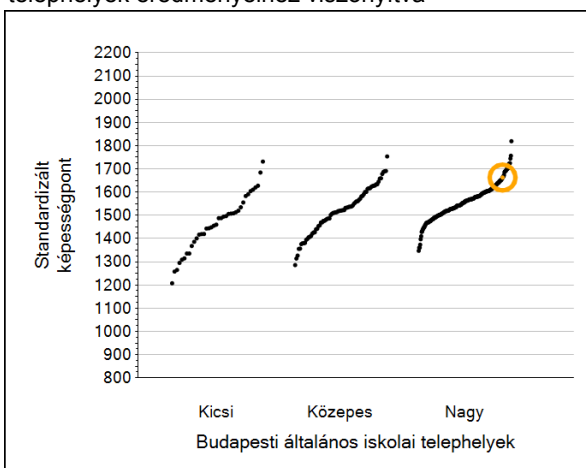
1a

Átlageredmények

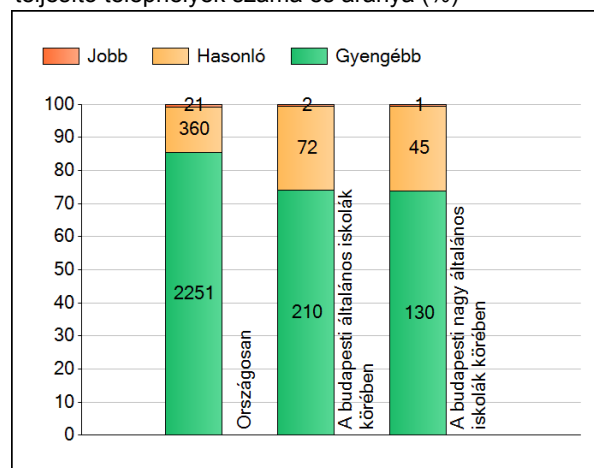
A telephelyek átlageredményeinek összehasonlítása



Az Önök eredményei a budapesti általános iskolai telephelyek eredményeihez viszonyítva



A szignifikánsan jobban, hasonlóan, illetve gyengébben teljesítő telephelyek száma és aránya (%)



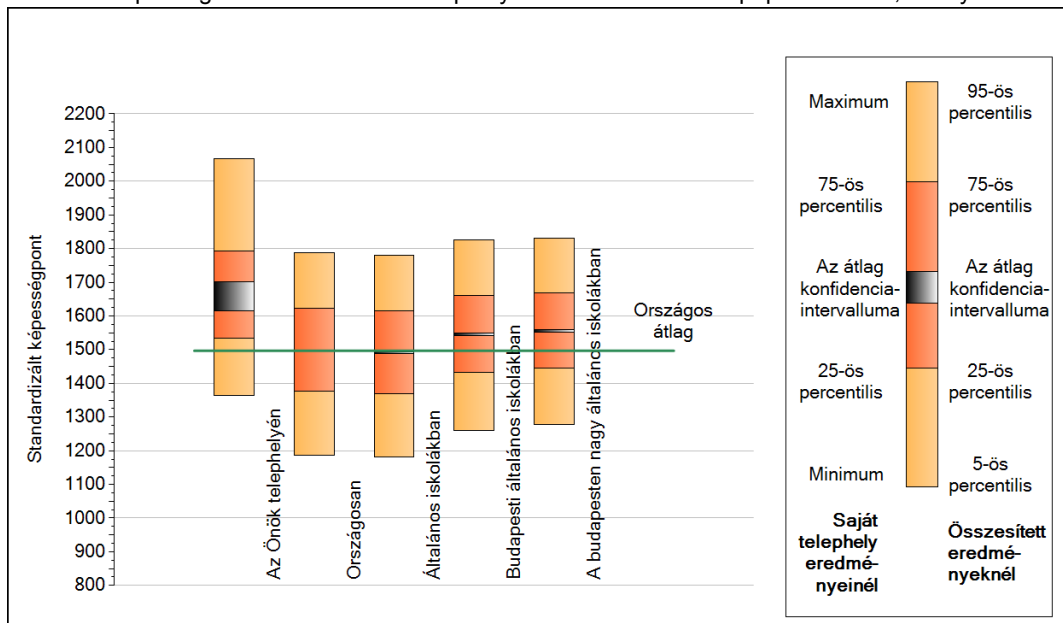
A tanulók átlageredménye és az átlag megbízhatósági tartománya (konfidencia-intervalluma)

Az Önök telephelyén	1663 (1615;1702)		
Országosan	1497 (1496;1498)		
8 évfolyamos gimnáziumokban	1637 (1633;1642)		
Ált. isk.	1491 (1490;1492)		
Községi ált. isk.	1448 (1447;1451)		
Városi ált. isk.	1480 (1479;1481)	Budapesti kis ált. isk.	1476 (1465;1488)
Megyeszékhelyi ált. isk.	1530 (1528;1533)	Budapesti közepes ált. isk.	1517 (1510;1525)
Budapesti ált. isk.	1546 (1542;1548)	Budapesti nagy ált. isk.	1555 (1551;1558)

1b

A képességeloszlás néhány jellemzője

A tanulók képességeloszlása az Önök telephelyén és azokban a részpopulációkban, amelyekbe Önök is tartoznak

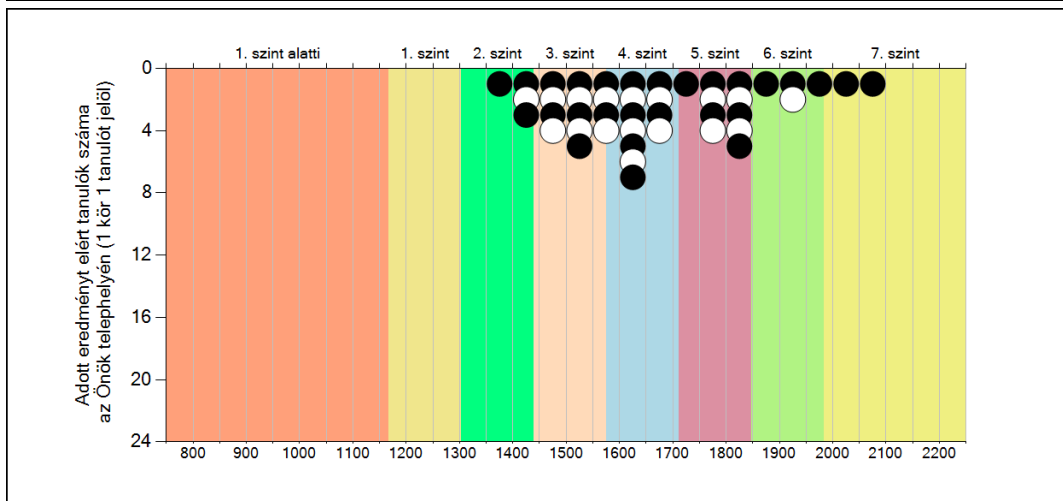
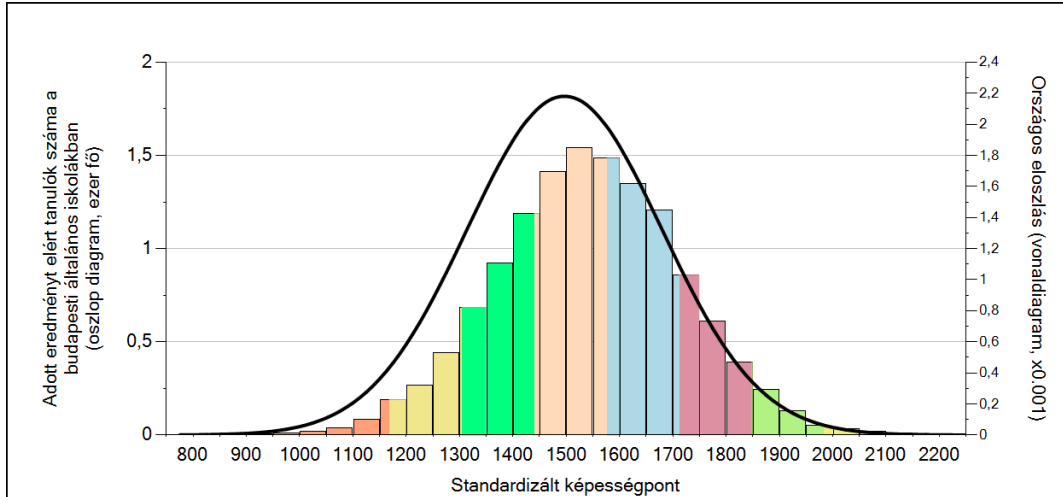


A tanulók képességeloszlása az egyes részpopulációkban

	Min. / 5-ös perc.	25-ös perc.	Átlag (konf. int.)	75-ös perc.	Max. / 95-ös perc.
Az Önök telephelyén	1363	1535	1663 (1615;1702)	1792	2067
Országosan	1185	1375	1497 (1496;1498)	1622	1789
Általános iskolákban	1181	1370	1491 (1490;1492)	1615	1781
Budapesti általános iskolákban	1261	1433	1546 (1542;1548)	1661	1827
A budapesten nagy általános iskolákban	1278	1444	1555 (1551;1558)	1668	1831

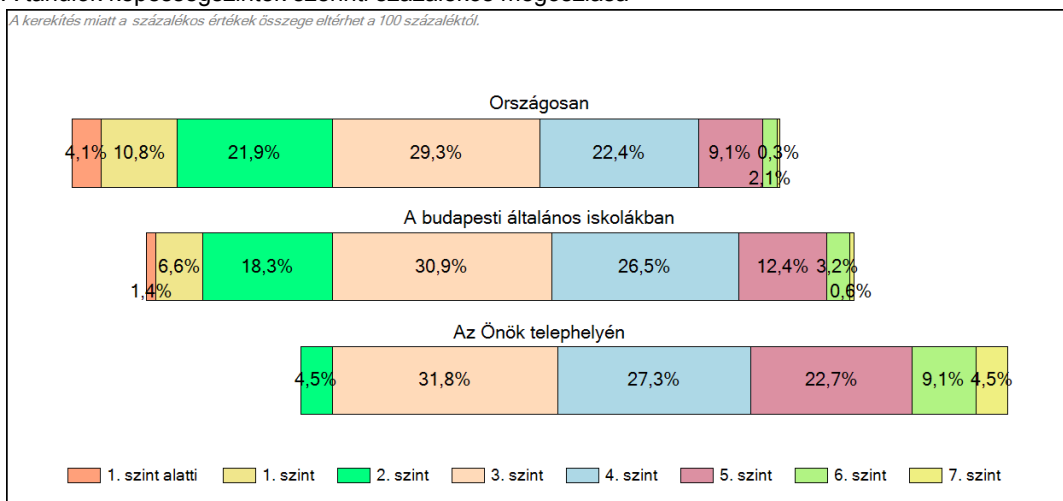
1c Képességeloszlás

Az országos eloszlás, valamint a tanulók eredményei a budapesti általános iskolákban és az Önök budapesti általános iskolájában



A tanulók képességszintek szerinti százalékos megoszlása

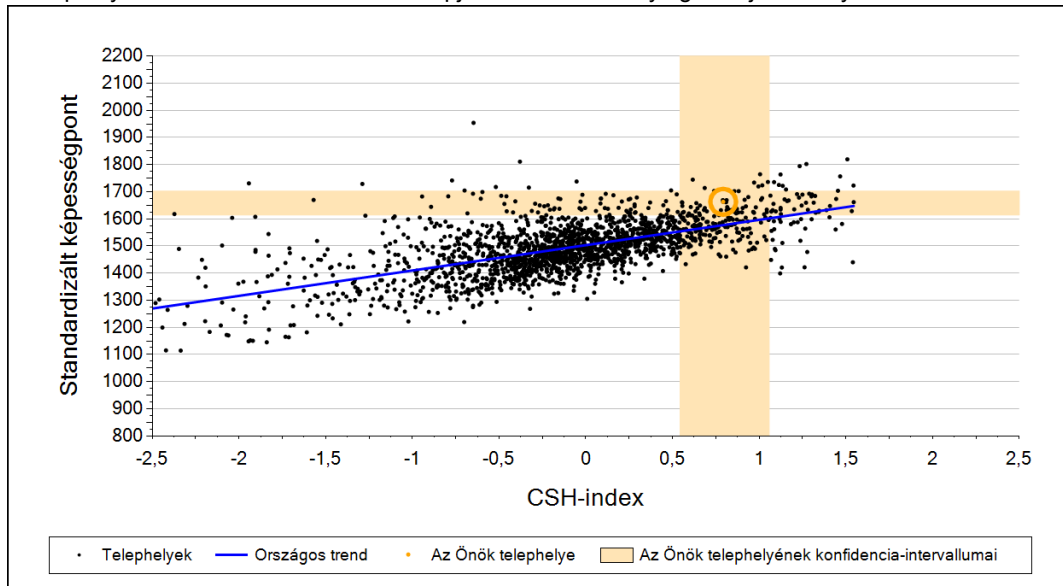
A kerékkés miatt a százalékos értékek összege eltérhet a 100 százaléktól.



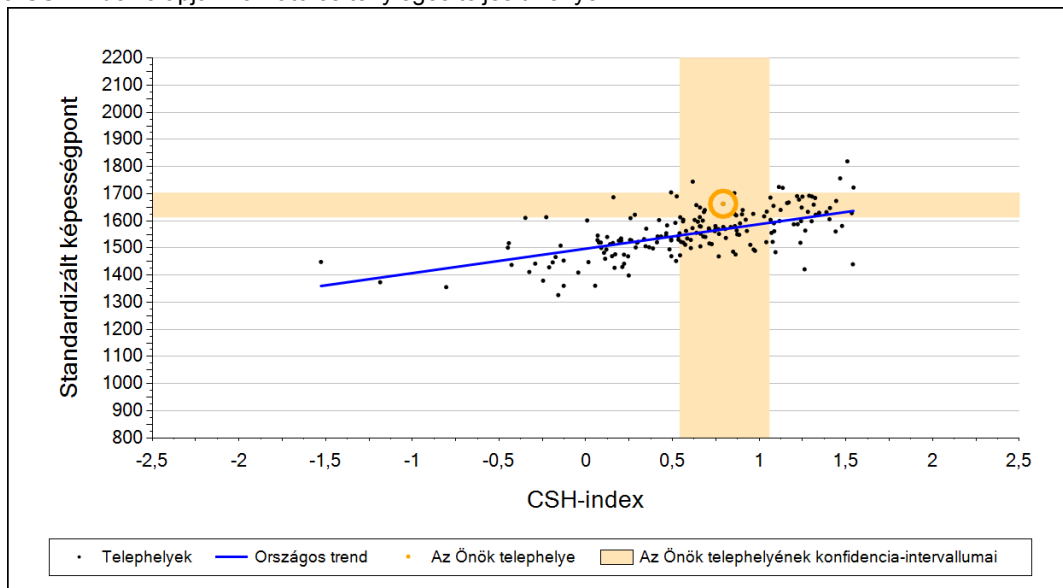
2a

Átlageredmény a CSH-index tükrében*

A telephelyek tanulóinak a CSH-index alapján várható és tényleges teljesítménye



A budapesti általános iskolai telephelyek tanulóinak a CSH-index alapján várható és tényleges teljesítménye



Telephelyeik eredménye a regressziós becslés alapján várható eredmény tükrében

Telephelyük tényleges eredménye	1663	(1615;1702)
Várható eredmény az összes telephelyre illesztett regressziós egyenes alapján	1577	(a tényleges eredmény ennél szignifikánsan jobb)
Várható eredmény a budapesti általános iskolai telephelyekre illesztett regressziós egyenes alapján	1569	(a tényleges eredmény ennél szignifikánsan jobb)

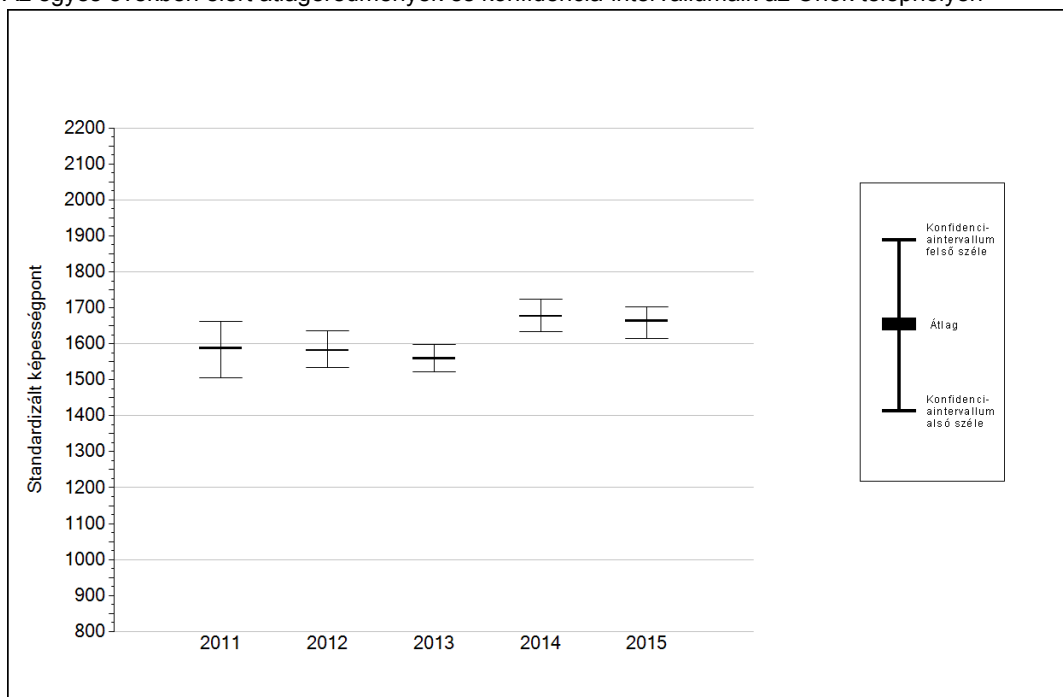
A CSH-index átlagértéke és az átlag megbízhatósági tartománya

Az Önök telephelyén	0,792	(0,541;1,058)
Országosan	-0,024	(-0,030;-0,016)
Budapesti általános iskolákban	0,574	(0,558;0,593)

* Csak azok a telephelyek szerepelnek az ábrákon, amelyeken legalább a diákok kétharmadára és legalább tíz tanulóra kiszámítható a CSH-index, és a CSH-indexszel rendelkező diákok átlaga belesik az összes diák képességátlagának konfidencia-intervallumába mindkét felmért terület esetében.

4a Az átlageredmény alakulása a 6. évfolyamon*

Az egyes években elért átlageredmények és konfidencia-intervallumaik az Önök telephelyén



Év	Átlag (konf. int.)	A 2015. évi eredmény és a korábbi évek eredményei közötti különbség (konf.int.)
2015	1663 (1615;1702)	-
2014	1677 (1635;1725)	-14 (-85;52)
2013	1559 (1522;1598)	104 (38;167)
2012	1582 (1534;1636)	81 (17;155)
2011	1587 (1505;1661)	76 (-4;170)

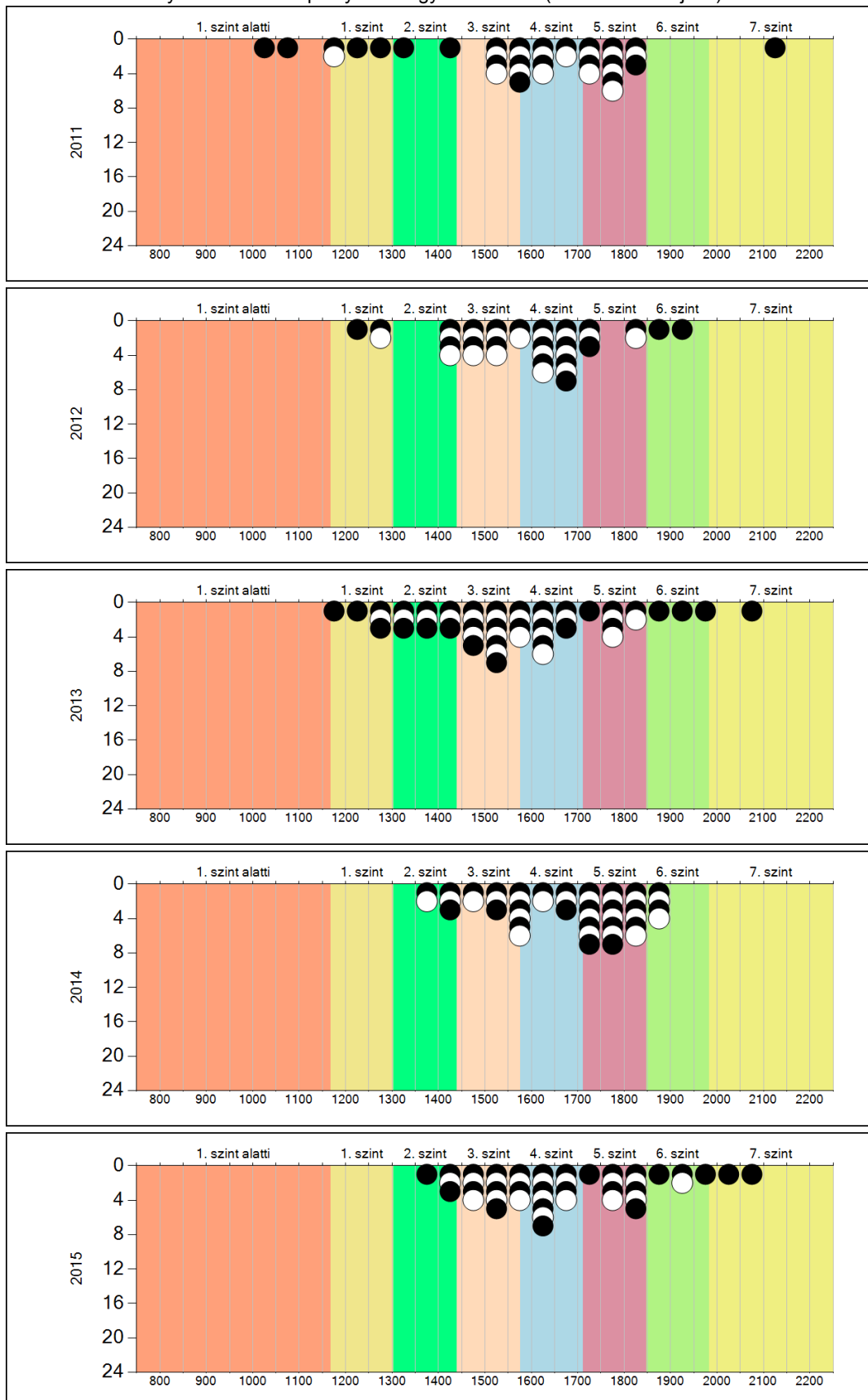
- A 2015. évi eredmény szignifikánsan magasabb
- Nincs szignifikáns változás a 2015. évi eredményekben
- A 2015. évi eredmény szignifikánsan alacsonyabb

* A FIT – jelentésben 2012-től kezdődően a 95%-os megbízhatósági tartományokat tüntetjük fel, ezért a 2011. évi vagy annál régebbi átlageredmények esetében a táblázatban látható megbízhatósági tartomány szélesebb a 2012. évnél korábbi jelentésekben szereplő 90%-os megbízhatósági tartománynál.

4b

A képességeloszlás alakulása a 6. évfolyamon

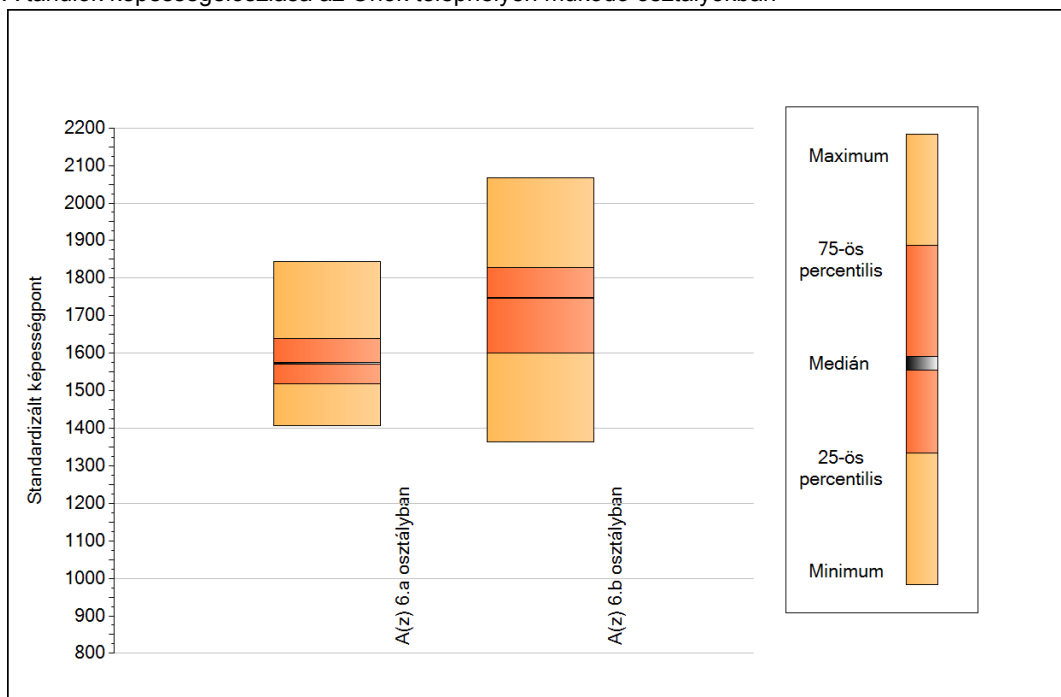
A tanulók eredményei az Önök telephelyén az egyes években (1 kör 1 tanulót jelöl)



5a

A képességeloszlás néhány jellemzője osztályonként

A tanulók képességeloszlása az Önök telephelyén működő osztályokban



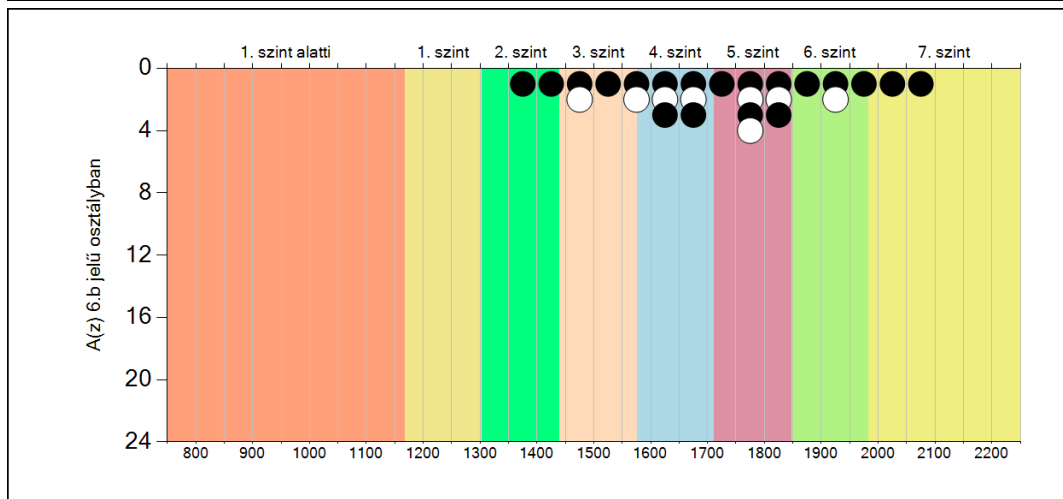
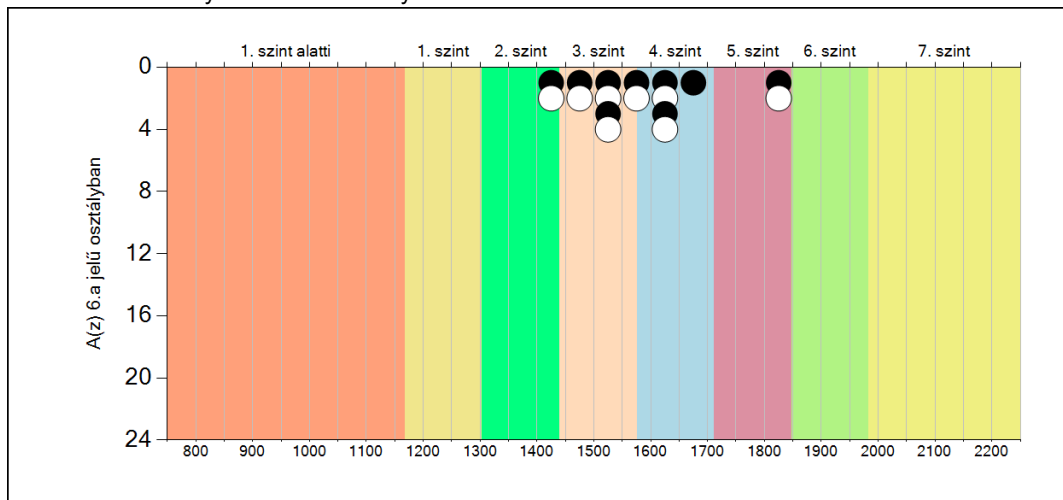
A tanulók képességeloszlása az Önök osztályaiban

	Minimum	25 percent.	Medián	75 percent.	Maximum
A(z) 6.a osztályban	1407	1518	1573	1638	1845
A(z) 6.b osztályban	1363	1600	1747	1829	2067

5b

A képességeloszlás osztályonként

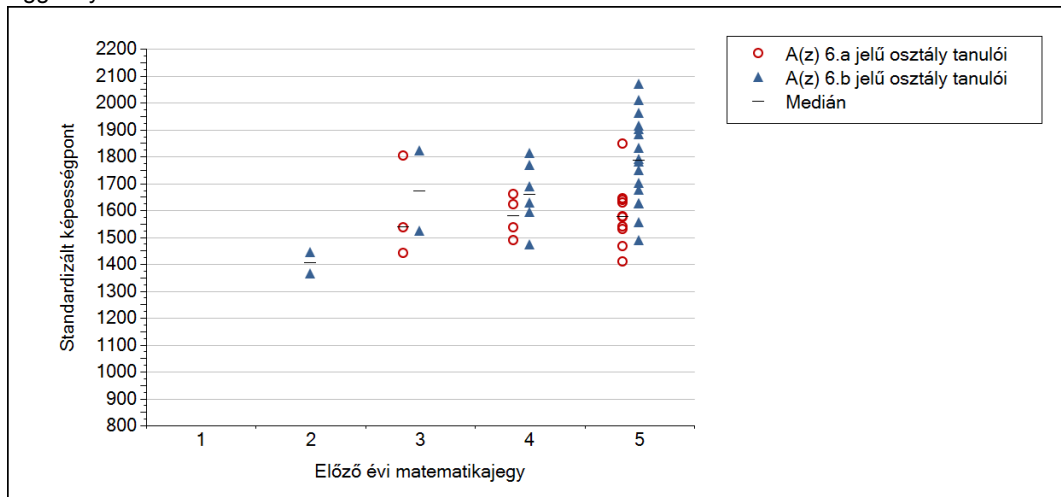
A tanulók eredményei az Önök osztályaiban




5c

A képességeloszlás az előző év végi matematikajegy függvényében

A tanulók képességeloszlása az Önök telephelyén működő osztályokban az előző év végi matematikajegy függvényében



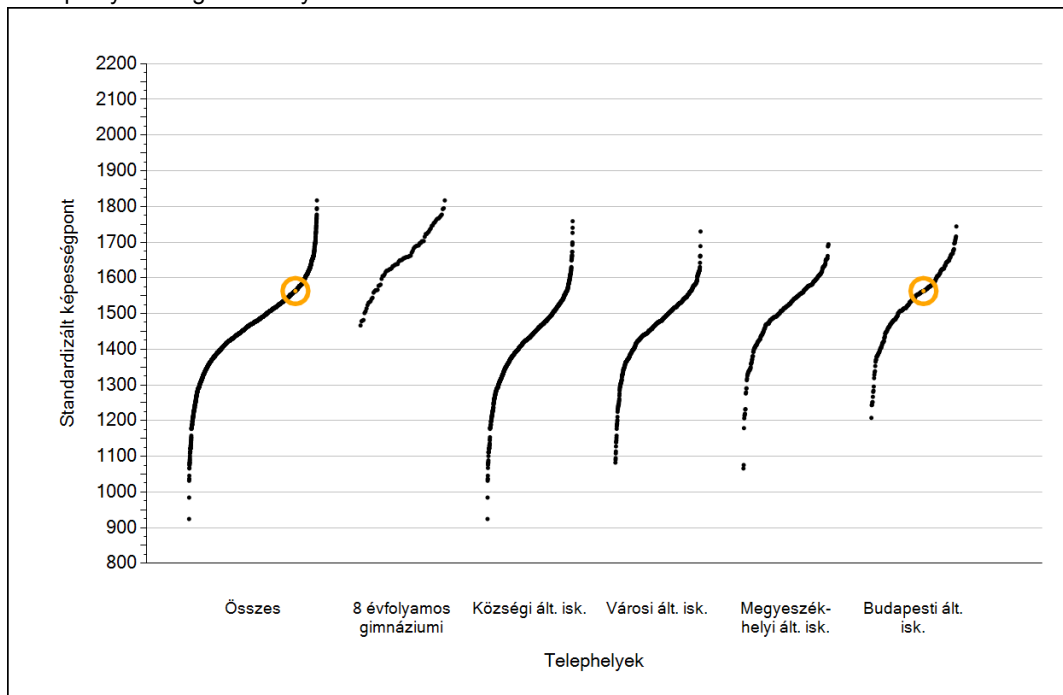
	Előző év végi matematikajegy	Minimum	Medián	Maximum
A(z) 6.a jelű osztály	1	-	-	-
	2	-	-	-
	3	1441	1536	1801
	4	1489	1578	1660
	5	1407	1574	1845
A(z) 6.b jelű osztály	1	-	-	-
	2	1363	1403	1442
	3	1521	1670	1820
	4	1471	1657	1811
	5	1488	1785	2067



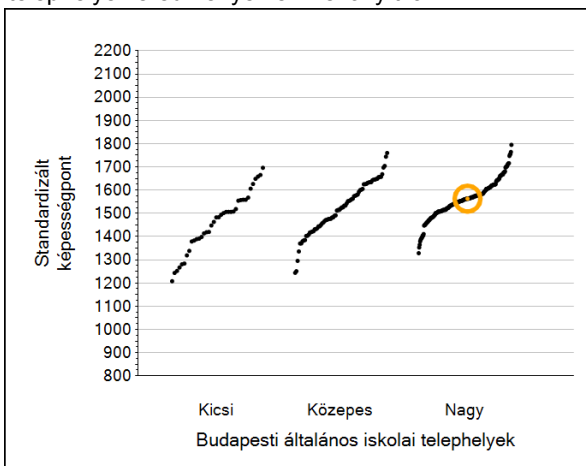
Szövegértés

1a Átlageredmények

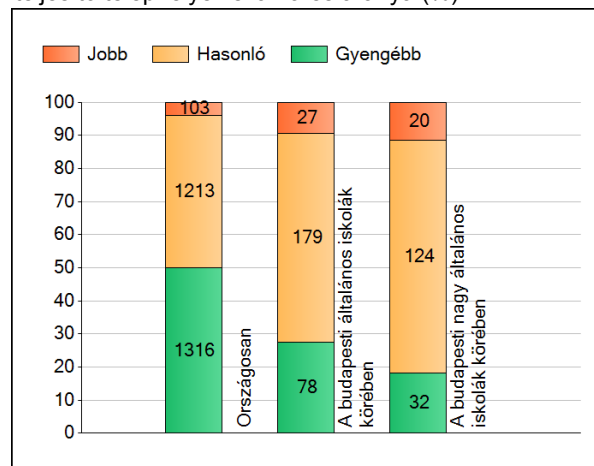
A telephelyek átlageredményeinek összehasonlítása



Az Önök eredményei a budapesti általános iskolai telephelyek eredményeihez viszonyítva



A szignifikánsan jobban, hasonlóan, illetve gyengébben teljesítő telephelyek száma és aránya (%)



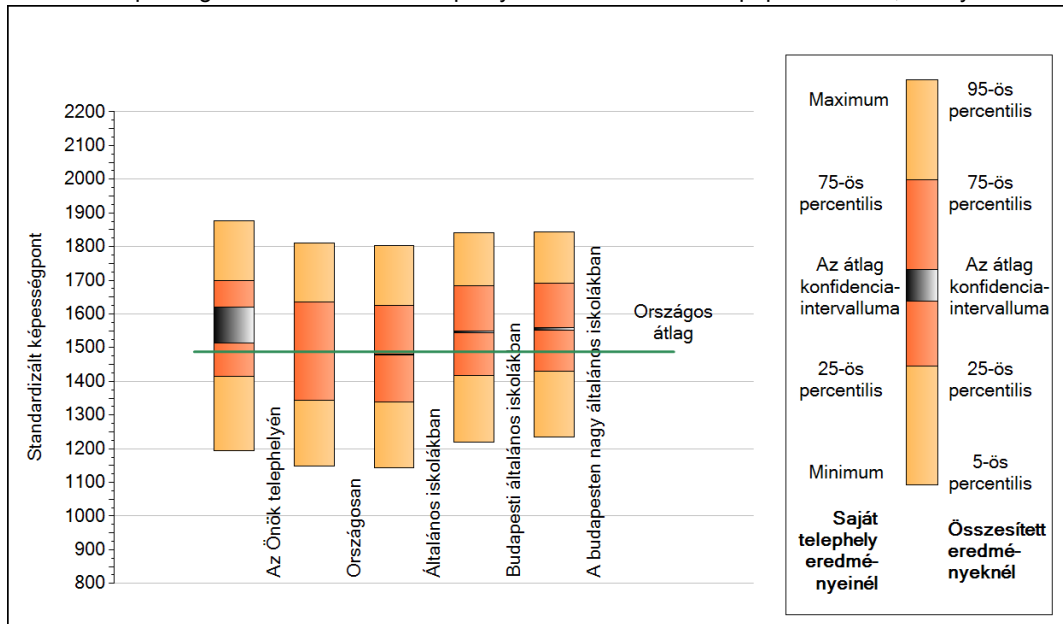
A tanulók átlageredménye és az átlag megbízhatósági tartománya (konfidencia-intervalluma)

Az Önök telephelyén	1563 (1513;1620)		
Országosan	1488 (1487;1489)		
8 évfolyamos gimnáziumokban	1661 (1656;1664)		
Ált. isk.	1480 (1479;1482)		
Községi ált. isk.	1424 (1421;1427)		
Városi ált. isk.	1471 (1469;1473)		
Megyeszékhelyi ált. isk.	1528 (1525;1531)	Budapesti kis ált. isk.	1470 (1453;1483)
Budapesti ált. isk.	1547 (1543;1550)	Budapesti közepes ált. isk.	1521 (1512;1530)
		Budapesti nagy ált. isk.	1556 (1553;1560)

1b

A képességeloszlás néhány jellemzője

A tanulók képességeloszlása az Önök telephelyén és azokban a részpopulációkban, amelyekbe Önök is tartoznak

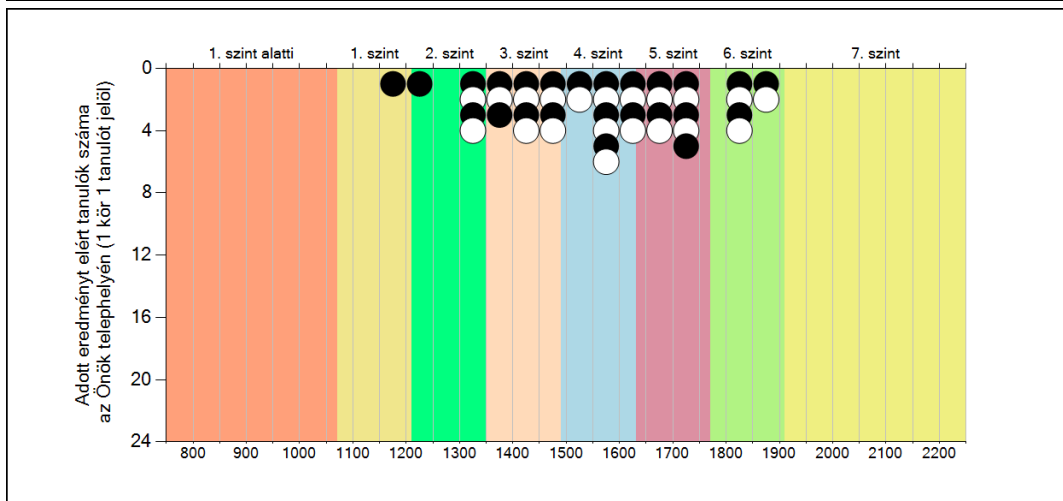
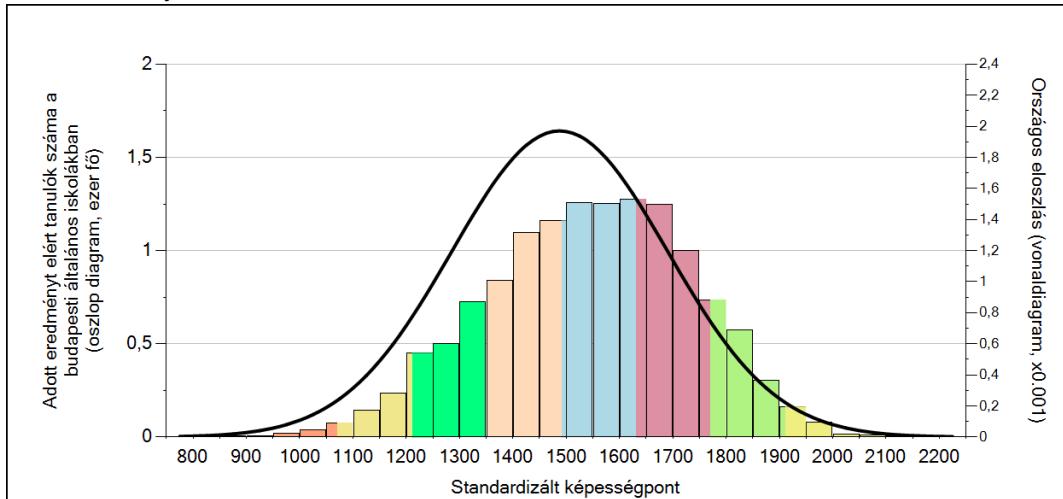


A tanulók képességeloszlása az egyes részpopulációkban

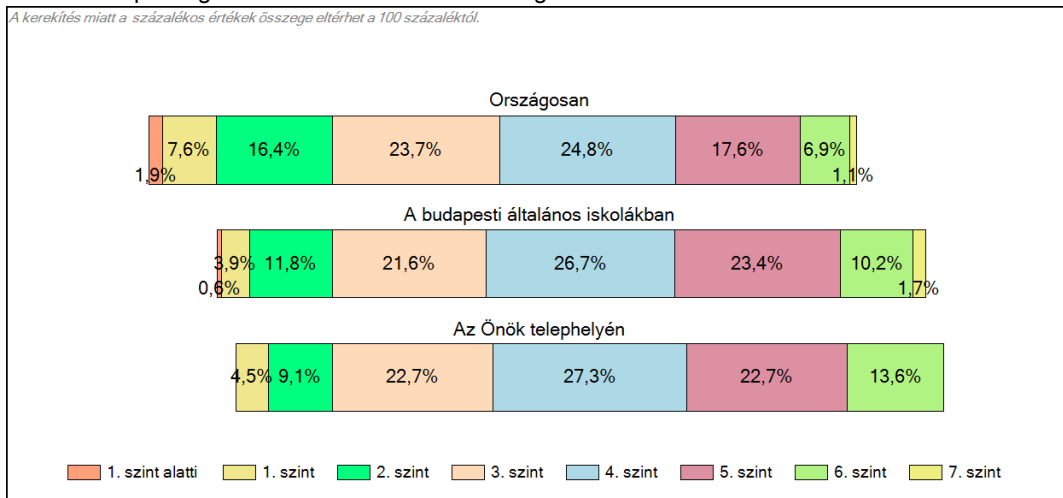
	Min. / 5-ös perc.	25-ös perc.	Átlag (konf. int.)	75-ös perc.	Max. / 95-ös perc.
Az Önök telephelyén	1195	1416	1563 (1513;1620)	1700	1876
Országosan	1148	1345	1488 (1487;1489)	1634	1811
Általános iskolákban	1145	1339	1480 (1479;1482)	1626	1802
Budapesti általános iskolákban	1220	1417	1547 (1543;1550)	1685	1842
A budapesten nagy általános iskolákban	1235	1429	1556 (1553;1560)	1691	1845

1c Képességeloszlás

Az országos eloszlás, valamint a tanulók eredményei a budapesti általános iskolákban és az Önök budapesti általános iskolájában



A tanulók képességszintek szerinti százalékos megoszlása

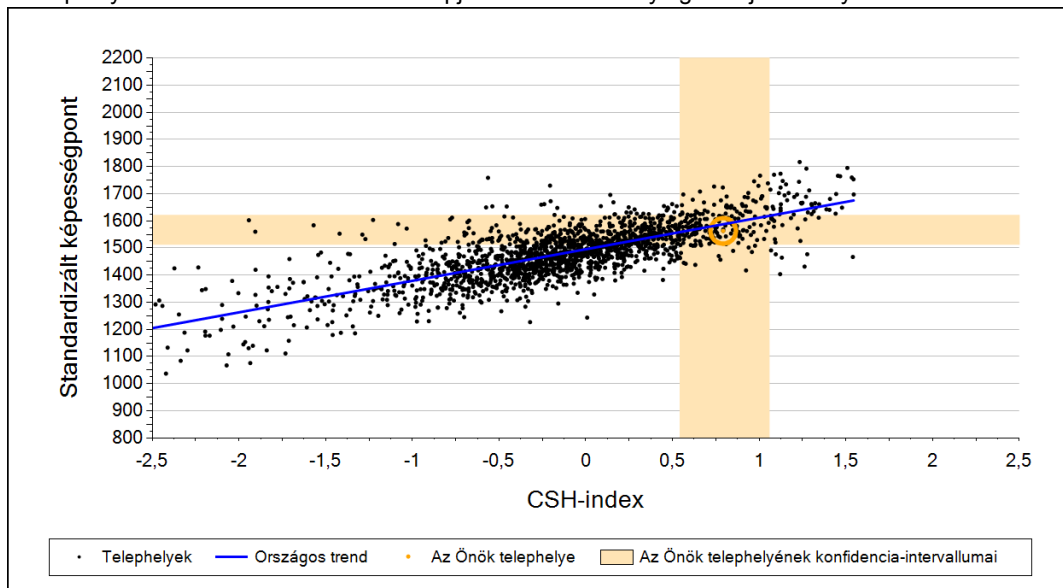


Szövegértés

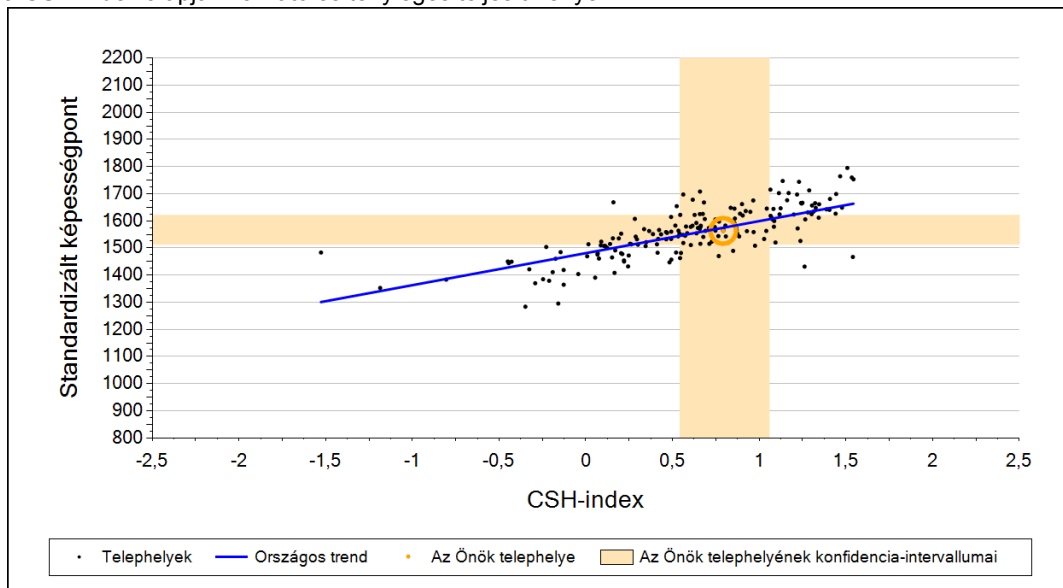
2a

Átlageredmény a CSH-index tükrében*

A telephelyek tanulóinak a CSH-index alapján várható és tényleges teljesítménye



A budapesti általános iskolai telephelyek tanulóinak a CSH-index alapján várható és tényleges teljesítménye



Telephelyeik eredménye a regressziós becslés alapján várható eredmény tükrében

Telephelyük tényleges eredménye	1563	(1513;1620)
Várható eredmény az összes telephelyre illesztett regressziós egyenes alapján	1588	(a tényleges eredmény ettől nem különbözik szignifikánsan)
Várható eredmény a budapesti általános iskolai telephelyekre illesztett regressziós egyenes alapján	1575	(a tényleges eredmény ettől nem különbözik szignifikánsan)

A CSH-index átlagértéke és az átlag megbízhatósági tartománya

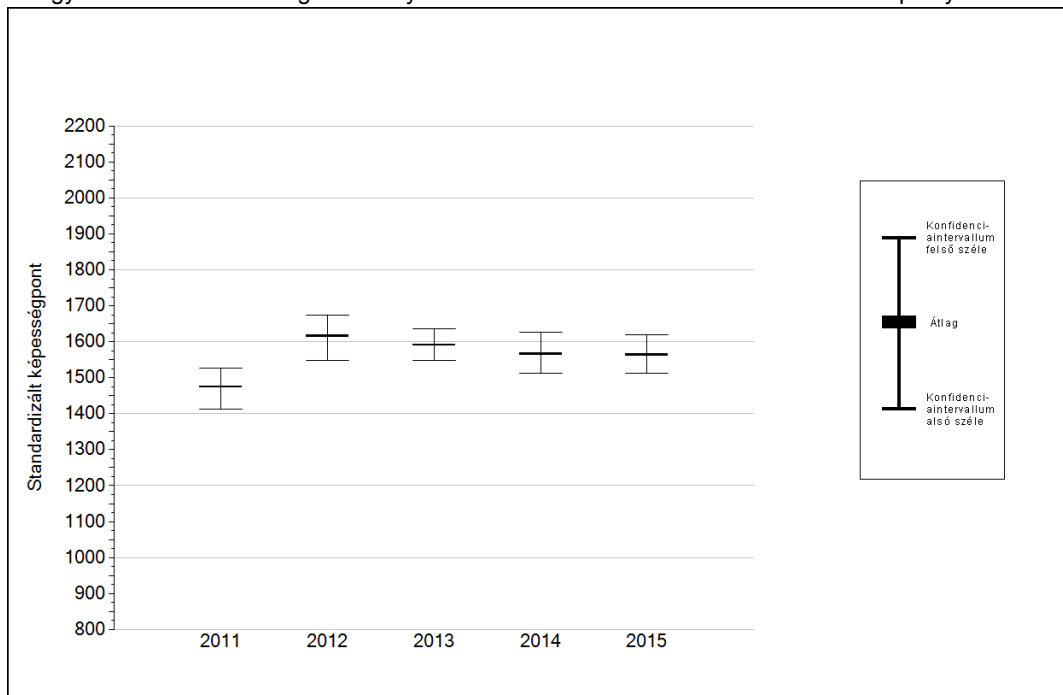
Az Önök telephelyén	0,792	(0,541;1,058)
Országosan	-0,024	(-0,030;-0,016)
Budapesti általános iskolákban	0,574	(0,558;0,593)

* Csak azok a telephelyek szerepelnek az ábrákon, amelyeken legalább a diákok kétharmadára és legalább tíz tanulóra kiszámítható a CSH-index, és a CSH-indexszel rendelkező diákok átlaga belesik az összes diák képességátlagának konfidencia-intervallumába mindkét felmért terület esetében.

4a

Az átlageredmény alakulása a 6. évfolyamon*

Az egyes években elért átlageredmények és konfidencia-intervallumaik az Önök telephelyén



Év	Átlag (konf. int.)	A 2015. évi eredmény és a korábbi évek eredményei közötti különbség (konf.int.)
2015	1563 (1513;1620)	-
2014	1566 (1512;1627)	-2 (-83;84)
2013	1590 (1547;1635)	-27 (-95;48)
2012	1615 (1547;1674)	-52 (-137;46)
2011	1475 (1413;1526)	88 (12;176)

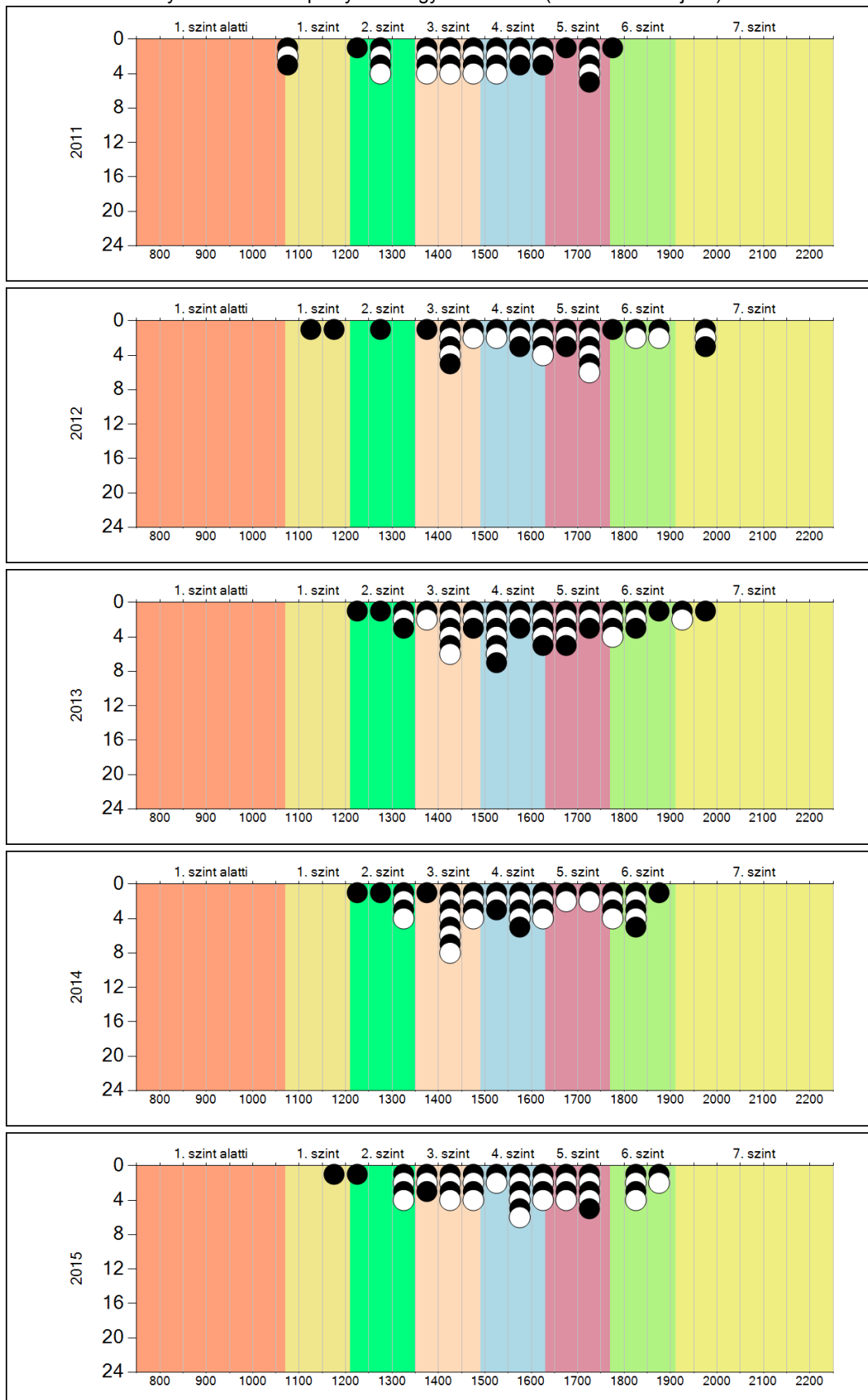
- A 2015. évi eredmény szignifikánsan magasabb
- Nincs szignifikáns változás a 2015. évi eredményekben
- A 2015. évi eredmény szignifikánsan alacsonyabb

* A FIT – jelentésben 2012-től kezdődően a 95%-os megbízhatósági tartományokat tüntetjük fel, ezért a 2011. évi vagy annál régebbi átlageredmények esetében a táblázatban látható megbízhatósági tartomány szélesebb a 2012. évnél korábbi jelentésekben szereplő 90%-os megbízhatósági tartománynál.

4b

A képességeloszlás alakulása a 6. évfolyamon

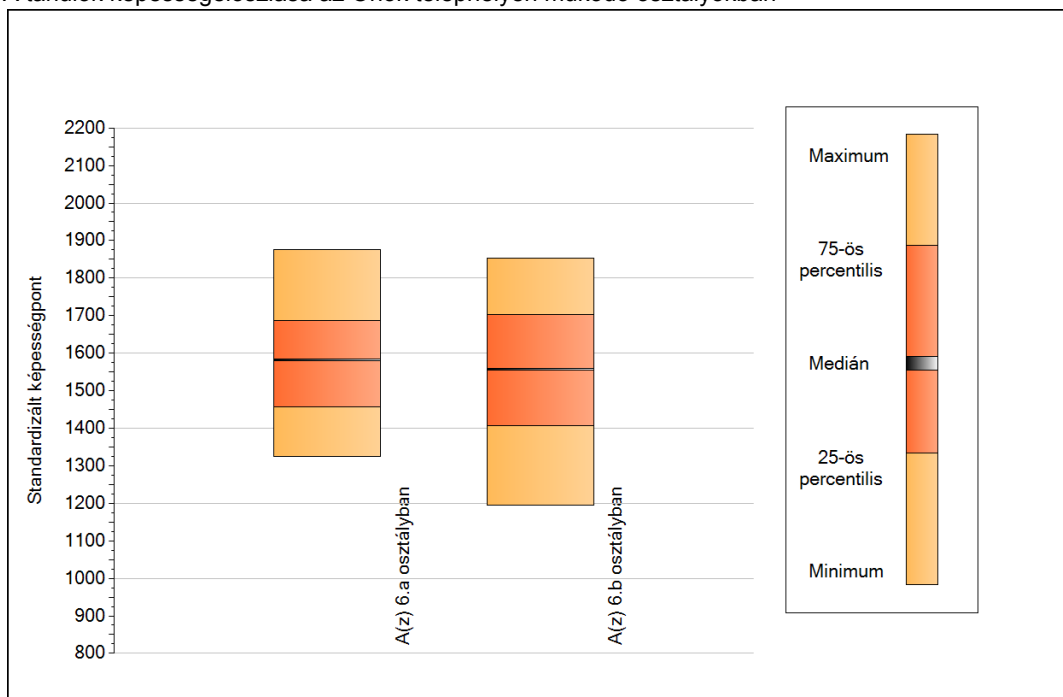
A tanulók eredményei az Önök telephelyén az egyes években (1 kör 1 tanulót jelöl)



5a

A képességeloszlás néhány jellemzője osztályonként

A tanulók képességeloszlása az Önök telephelyén működő osztályokban



A tanulók képességeloszlása az Önök osztályaiban

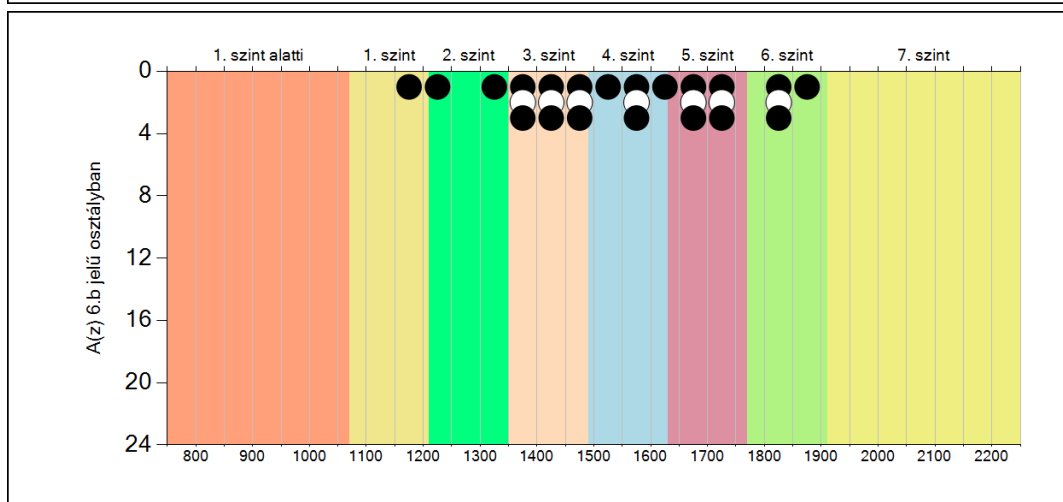
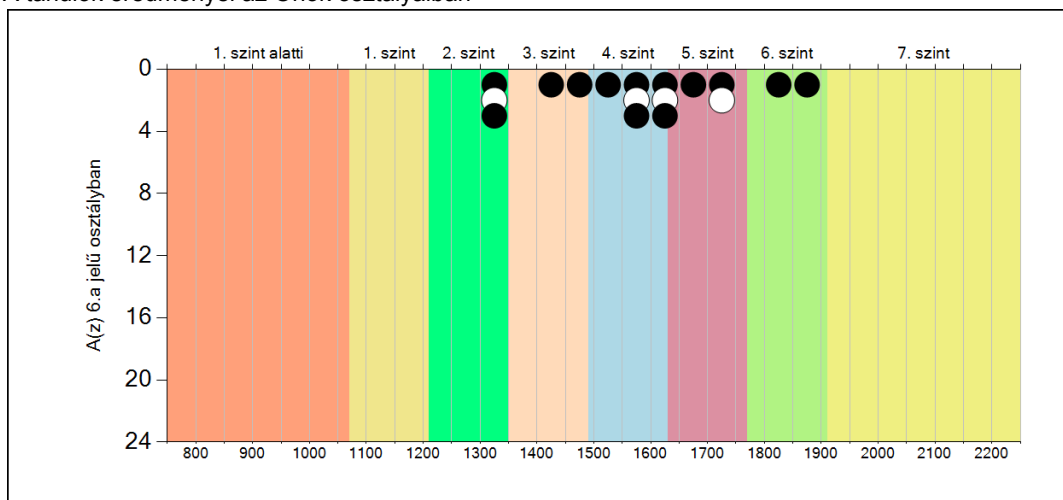
	Minimum	25 percent.	Medián	75 percent.	Maximum
A(z) 6.a osztályban	1325	1457	1582	1686	1876
A(z) 6.b osztályban	1195	1408	1557	1703	1853

Szövegértés

5b

A képességeloszlás osztályonként

A tanulók eredményei az Önök osztályaiban



Szövegértés