



FIT-jelentés :: 2012

Intézményi jelentés

8. évfolyam

Hild József Általános Iskola

1051 Budapest, Nádor u. 12.

OM azonosító: 034886



EMBERI ERŐFORRÁSOK
MINISZTERIUMA

● KTATÁSI HIVATAL



Létszám adatok

A telephelyek kódtáblázata

A	001 - Hild József Általános Iskola (általános iskola) (1051 Budapest, Nádor u. 12.)
---	--

Az intézmény létszámadatai a 8. évfolyamon

A telephely kódja	Képzési típus	Tanulók száma						
		Összesen	SNI tanulók	Mentesült tanulók	BTMN tanulók	HHH tanulók	Jelentésre jogosult tanulók	A jelentésben szereplők
A	Általános iskola	45	0	0	1	0	45	39
Összesen		45	0	0	1	0	45	39

A korábbi mérésekben eredménnyel rendelkezőkre vonatkozó létszám adatok

A telephely kódja	Képzési típus	Tanulók száma		A telephelynek van-e az előzetes eredmény alapján becsült várható eredménye?
		Ebben a jelentésben szereplők (előző táblázat utolsó oszlopa)	Ebből a 2010-es mérésben eredménnyel rendelkeznek	
A	Általános iskola	39	38	Van
Összesen		39	38	

A Tanulói háttérkérdőívre és a családiháttér-indexre vonatkozó létszám adatok

A telephely kódja	Képzési típus	Tanulók száma			A telephelynek van-e CSH-indexe?
		Jelentésre jogosultak	Tanulói kérdőívet kitöltötte	Van CSH-indexe	
A	Általános iskola	45	13	12	Nincs
Összesen		45	13	12	

Az intézmény jelentésre jogosult tanulóinak előző év végi matematikajegye

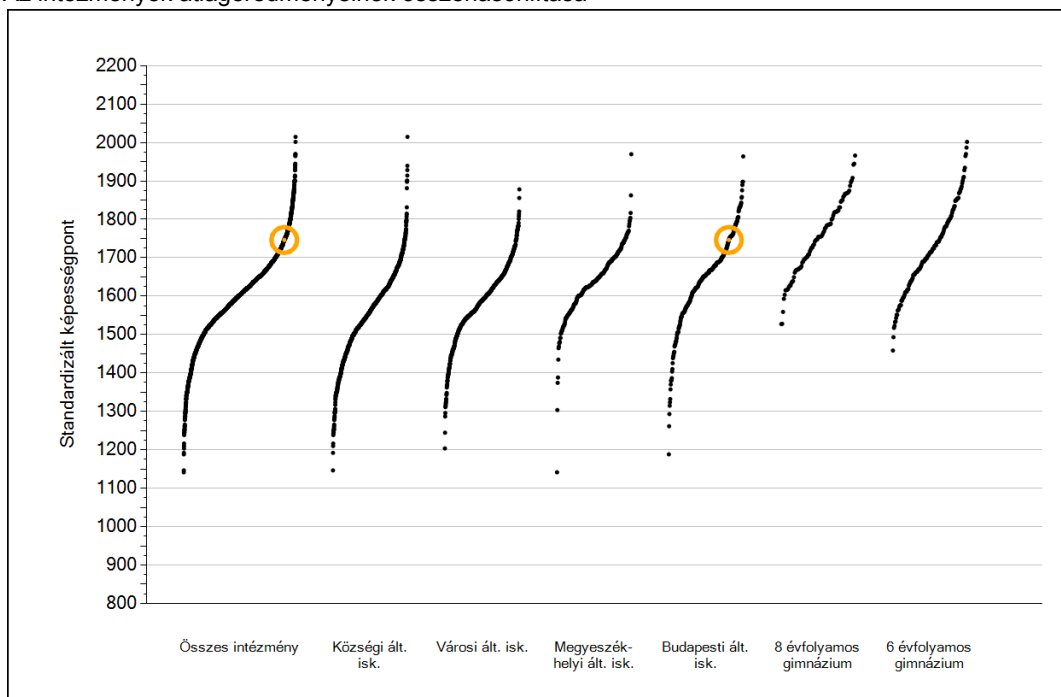
A telephely kódja	Képzési típus	Szerepel-e a jelentésben?	Előző év végi matematikajegy					Összesen	
			-	1	2	3	4		5
A	Általános iskola	Jelentésben szereplők	0	0	6	13	13	7	39
		Jelentésben nem szereplők	0	0	3	0	2	1	6
Összesen		Jelentésben szereplők	0	0	6	13	13	7	39
		Jelentésben nem szereplők	0	0	3	0	2	1	6



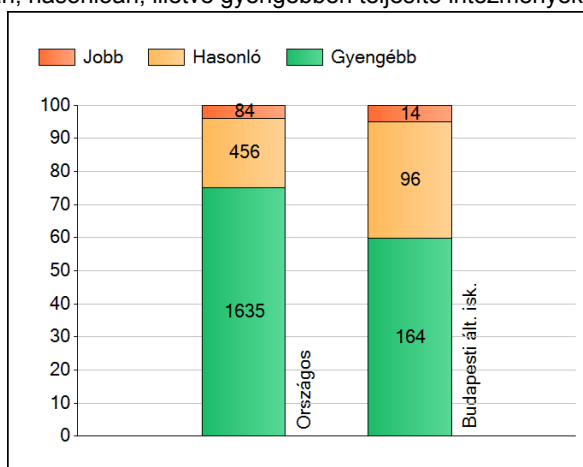
Matematika

1a Átlageredmények

Az intézmények átlageredményeinek összehasonlítása



A szignifikánsan jobban, hasonlóan, illetve gyengébben teljesítő intézmények száma és aránya (%)

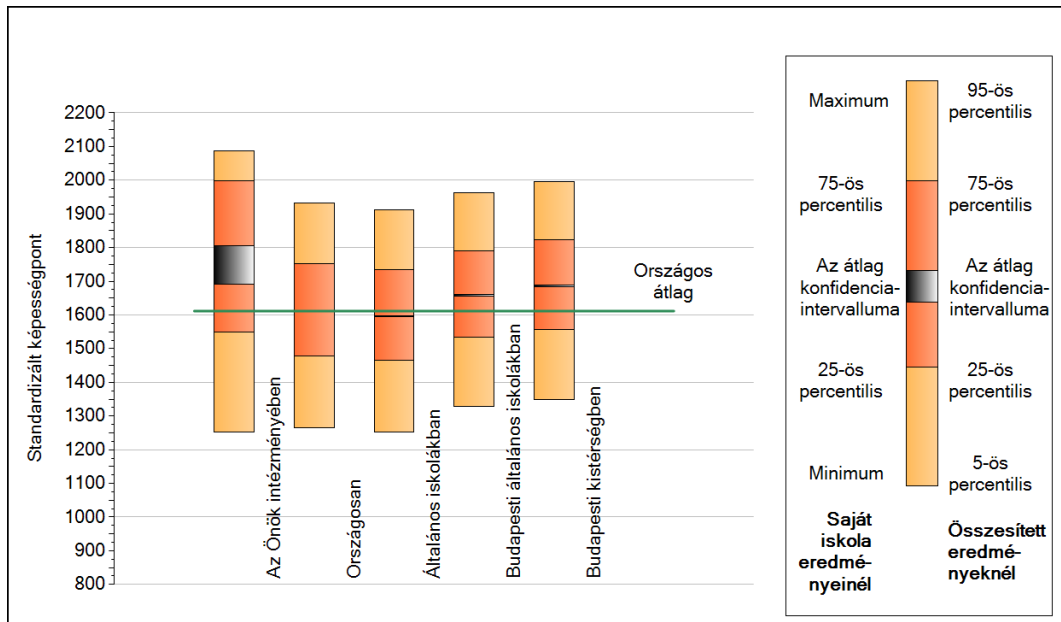


A tanulók átlageredménye és az átlag megbízhatósági tartománya (konfidencia-intervalluma)

Az Önök intézményében	1746 (1691;1806)
Országosan	1612 (1611;1613)
Általános iskolákban	1596 (1595;1597)
Községi általános iskolákban	1549 (1547;1551)
Városi általános iskolákban	1589 (1587;1591)
Megyeszékhelyi általános iskolákban	1643 (1640;1646)
Budapesti általános iskolákban	1658 (1655;1662)
8 évfolyamos gimnáziumokban	1760 (1756;1764)
6 évfolyamos gimnáziumokban	1744 (1741;1748)

1b A képességeloszlás néhány jellemzője

A tanulók képességeloszlása az Önök intézményében és azokban a részpopulációkban, amelyekbe Önök is tartoznak

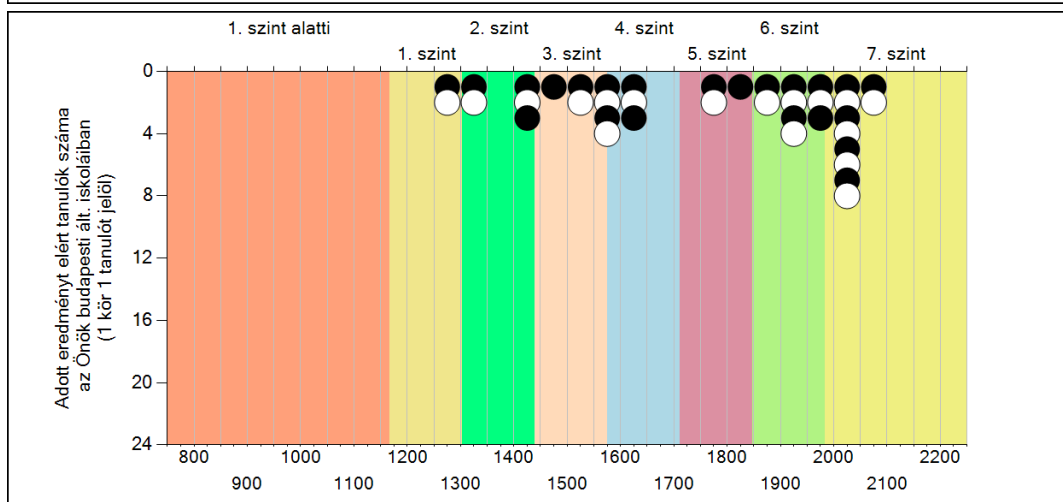
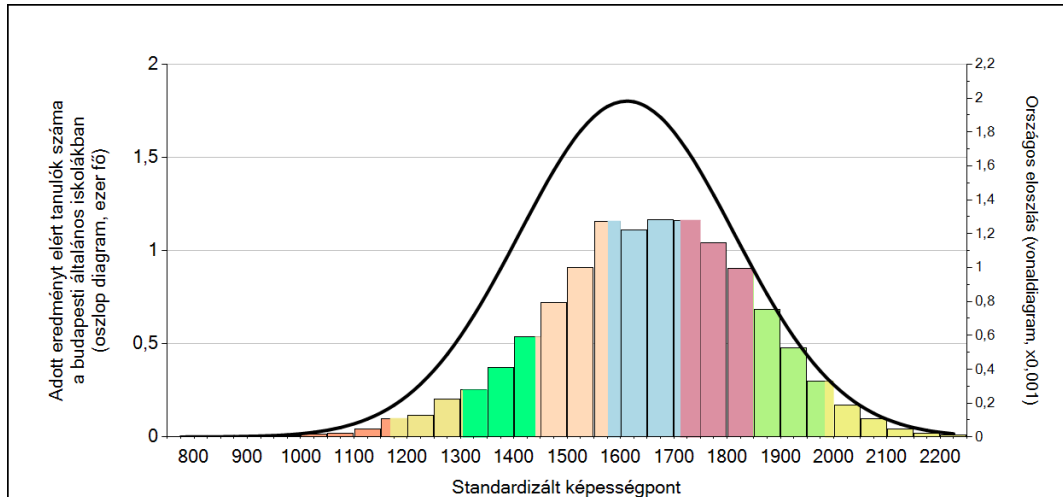


A tanulók képességeloszlása az egyes részpopulációkban

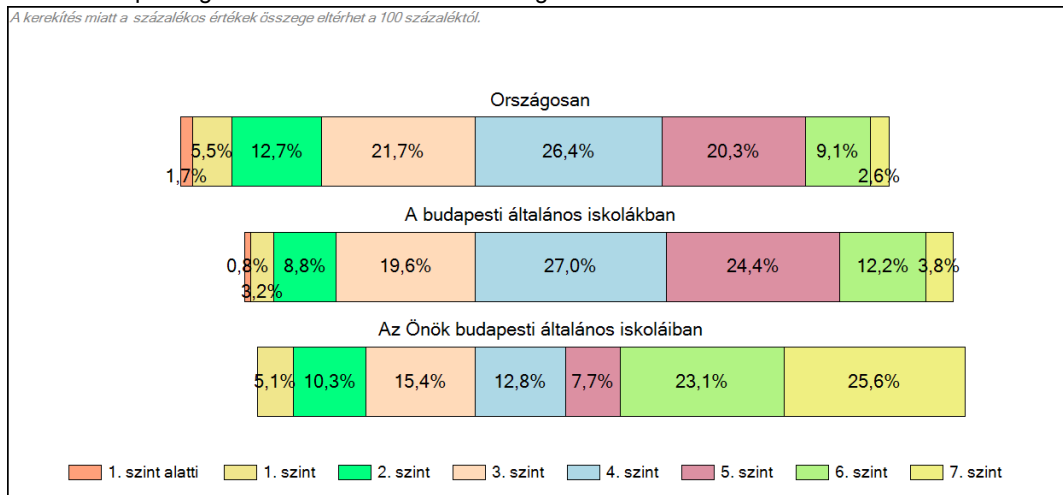
	Min. / 5-ös perc.	25-ös perc.	Átlag	(konf. int.)	75-ös perc.	Max. / 95-ös perc.
Az Önök intézményében	1251	1550	1746	(1691;1806)	1998	2086
Országosan	1264	1479	1612	(1611;1613)	1752	1932
Általános iskolákban	1253	1464	1596	(1595;1597)	1735	1912
Budapesti általános iskolákban	1327	1534	1658	(1655;1662)	1791	1962
Budapesti kistérségben	1350	1558	1686	(1683;1688)	1822	1995

1c Képességeloszlás

Az országos eloszlás, valamint a tanulók eredményei a budapesti általános iskolákban és az Önök budapesti általános iskoláiban

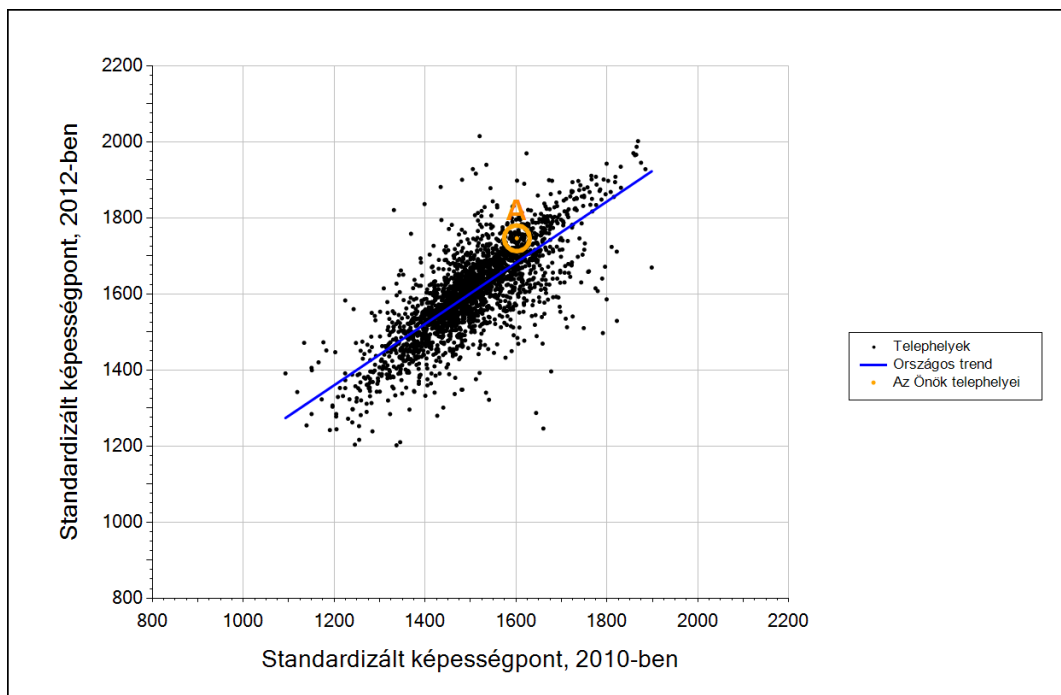


A tanulók képességszintek szerinti százalékos megoszlása



3b

Átlageredmény a tanulók korábbi eredményének tükrében telephelyenként



Telephelyeik eredménye a regressziós becslés alapján várható eredmény tükrében

A telephely	Telephelyük 2012-es átlageredménye	1746	(1691;1806)
	A telephely tanulóinak 2010-es átlageredménye	1602	(1557;1655)
	Várható eredmény az összes telephelyre illesztett regressziós egyenes alapján	1683	
	(a tényleges eredmény ennél szignifikánsan jobb)		

* Csak azok a telephelyek szerepelnek az ábrán, amelyek esetében legalább a tanulók kétharmada és legalább tíz tanuló megírta a két évvel korábbi mérést, és amelyeken a korábbi eredménnyel rendelkező diákok e mérésbeli átlaga belesik az összes diák e mérésben elért képességátlagának konfidenciaintervallumába mindkét területen.

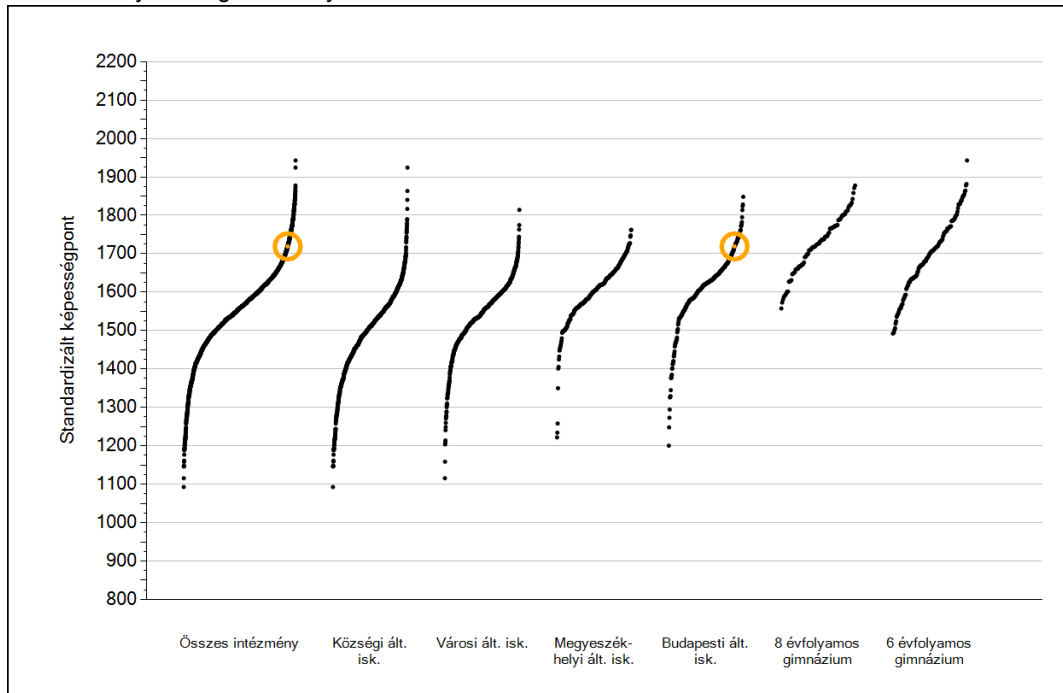
A silver, ornate pocket watch with intricate engravings is placed on an open book. The book's pages are filled with handwritten text in a cursive script. The watch has a decorative, floral-patterned top and a small handle on the side. The scene is softly lit, creating a warm, historical atmosphere.

Szövegértés

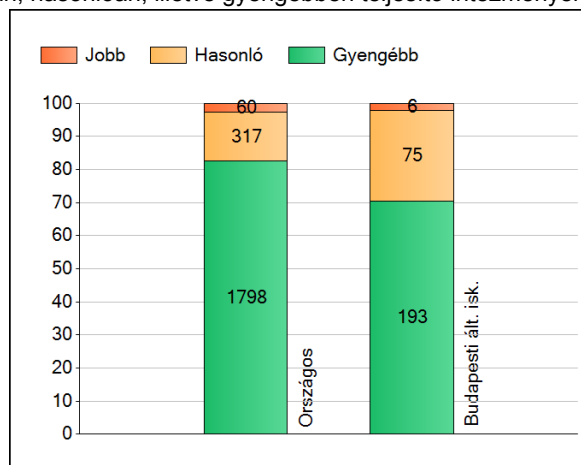
1a

Átlageredmények

Az intézmények átlageredményeinek összehasonlítása



A szignifikánsan jobban, hasonlóan, illetve gyengébben teljesítő intézmények száma és aránya (%)

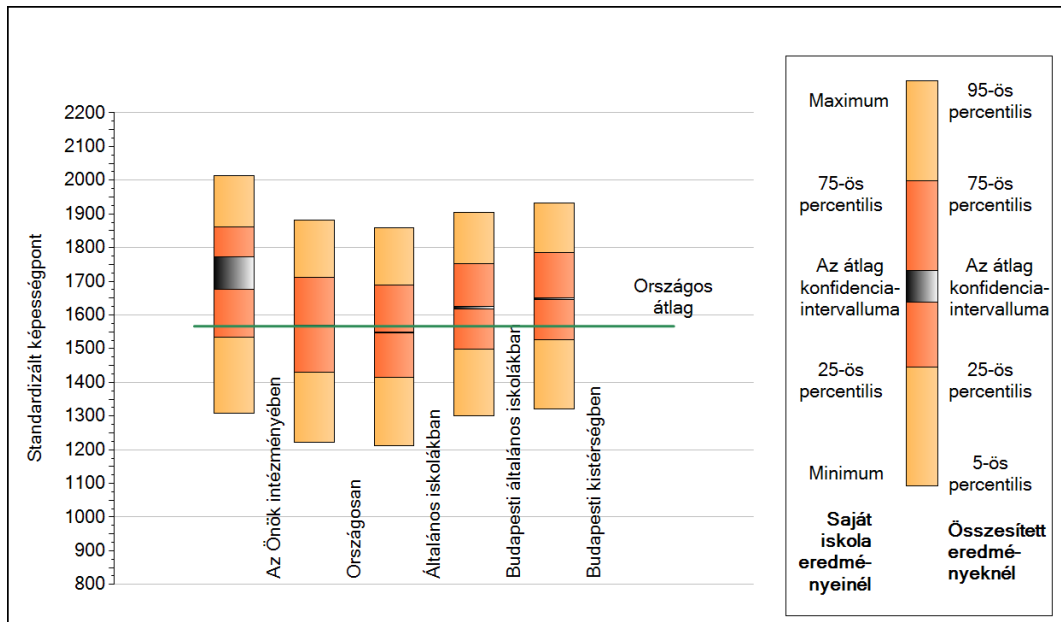


A tanulók átlageredménye és az átlag megbízhatósági tartománya (konfidencia-intervalluma)

Az Önök intézményében	1719 (1677;1773)
Országosan	1567 (1566;1568)
Általános iskolákban	1549 (1548;1550)
Községi általános iskolákban	1494 (1492;1496)
Városi általános iskolákban	1542 (1540;1544)
Megyeszékhelyi általános iskolákban	1601 (1598;1604)
Budapesti általános iskolákban	1622 (1618;1625)
8 évfolyamos gimnáziumokban	1731 (1727;1735)
6 évfolyamos gimnáziumokban	1718 (1714;1722)

1b A képességeloszlás néhány jellemzője

A tanulók képességeloszlása az Önök intézményében és azokban a részpopulációkban, amelyekbe Önök is tartoznak



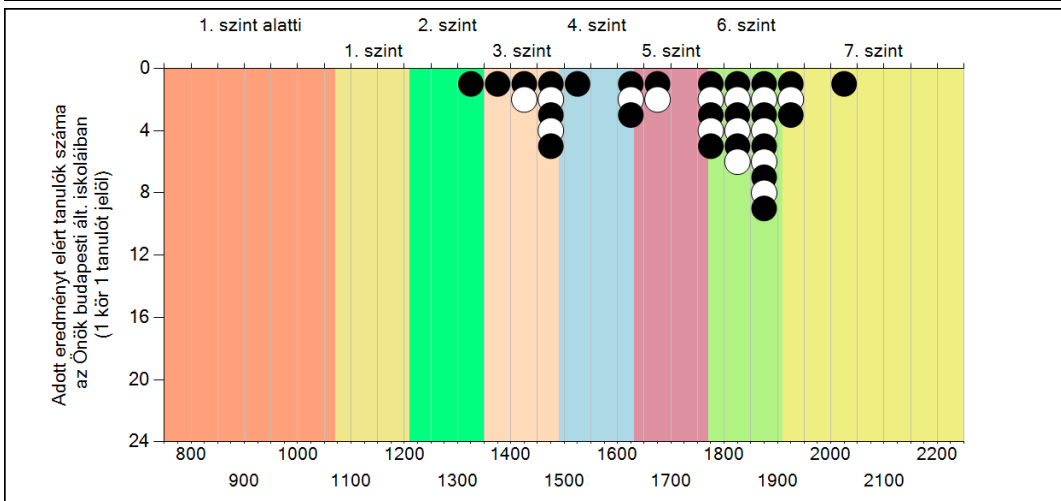
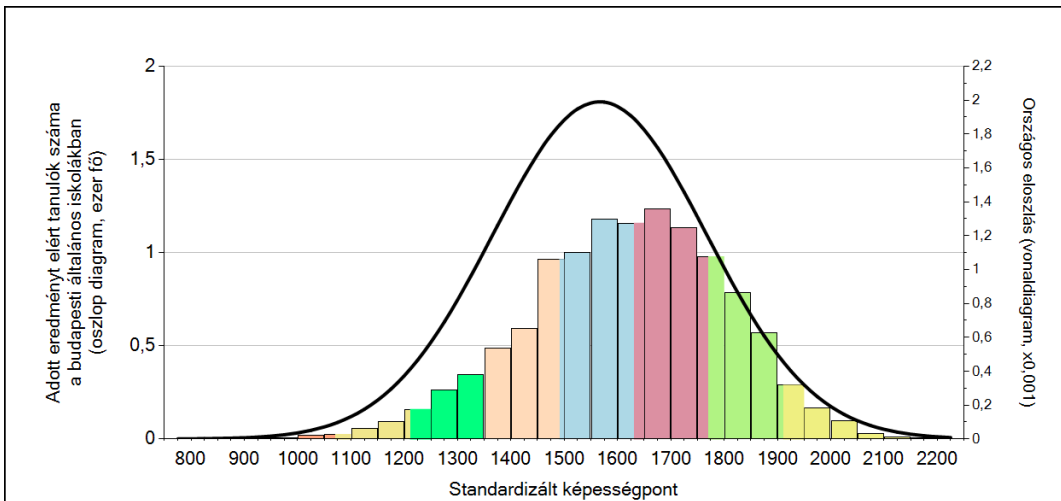
A tanulók képességeloszlása az egyes részpopulációkban

	Min. / 5-ös perc.	25-ös perc.	Átlag	(konf. int.)	75-ös perc.	Max. / 95-ös perc.
Az Önök intézményében	1308	1534	1719	(1677;1773)	1861	2014
Országosan	1221	1431	1567	(1566;1568)	1711	1882
Általános iskolákban	1212	1416	1549	(1548;1550)	1689	1860
Budapesti általános iskolákban	1301	1499	1622	(1618;1625)	1753	1905
Budapesti kistérségben	1320	1525	1649	(1646;1652)	1784	1933

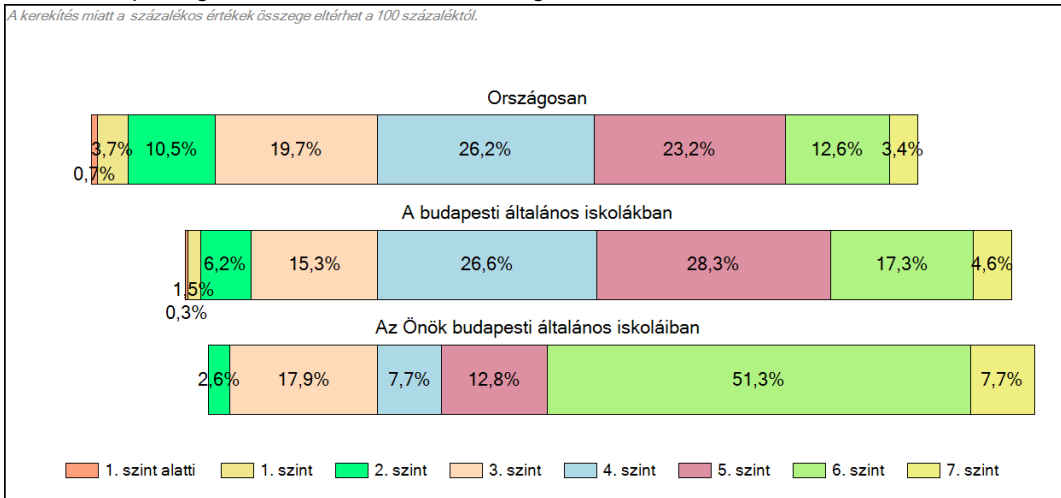
1c

Képességeloszlás

Az országos eloszlás, valamint a tanulók eredményei a budapesti általános iskolákban és az Őnök budapesti általános iskoláiban



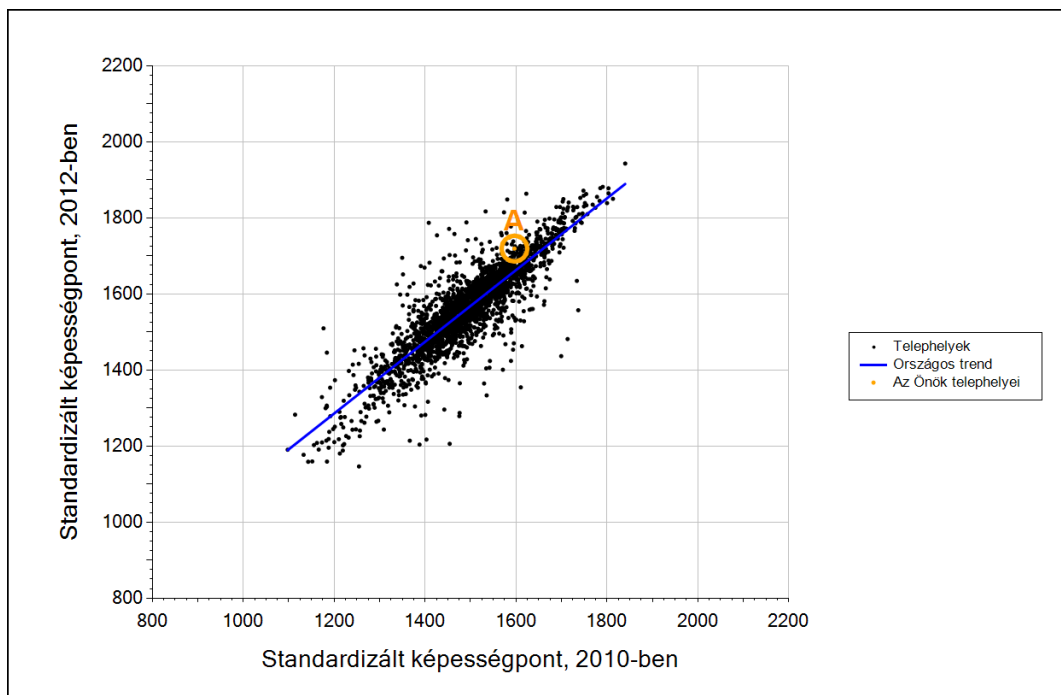
A tanulók képességszintek szerinti százalékos megoszlása



Szövegértés

3b

Átlageredmény a tanulók korábbi eredményének tükrében telephelyenként



Telephelyeik eredménye a regressziós becslés alapján várható eredmény tükrében

A telephely	Telephelyük 2012-es átlageredménye	1719	(1677;1773)
	A telephely tanulóinak 2010-es átlageredménye	1597	(1556;1648)
	Várható eredmény az összes telephelyre illesztett regressziós egyenes alapján	1659	
	(a tényleges eredmény ennél szignifikánsan jobb)		

* Csak azok a telephelyek szerepelnek az ábrán, amelyek esetében legalább a tanulók kétharmada és legalább tíz tanuló megírta a két évvel korábbi mérést, és amelyeken a korábbi eredménnyel rendelkező diákok e mérésbeli átlaga beleesik az összes diák e mérésben elért képességátlagának konfidenciaintervallumába mindkét területen.