



FIT-jelentés :: 2010

Intézményi jelentés

6. évfolyam

Hild József Általános Iskola

1051 Budapest, Nádor u. 12.

OM azonosító: 034886

Figyelem!

A 2010. évi Országos kompetenciaméréstől kezdődően a szövegértés, illetve a matematika területén **új, évfolyamfüggetlen skálát** vezettünk be, amelyen összehasonlítható módon ábrázolható a 6., a 8. és a 10. évfolyamos tanulók szövegértés, illetve matematika eredménye. Ebben a jelentésben már ezek az új skálák szerepelnek. Az új skálákon - 2008-ig visszamenőleg - a korábbi mérések eredményeit is megjelenítettük.

A mérési azonosító 2008-as bevezetése lehetővé teszi, hogy a 2010. évi méréstől kezdődően a tanulók fejlődése egyénileg követhető legyen. Ezért a 2010. évi jelentések már **a tanulók fejlődését bemutató ábrákat** is tartalmaznak.

A jelentés régi és új ábráinak részletes ismertetése megtalálható a <http://ohkir.gov.hu/okmfit/> oldal *Segítség* menüpontja alatt, Útmutatók a 2010. évi jelentések ábráinak értelmezéséhez címszóval. Kérjük, annak érdekében, hogy az ábrázolt adatokból helyes következtetéseket tudjon levonni, figyelmesen olvassa el az útmutatók vonatkozó részeit.



Létszám adatok

A telephelyek kódtáblázata

| | |
|---|--|
| A | 001 - Hild József Általános Iskola (általános iskola) (1051 Budapest, Nádor u. 12.) |
|---|--|

Az intézmény létszámadatai a 6. évfolyamon

| A telephely kódja | Képzési típus | Tanulók száma | | | | | | |
|-------------------|------------------|---------------|-------------|-------------------|--------------|-------------|-----------------------------|-------------------------|
| | | Összesen | SNI tanulók | Mentesült tanulók | BTMN tanulók | HHH tanulók | Jelentésre jogosult tanulók | A jelentésben szereplők |
| A | Általános iskola | 50 | 0 | 0 | 1 | 0 | 50 | 44 |
| Összesen | | 50 | 0 | 0 | 1 | 0 | 50 | 44 |

A Tanulói háttérkérdőívre és a családháttér-indexre vonatkozó létszám adatok

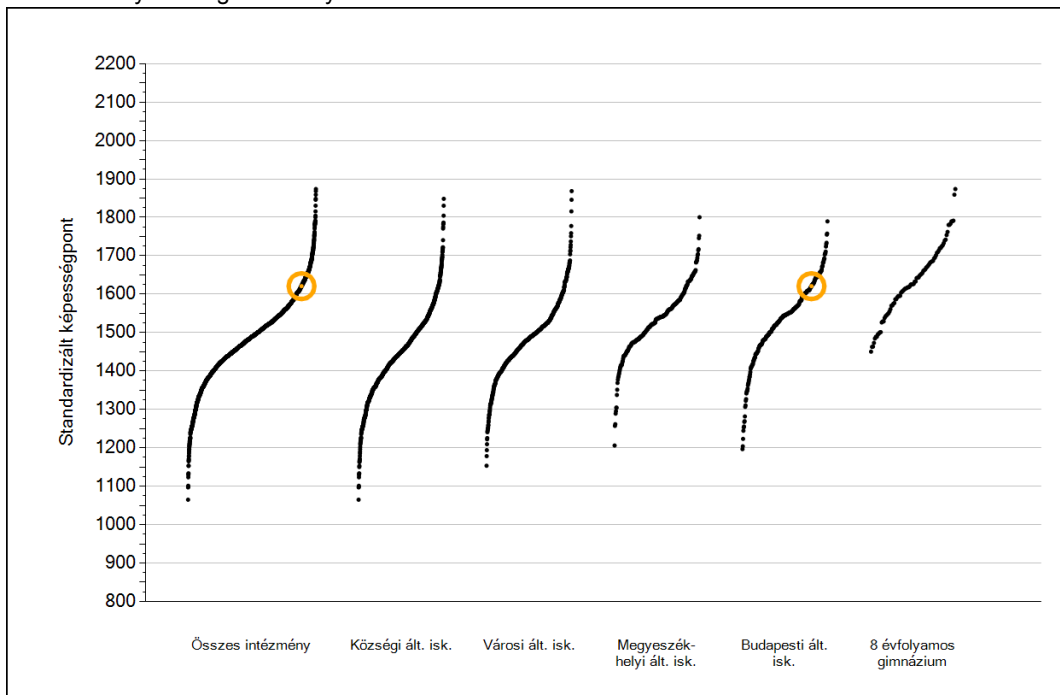
| A telephely kódja | Képzési típus | Tanulók száma | | | A telephelynek van-e CSH-indexe? |
|-------------------|------------------|---------------|------------------------------|----------------|----------------------------------|
| | | Összesen | Tanulói kérdőívet kitöltötte | Van CSH-indexe | |
| A | Általános iskola | 50 | 40 | 38 | Van |
| Összesen | | 50 | 40 | 38 | |



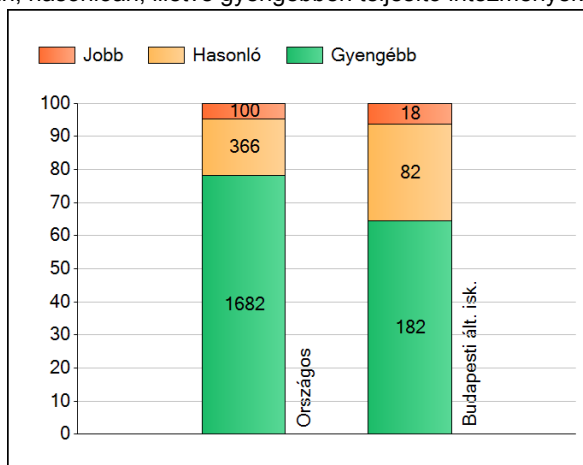
Matematika

1a Átlageredmények

Az intézmények átlageredményeinek összehasonlítása



A szignifikánsan jobban, hasonlóan, illetve gyengébben teljesítő intézmények száma és aránya (%)



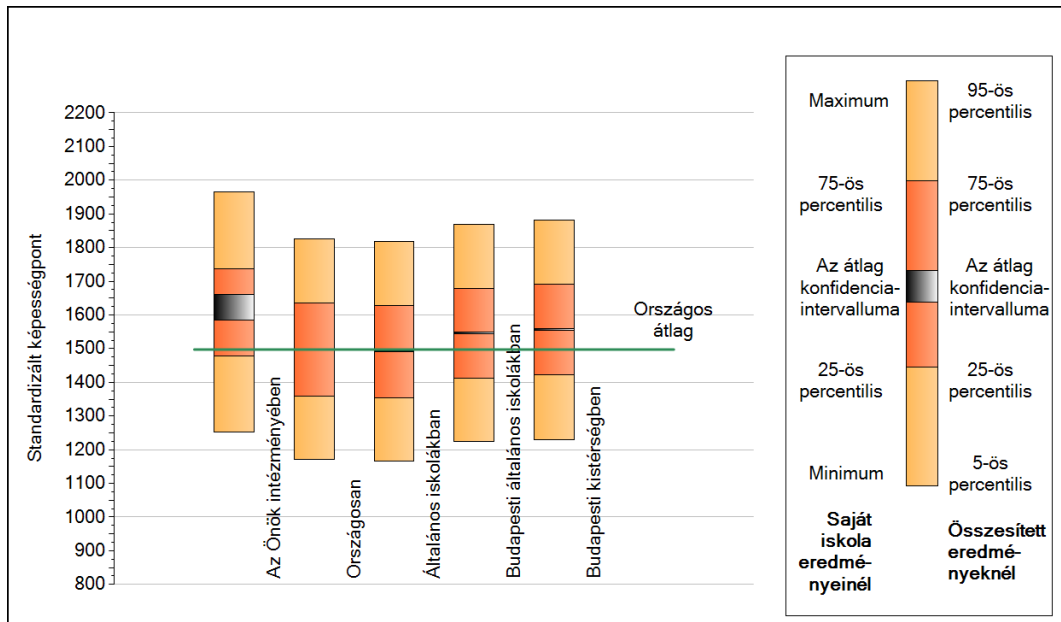
A tanulók átlageredménye és az átlag megbízhatósági tartománya (konfidencia-intervalluma)

| | |
|-------------------------------------|-------------------------|
| Az Önök intézményében | 1621 (1585;1661) |
| Országosan | 1498 (1497;1498) |
| Általános iskolákban | 1491 (1490;1492) |
| Községi általános iskolákban | 1446 (1444;1448) |
| Városi általános iskolákban | 1484 (1483;1485) |
| Megyeszékhelyi általános iskolákban | 1539 (1537;1541) |
| Budapesti általános iskolákban | 1547 (1544;1550) |
| 8 évfolyamos gimnáziumokban | 1643 (1639;1647) |

1b

A képességeloszlás néhány jellemzője

A tanulók képességeloszlása az Önök intézményében és azokban a részpopulációkban, amelyekbe Önök is tartoznak



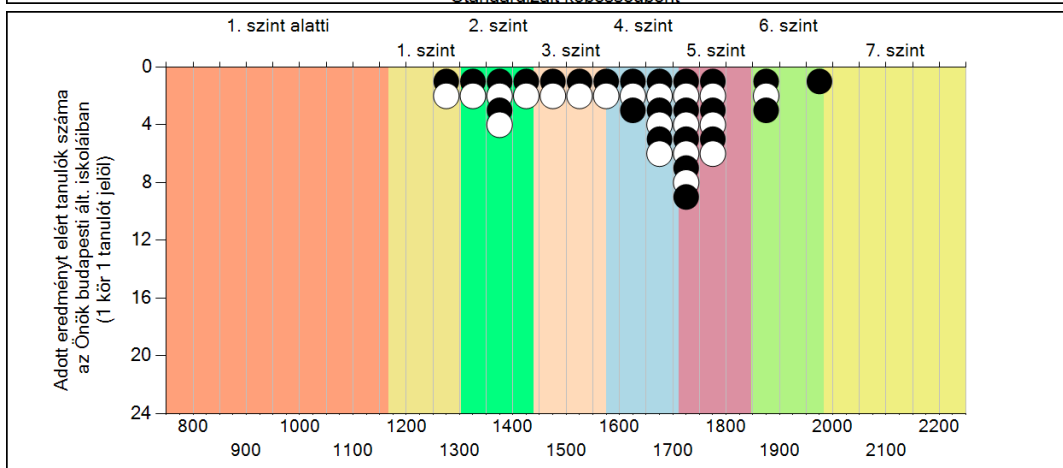
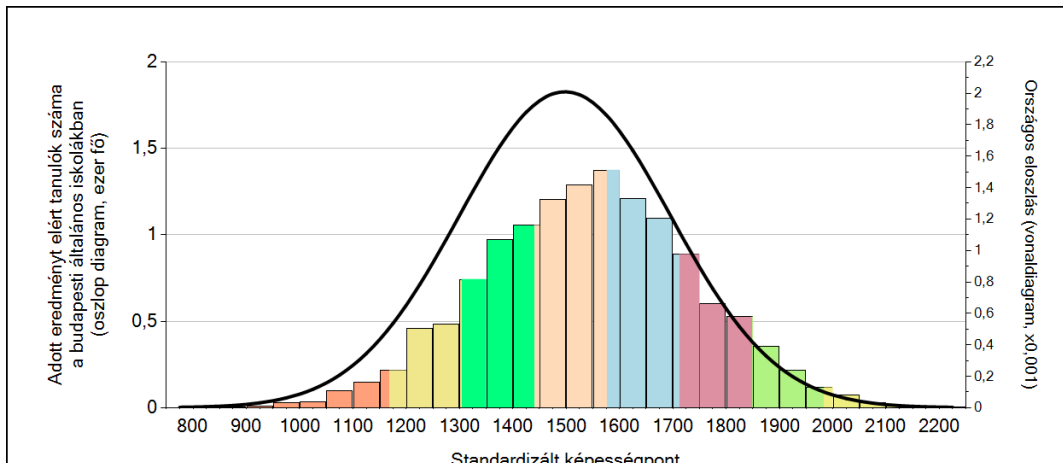
A tanulók képességeloszlása az egyes részpopulációkban

| | Min. / 5-ös perc. | 25-ös perc. | Átlag | (konf. int.) | 75-ös perc. | Max. / 95-ös perc. |
|--------------------------------|-------------------|-------------|-------------|--------------------|-------------|--------------------|
| Az Önök intézményében | 1252 | 1478 | 1621 | (1585;1661) | 1738 | 1966 |
| Országosan | 1171 | 1359 | 1498 | (1497;1498) | 1636 | 1825 |
| Általános iskolákban | 1167 | 1353 | 1491 | (1490;1492) | 1629 | 1817 |
| Budapesti általános iskolákban | 1225 | 1413 | 1547 | (1544;1550) | 1678 | 1869 |
| Budapesti kistérségben | 1229 | 1422 | 1557 | (1555;1560) | 1691 | 1881 |

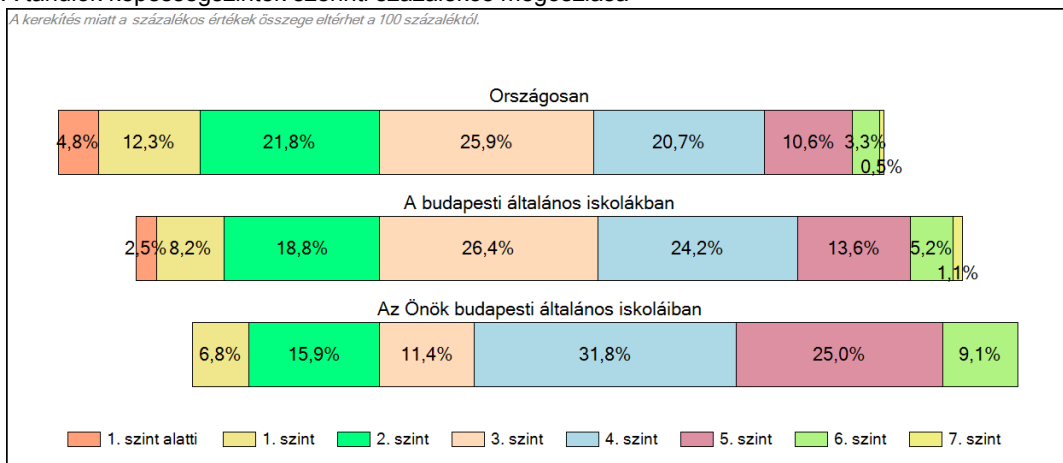
1c

Képességeloszlás

Az országos eloszlás, valamint a tanulók eredményei a budapesti általános iskolákban és az Önök budapesti általános iskoláiban



A tanulók képességszintek szerinti százalékos megoszlása

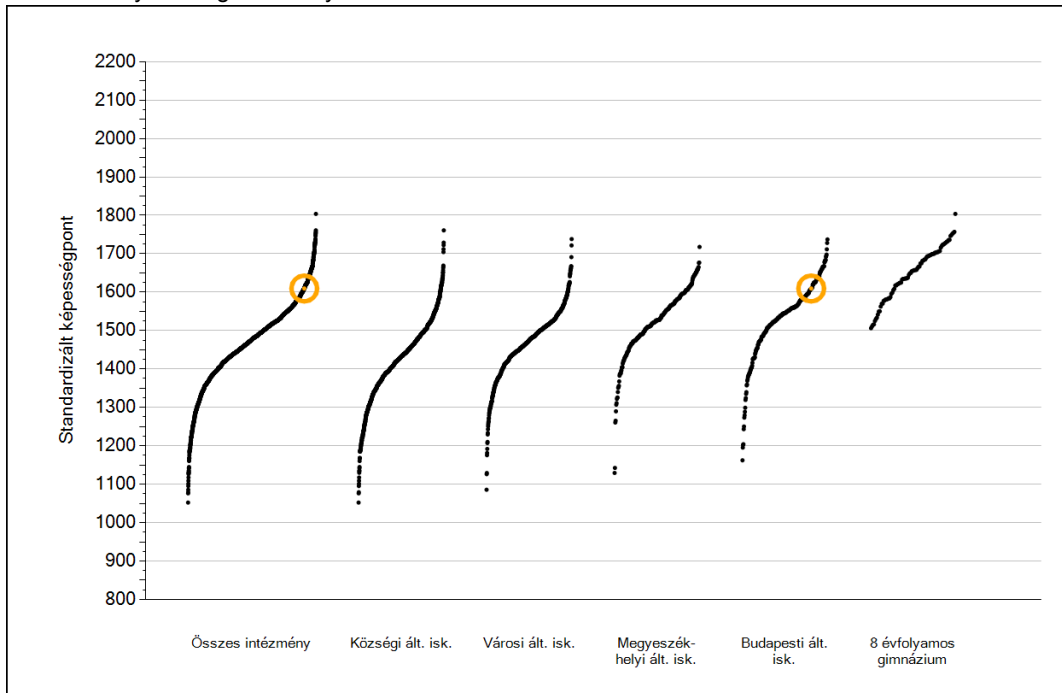




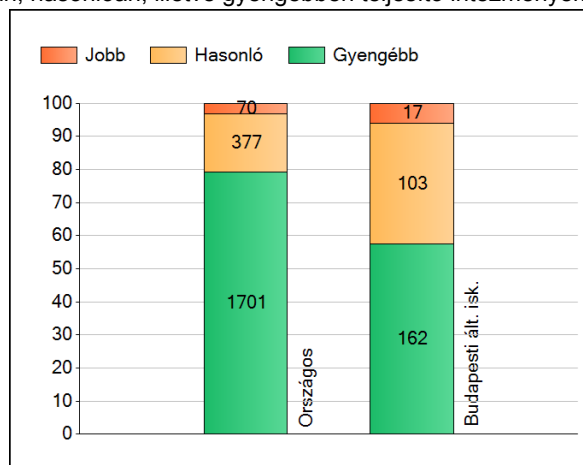
Szövegértés

1a Átlageredmények

Az intézmények átlageredményeinek összehasonlítása



A szignifikánsan jobban, hasonlóan, illetve gyengébben teljesítő intézmények száma és aránya (%)

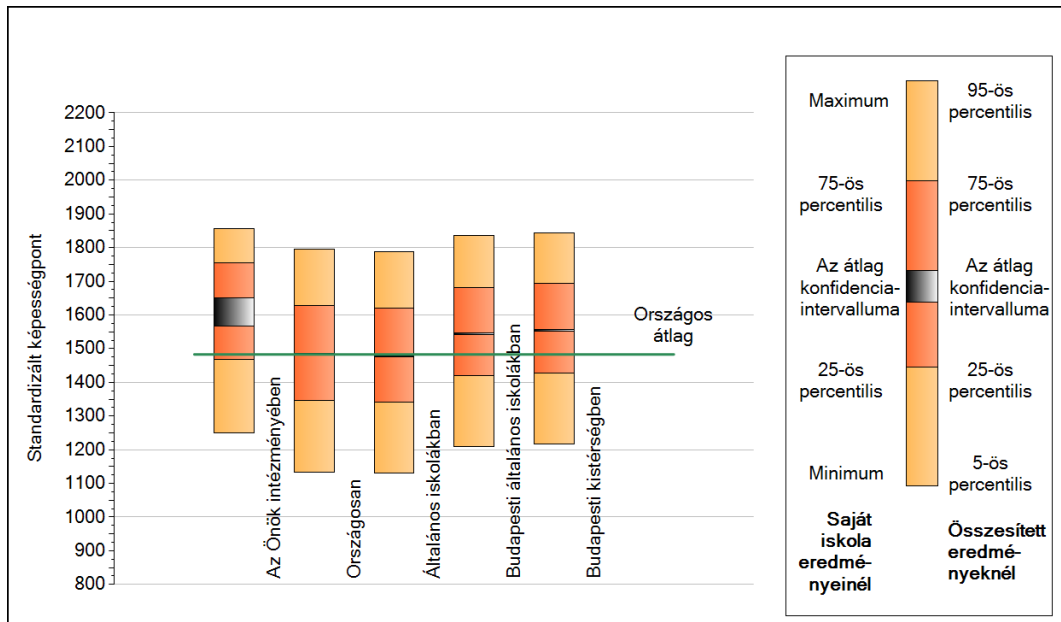


A tanulók átlageredménye és az átlag megbízhatósági tartománya (konfidencia-intervalluma)

| | |
|-------------------------------------|-------------------------|
| Az Önök intézményében | 1610 (1566;1650) |
| Országosan | 1483 (1482;1484) |
| Általános iskolákban | 1476 (1475;1477) |
| Községi általános iskolákban | 1422 (1420;1424) |
| Városi általános iskolákban | 1467 (1466;1469) |
| Megyeszékhelyi általános iskolákban | 1530 (1528;1532) |
| Budapesti általános iskolákban | 1544 (1542;1547) |
| 8 évfolyamos gimnáziumokban | 1656 (1652;1660) |

1b A képességeloszlás néhány jellemzője

A tanulók képességeloszlása az Önök intézményében és azokban a részpopulációkban, amelyekbe Önök is tartoznak



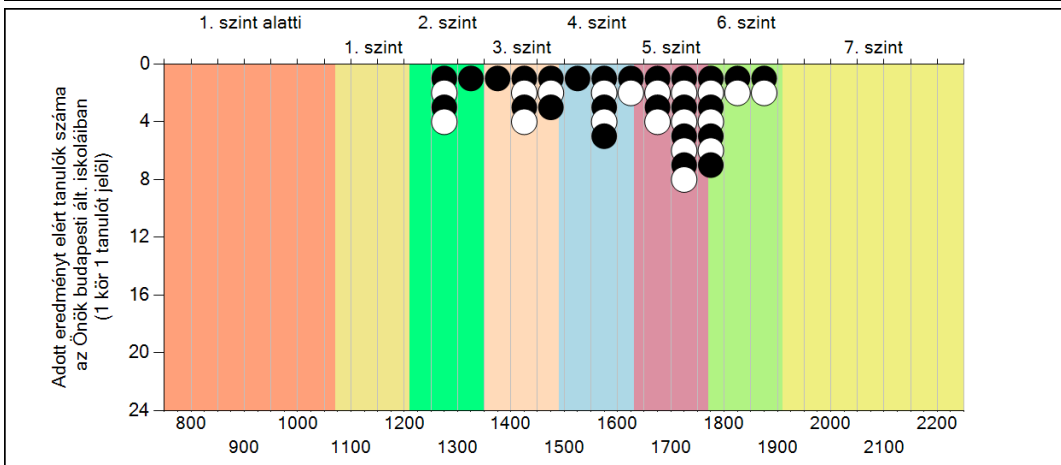
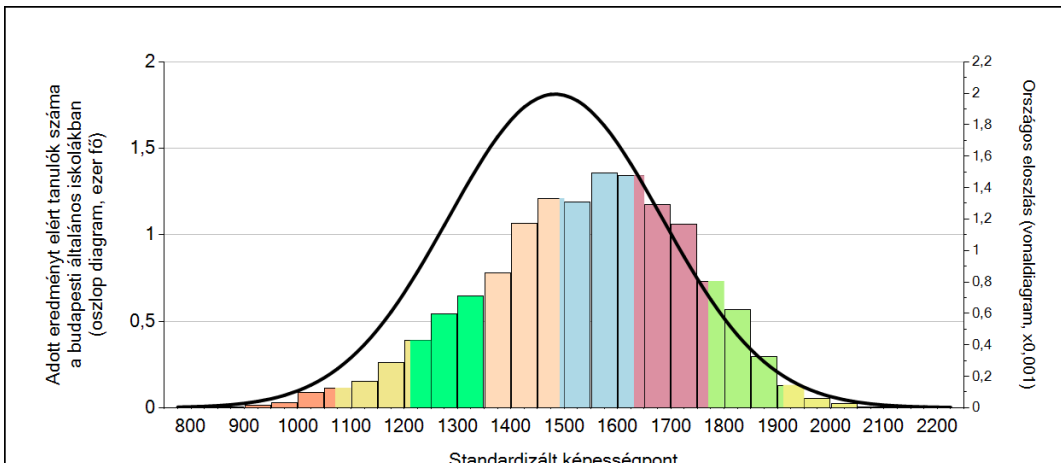
A tanulók képességeloszlása az egyes részpopulációkban

| | Min. / 5-ös perc. | 25-ös perc. | Átlag | (konf. int.) | 75-ös perc. | Max. / 95-ös perc. |
|--------------------------------|-------------------|-------------|-------------|--------------------|-------------|--------------------|
| Az Önök intézményében | 1251 | 1469 | 1610 | (1566;1650) | 1755 | 1857 |
| Országosan | 1134 | 1347 | 1483 | (1482;1484) | 1629 | 1795 |
| Általános iskolákban | 1131 | 1340 | 1476 | (1475;1477) | 1620 | 1787 |
| Budapesti általános iskolákban | 1208 | 1419 | 1544 | (1542;1547) | 1682 | 1835 |
| Budapesti kistérségben | 1218 | 1428 | 1554 | (1552;1557) | 1694 | 1844 |

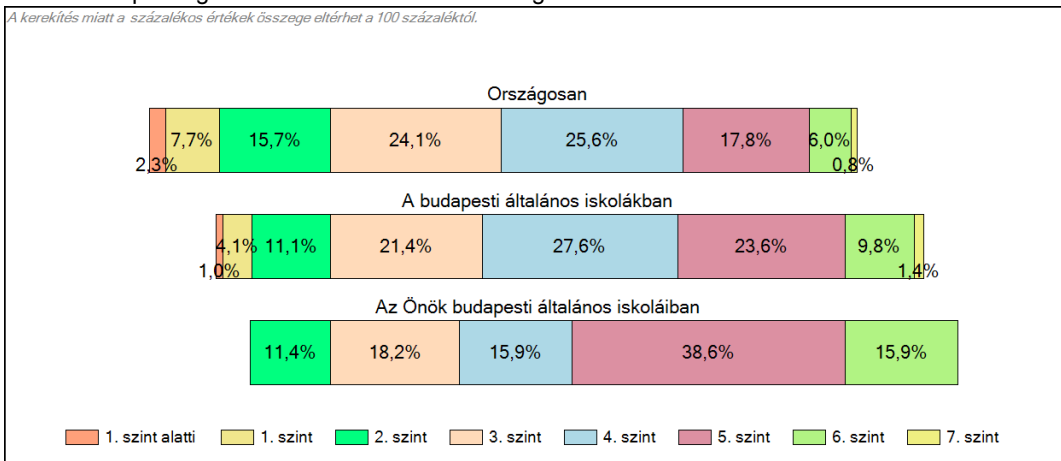
1c

Képességeloszlás

Az országos eloszlás, valamint a tanulók eredményei a budapesti általános iskolákban és az Önök budapesti általános iskoláiban



A tanulók képességszintek szerinti százalékos megoszlása



Szövegértés